



Catalogue des publications IDRRIM

Mars 2024

***Retrouvez le catalogue des publications de l'IDRRIM
en téléchargement sur :
[https://www.idrrim.com/ressources/documents/
source/1/7282-CataloguePublicationIDRRIM.pdf](https://www.idrrim.com/ressources/documents/source/1/7282-CataloguePublicationIDRRIM.pdf)***

SOMMAIRE

I. LA GESTION DU PATRIMOINE DES INFRASTRUCTURES	1
A. Guides	1
B. Notes d'informations	4
C. Autres documents	6
II. LA QUALITÉ, LES COMPÉTENCES, LES QUALIFICATIONS	8
A. Guides	8
B. Notes d'information	11
C. Autres documents	14
D. Rapports EAPIC	16
E. Guides labellisés par l'IDRRIM	18
III. ADAPTATION DES INFRASTRUCTURES AUX TRANSITIONS ÉCOLOGIQUE, CLIMATIQUE, ÉNERGÉTIQUE ET NUMÉRIQUE	20
A. Guides	20
B. Notes d'information	22
C. Guides régionaux labellisés par l'IDRRIM	24
D. Autres documents	27
IV. INNOVATION	28
A. Guides	28
B. Avis techniques	29
C. Autres documents	33
V. THÉMATIQUES TRANSVERSALES	34

***Retrouvez l'ensemble des publications*
sur le site internet de l'IDRRIM
www.idrrim.com/publications***

* Sauf exception, l'essentiel des publications est téléchargeable gratuitement

I. La gestion du patrimoine des infrastructures

A. GUIDES



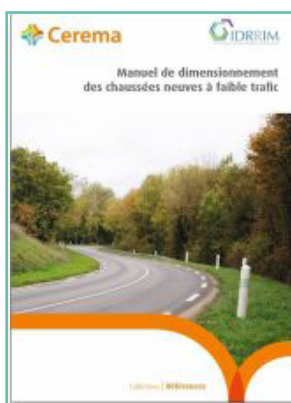
Guide « Inspection détaillée et diagnostic : quelle place dans la gestion d'un patrimoine d'ouvrages d'art courants ? » - *Édition IDRRIM, Juin 2022*



Guide « audit et le diagnostic d'un patrimoine d'infrastructures routières » - *Édition IDRRIM, Mai 2022*



Guide « L'ingénierie de gestion patrimoniale appliquée aux infrastructures routières » - *Édition IDRRIM, Juin 2021*



Guide « Manuel de dimensionnement des chaussées à faible trafic » - Édition Cerema, collection Références, Février 2020



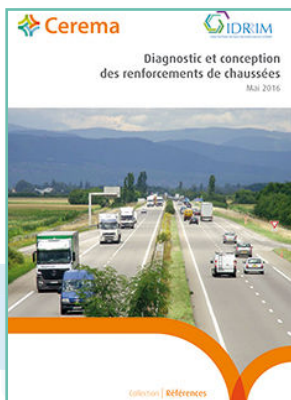
Guide de la signalisation horizontale - Éléments de choix et de mise en œuvre du marquage routier - Édition IDRRIM, Décembre 2019



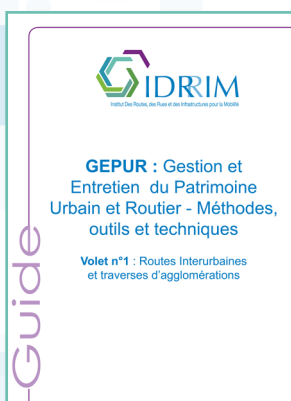
Guide « Inspection détaillée des ouvrages d'art : comment réussir sa commande ? » - Édition IDRRIM, Juin 2018



Guide « Enduits Superficiels d'Usure » - Édition Cerema, collection Références, Septembre 2017



Guide « Diagnostic et conception des renforcements de chaussées » - Édition Cerema, collection Références, Juin 2016



GEPUR : Gestion et Entretien du Patrimoine Urbain et Routier, Méthodes, outils et techniques, Volet n°1 : Routes Interurbaines et traverses d'agglomérations - Édition IDRRIM, Juin 2016



L'adhérence des chaussées, État de l'art et recommandations - Édition Cerema, collection Références, Janvier 2016



Guide « Carrefours giratoires en béton » - Édition IDRRIM, Mars 2015



**Guide « Uni longitudinal, État de l'art et recommandations » -
Édition Cerema, collection Références, Septembre 2014**

B. NOTES D'INFORMATIONS



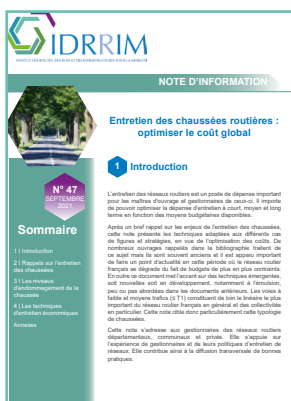
Note d'information n°51 : Recommandations pour la détection et quantification automatiques des défauts d'uni périodiques - Édition IDRRIM, Janvier 2024



Note d'information n°48 : Utilisation de la télé-inspection pour la surveillance des ouvrages de génie civil - Édition IDRRIM, Avril 2023



Note d'accompagnement à l'application du guide Uni et de la note technique Uni de 2015 - Édition IDRRIM, Février 2023



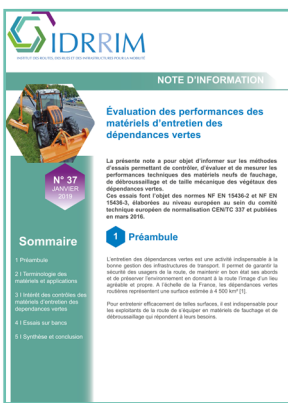
Note d'information n°47 : Entretien des chaussées routières : optimiser le coût global - Édition IDRRIM, Septembre 2021



Note d'information n°44 : Compléments au guide technique pour le contrôle de l'uni sur bretelle et plateformes de péage - Édition IDRRIM, Janvier 2021



Note d'information n°43 : Choix et mise en oeuvre des couches de surface dans les zones soumises à des conditions climatiques hivernales rigoureuses - Édition IDRRIM, Décembre 2020



Note d'information n°37 : Évaluation des performances des matériels d'entretien des dépendances vertes - Édition IDRRIM, Janvier 2019



Note d'information n°36 : Réalisation d'assises de voie ferrée en grave bitume : Retour d'expérience de chantiers LGV - Édition IDRRIM, Avril 2019



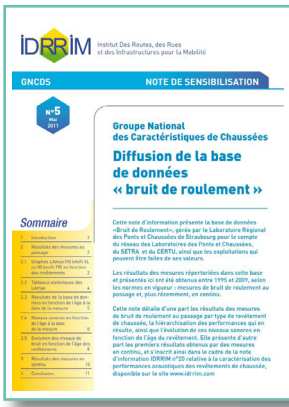
Note d'information n°35 : Revêtements Superficiels Combinés (RSC) - Édition IDRRIM, Janvier 2018



Note d'information n°33 : Choisir un fondant routier. Le bon usage des normes NF EN 16811-1, NF EN 16811-2 et spécification technique NF TS 16811-3



Note d'information n°28 : Planéité du profil transversal avant travaux - Édition IDRRIM, Décembre 2014



Note d'information GNCDS n°5 - Diffusion de la base de données « bruit de roulement » - Édition IDRRIM, Mai 2011

C. AUTRES DOCUMENTS



Rapport ONR 2023 - Édition IDRRIM, Novembre 2023



Rapport ONR 2022 - Édition IDRRIM, Novembre 2022



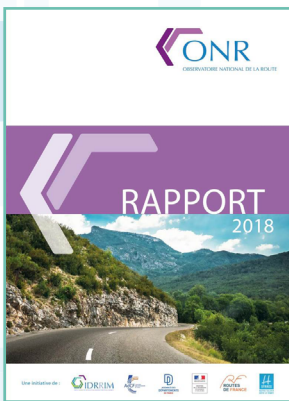
Rapport ONR 2021 - Édition IDRRIM, Novembre 2021



Rapport ONR 2020 - Édition IDRRIM, Novembre 2020



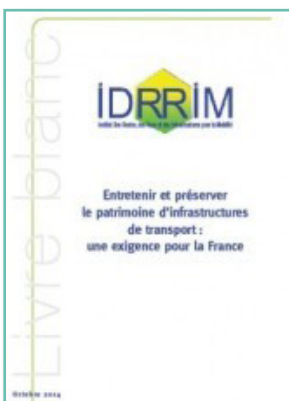
Rapport ONR 2019 - Édition IDRRIM, Novembre 2019



Rapport ONR 2018 - Édition IDRRIM, Novembre 2018

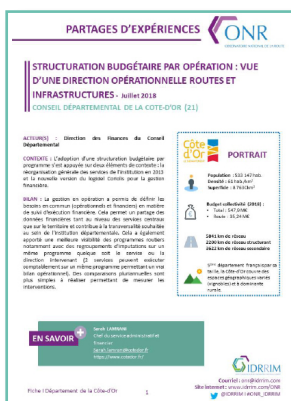


Rapport ONR 2017 - Édition IDRRIM, Novembre 2017



Livre Blanc : « Entretien et préserver le patrimoine d'infrastructures de transport : une exigence pour la France » - Édition IDRRIM, Octobre 2014

FICHES PARTAGE D'EXPÉRIENCES



État

- ➔ **DGTM - Audit externe de l'entretien du réseau routier national non concédé - Juillet 2018**

Départements

- ➔ **Côte-d'Or - Structuration budgétaire par opération : vue d'une direction opérationnelle routes et infrastructures - Juillet 2018**
- ➔ **Doubs - Réorganisation des services, adaptation de la programmation et remaniement de la structuration budgétaire de la direction des routes - Juillet 2018**

Métropoles

- ➔ **Lille - Structuration budgétaire de la direction des interventions en « volets » - Juillet 2018**
- ➔ **Nice Côte-d'Azur - Une gestion optimisée des chaussées - Juillet 2018**

II. La qualité, les compétences, les qualifications

A. GUIDES



Guide Articulation entre les ingénieries dans les territoires - Édition IDRRIM, Mars 2024



Guide des terrassements des remblais et des couches de forme : Fascicule 1 - Principes généraux - Édition Cerema, collection Références, Juin 2023



Guide utilisation des gravillonneurs - Édition IDRRIM, Octobre 2021



Guide pratique d'utilisation des finisseurs - Matériels pour la mise en œuvre d'enrobés - Édition IDRRIM, Septembre 2019



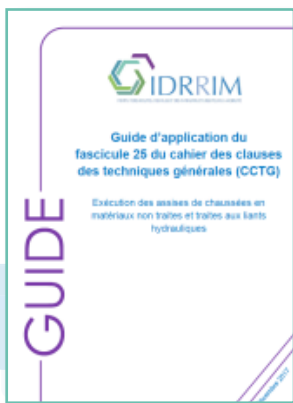
Guide de recommandation pour l'utilisation des clauses sociales dans les marchés publics - Édition IDRRIM, Février 2019



Guide du bon usage des marchés publics globaux de performance en routes et voirie - Recommandations - Édition IDRRIM, Janvier 2019



Guide d'aide à la rédaction de pièces techniques pour des marchés de contrôle extérieur de travaux routiers - Édition IDRRIM, Février 2018



Guide d'aide pour l'exécution des assises de chaussée en matériaux non traités et traités aux liants hydrauliques - Édition IDRRIM, Décembre 2017

> Bordereau de prix unitaire



Guide d'aide pour l'exécution des assises de chaussée en matériaux non traités et traités aux liants hydrauliques - Cas des traitements ou retraitements en place pour l'exécution des couches d'assises - Édition IDRRIM, Décembre 2017

> Bordereau de prix unitaire



Guide IDRRIM - AMF « L'Assistance à Maîtrise d'Ouvrage » - Édition IDRRIM, Novembre 2015



Cahier pratique Le Moniteur - IDRRIM « Maîtres d'ouvrage de projets d'aménagement : Aide au choix du maître d'œuvre » - Le Moniteur, Mai 2013

B. NOTES D'INFORMATION



Note d'information n°50 : « Recommandations relatives à la certification pesage suivant la norme NF P98-750 » - Édition IDRRIM, Décembre 2023



Note d'information n°42 : « Module de rigidité des enrobés : quels facteurs d'influence ? Analyse d'une base de données » - Édition IDRRIM, Novembre 2020



Note d'information n°41 : « Mesure de la macrotexture par des méthodes optiques pour la réception des chaussées : avancées sur la comparaison avec la méthode de l'essai à la tache » - Édition IDRRIM, Mars 2020



Note d'information n°40 : « EAPIC : Pour prouver la compétence des laboratoires » - Édition IDRRIM, Février 2020



Note d'information n°39 : « Maîtrise de la qualité des matériaux bitumineux coulés à froid : Étalonnage du matériel de mise en œuvre » - Édition IDRRIM, Janvier 2020



Note d'information n°38 « Positionnement de l'UniBox vis-à-vis de l'APL » – Édition IDRRIM, Septembre 2019



Note d'information n°31 : « Les plaques de base avant fixes et les connectiques associées en entretien et exploitation de la route » - Édition IDRRIM, Mars 2017



Note d'information n°30 | NF EN 14227 - parties 1, 2, 3 et 5 : « Mélanges traités aux liants hydrauliques - spécifications » - Édition IDRRIM, Février 2016



Note d'information n°29 | Norme NF EN 459 : Chaux de construction - Édition IDRRIM, Février 2015



Note d'information n°27 : Responsabilités des maîtres d'ouvrage et dispositions à prendre lors d'opérations de fraisage, de démolition, de recyclage ou de réutilisation d'enrobés bitumineux - Édition IDRRIM, Décembre 2013



Note d'information n°25 : Le contrôle des matériels de répandage de liant au banc fixe - Édition IDRRIM, Juin 2013



Note d'information n°24 : Aide au choix des granulats pour chaussées basée sur les normes européennes - Édition IDRRIM, Juin 2013

C. AUTRES DOCUMENTS



Rapport « *Enseignements de TerDOUEST - Propositions de compléments au Guide Traitement des Sols* » - Édition IDRRIM, Décembre 2015



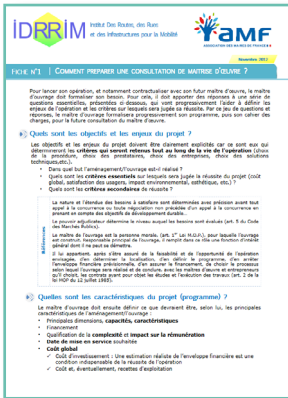
Rapport - Enquête sur le critère bruit de roulement dans les marchés d'entretien ou de construction des chaussées - Édition IDRRIM, Octobre 2014



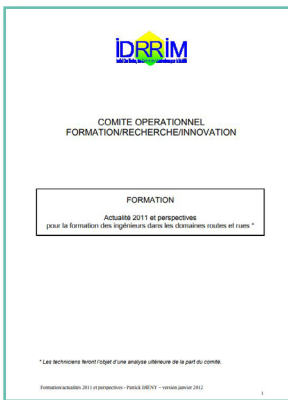
Fiche IDRRIM-AMF : « *Aide au maître d'ouvrage dans l'exigence d'un certificat de qualification* » - Édition IDRRIM, Novembre 2013



Fiche IDRRIM-AMF : « *Groupement de commandes, accords-cadres & marchés à bons de commande* » - Édition IDRRIM, Novembre 2013



Fiches IDRRIM-AMF : Aide au maître d'ouvrage dans le choix d'une société d'ingénierie - Édition IDRRIM, Novembre 2012



Rapport « La formation des Ingénieurs : État des lieux et perspectives » - Édition IDRRIM, Mai 2012

D. RAPPORTS EAPIC



- **Série 19 : Détermination de l'orniérage sur dispositif de grandes dimensions**
- **Série 18 : Détermination des résistances et modules d'élasticité sur sol fin (limon A2) traité**
- **Série 17 : Mesure du module des enrobés selon la norme NF EN 12697-26 - Édition IDRRIM, Janvier 2019**
Série 17 - EN : Measurement of stiffness according to standard NF EN 12697-26
- **Série 16 : Détermination du pourcentage de vides à la presse à cisaillement giratoire - Édition IDRRIM, Octobre 2017**
Série 16 - EN : Determination of air void contents by gyratory compactor
- **Série 15 : Détermination de la teneur en liant soluble, de la granulométrie, de la pénétrabilité et du point de ramolissement - Édition IDRRIM, Juillet 2016**
- **Série 14 : Détermination de la sensibilité à l'eau d'un enrobé hydrocarboné; (détermination de la masse volumique réelle MVR et de la masse volumique apparente géométrique) - Édition IDRRIM, Juin 2015**
- **Série 13 : Détermination en laboratoire de la masse volumique de référence et de la teneur en eau - Compactage Proctor - Édition IDRRIM, Avril 2014**
- **Série 12 : Détermination du module des enrobés - Édition IDRRIM, Décembre 2012**
- **Série 11 : Détermination du coefficient de polissage accéléré des granulats (PSV) - Édition IDRRIM, Septembre 2011**
- **Série 10 : Détermination de la teneur en liant souple et analyse granulométrique - Édition IDRRIM, Octobre 2011**
- **Série 9 : Orniérage - Édition IDRRIM, Mai 2010**
- **Série 8 : MVR (masse volumique réelle), valeur au bleu et écoulement des sables - Édition CTR, Mars 2009**
- **Série 5 : Los Angeles et Micro DEVAL - Édition CTR, Juin 2007**
- **Série 4 : Détermination de la teneur en liant soluble et de la granulométrie**

- **Série 3 : MVR (masse volumique réelle) et détermination du pourcentage de vides à la presse à cisaillement giratoire**
- **Série 2 : Détermination de la teneur en liant soluble et de la granulométrie**
- **Série 1 : Détermination de la teneur en liant soluble et de la granulométrie**

E. GUIDES LABELLISÉS PAR L'IDRRIM



Guide FAME 1 - Réparation et rénovation des structures métalliques
- Édition STRRES, Février 2018



Guide FABEM 6.4 - Réparation et renforcement des maçonneries : Annexes
- Édition STRRES, Février 2016



Guide FABEM 6.3 - Réparation et renforcement des maçonneries : Réparation et renforcement structuraux
- Édition STRRES, Février 2016



Guide FABEM 6.2 - Réparation et renforcement des maçonneries : Réparation non structurale
- Édition STRRES, Février 2016



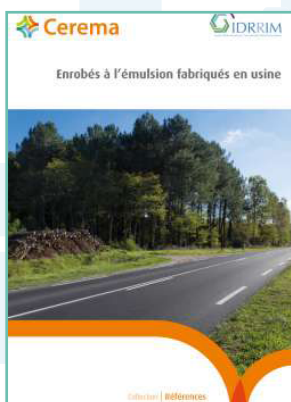
**Guide FABEM 6.1 - Réparation et renforcement des maçonneries :
Généralités et préparation des travaux - Édition STRES,
Février 2016**

III. Adaptation des infrastructures aux transitions écologique, climatique, énergétique et numérique

A. GUIDES



Guide « Mise en oeuvre de prescriptions environnementales dans les marchés publics » - Édition IDRRIM, Avril 2021



Guide « Enrobés à l'émulsion fabriqués en usine » - Édition Cerema, collection Références, Septembre 2020



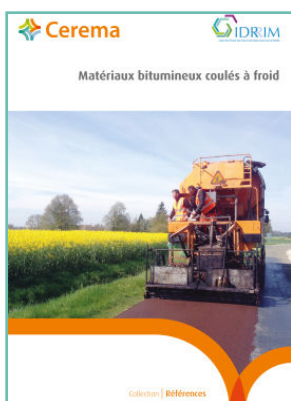
Guide « Bruit de roulement : État de l'art et recommandations » - Édition IDRRIM, Mai 2020



Résumé du guide « Bruit de roulement : État de l'art et recommandations » - Édition IDRRIM, Mai 2020



Guide « Les chantiers d'infrastructures routières et les milieux naturels – Prise en compte des habitats et des espèces » - Édition Cerema, collection Expériences et Pratiques, Septembre 2018



Guide « Matériaux Bitumineux Coulés à Froid » - Édition Cerema, collection Références, Septembre 2017



Guide « Abaissement de la température des mélanges bitumineux, Etat de l'art et recommandations » - Édition Cerema, collection Références, Novembre 2015

B. NOTES D'INFORMATION



Note d'information n°46 : « Abaissement de la température des mélanges bitumineux » - Édition IDRRIM, Février 2021



Note d'information n°45 : « Le BIM appliqué aux infrastructures : son développement et ses implications pour les acteurs des infrastructures » - Édition IDRRIM, Février 2021



Note d'information n°32 : « Acceptabilité environnementale des matériaux alternatifs en technique routière » - Édition IDRRIM, Avril 2017



Note d'information n°26 : Matériels pour le recyclage en installations de production d'enrobés - Édition IDRRIM, Juillet 2013



Note d'information n°22 : Classification et aide au choix des matériaux granulaires recyclés pour leurs usages routiers hors agrégats d'enrobés - Édition IDRRIM, Février 2011

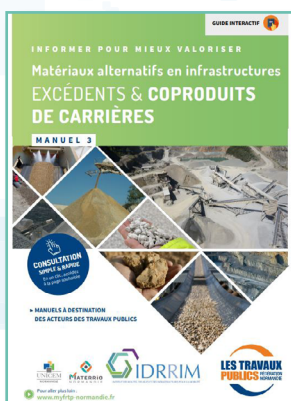


Note d'information n°21 : Norme matériaux bitumineux coulés à froid - Édition IDRRIM, Septembre 2010

C. GUIDES RÉGIONAUX LABELLISÉS PAR L'IDRRIM



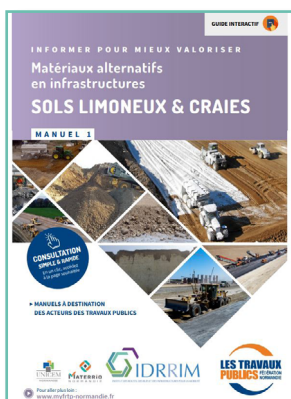
Valorisation des matériaux alternatifs en Normandie - Manuel n°4 : Graves de déconstruction - Édition FRTP Normandie, Septembre 2019



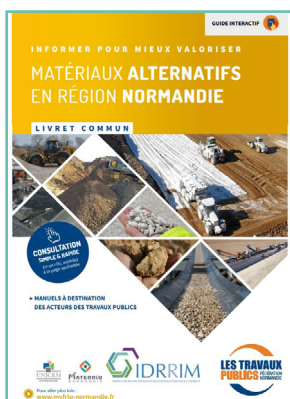
Guide Valorisation des matériaux alternatifs en Normandie - Manuel n°3 : Excédents et coproduits de carrières - Édition FRTP Normandie, Septembre 2019



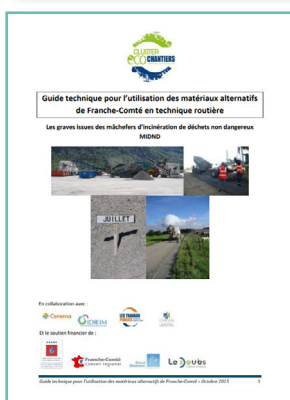
Guide Valorisation des matériaux alternatifs en Normandie - Manuel n°2 : Graves de mâchefer - Édition FRTP Normandie, Septembre 2019



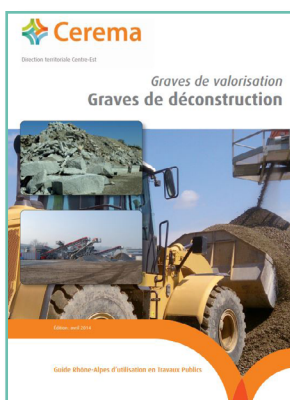
Valorisation des matériaux alternatifs en Normandie - Manuel n°1 : Sols limoneux et craies - Édition FRTP Normandie, Septembre 2019



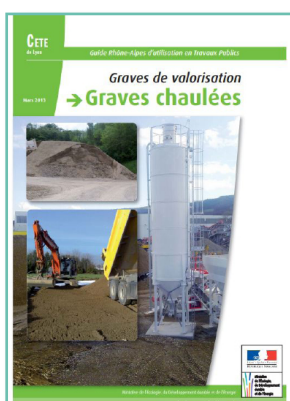
Guide Valorisation des matériaux alternatifs en Normandie : Manuel commun - Édition FRTP Normandie, Septembre 2019



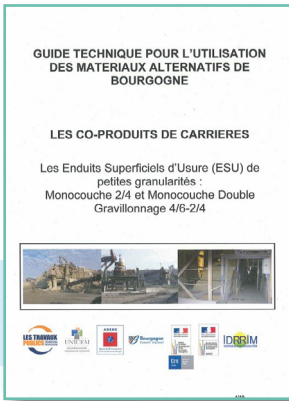
Guide technique, Les graves issues des mâchefers d'incinération de déchets non dangereux (MIDND) en Franche-Comté - Édition EcoChantiers, Décembre 2014



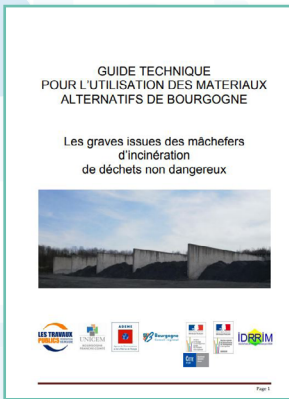
Guides techniques, Graves de valorisation, graves de déconstruction Rhône-Alpes - Édition Cerema, Avril 2014



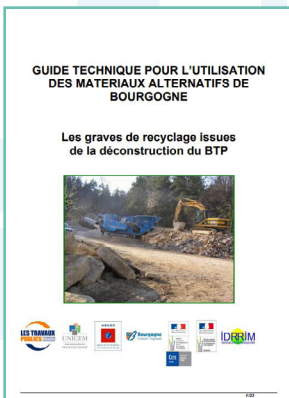
Guides techniques - Graves Chaulées Rhône-Alpes - Édition CETE Lyon, Mars 2013



Guide Technique Bourgogne - Enduits superficiels d'usure (ESU) - Février 2012



Guide Technique Bourgogne - Graves de MIDND - Février 2012



Guide Technique Bourgogne - Graves de recyclage - Février 2012

D. AUTRES DOCUMENTS



Étude MIRE : Impact de la révolution des usages de la Mobilité sur les Infrastructures Routières et leurs Équipements - Édition IDRRIM, Mars 2019



Logiciel TRACC - Techniques Routières Atténuant le Changement Climatique

Plaquette de présentation de TRACC-France

IV. Innovation

A. GUIDES

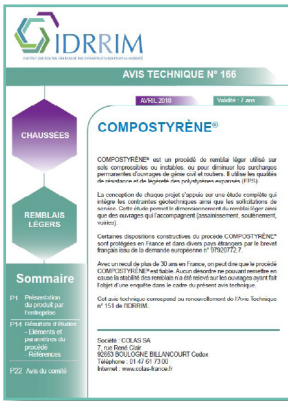


Vademecum pour la gestion des chantiers innovants - Édition IDRIM, Septembre 2018, Actualisée en septembre 2019



Guide : « Variantes d'entreprises : Quel intérêt pour les maîtres d'ouvrage ? Comment les mettre en œuvre ? » - Édition IDRIM, Septembre 2016

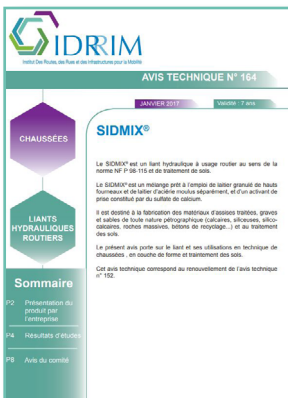
B. AVIS TECHNIQUES



Avis technique n°166 : COMPOSTYRENE® - Édition IDRRIM, Avril 2018



Avis Technique n°165 : HYDROMEDIA® - Édition IDRRIM, Avril 2017



Avis Technique n°164 : SIDMIX® - Édition IDRRIM, Janvier 2017



Avis Technique n°163 : Variways® v2.1 - Édition IDRRIM, Mars 2016

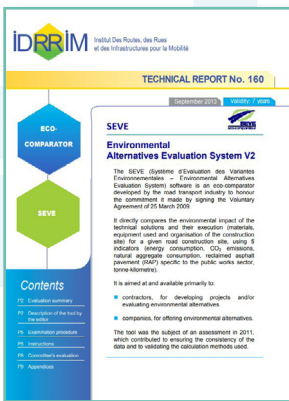
Technical Ruling n°163 - EN : VARIWAYS® v2.1



Avis Technique n°162 : TRACC EXPERT - Édition IDRRIM, Juin 2015

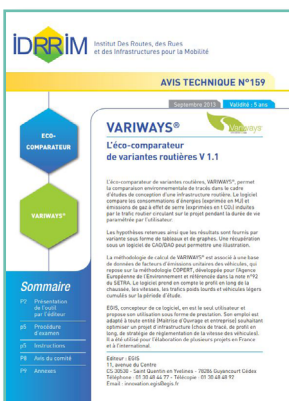


Avis Technique n°161 : Teradrain® FDF300T1 - Édition IDRRIM, Août 2014



Avis Technique n°160 : SEVE - Édition IDRRIM, Septembre 2013

Technical Report n°160 - EN : SEVE



Avis Technique n°159 : VARIWAYS® - Édition IDRRIM, Septembre 2013

Technical Report n°159 - EN : VARIWAYS®



Avis Technique n°158 : ECORCE - Édition IDRRIM, Avril 2013



Avis Technique n°156 : DRAINCOTEX 2000 - Édition IDRRIM, Juillet 2012



Avis Technique n°155 : JOINT ACTIF® - Édition IDRRIM, Avril 2012



Avis Technique n°154 : SOMETUBE 850 FTF D20 - Édition IDRRIM, Avril 2011



Avis Technique n°153 : COMPOMAC R (M2) - Édition IDRRIM, Mars 2010

C. AUTRES DOCUMENTS



**Dépliant « L'innovation dans les infrastructures routières » -
Édition IDRRIM, Août 2021**



**Rapport sur « Les dispositifs de soutien à l'innovation dans le
domaine des infrastructures de transport » - Édition IDRRIM,
Octobre 2013**



**Rapport de l'IDRRIM au Ministre des transports sur le maintien
et le développement des compétences de son ministère dans
le domaine des infrastructures de transports : un enjeu majeur
pour le soutien à l'innovation et la compétitivité - Édition IDRRIM,
Février 2013**

V. Thématiques transversales



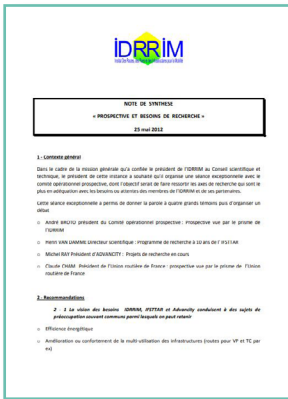
Feuille de route 2019-2025 de l'IDRRIM - Édition IDRRIM, Juin 2019



Feuille de route 2019-2025 de l'IDRRIM - Édition IDRRIM, Juin 2019



Note d'information n°34 : Adhérence des chaussées, État des lieux des pratiques au niveau européen - Édition IDRRIM, Juin 2017



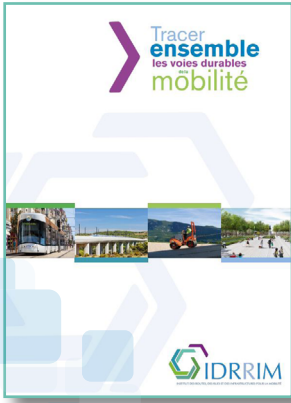
Note de synthèse « Prospective et besoins de recherche » - Édition IDRRIM, Mai 2012



Convention d'engagement volontaire des acteurs de conception, réalisation et maintenance des infrastructures routières, voirie et espace public urbain - Mars 2009



- ➔ Rapport d'activité 2022
- ➔ Rapport d'activité 2021
- ➔ Rapport d'activité 2020
- ➔ Rapport d'activité 2019
- ➔ Rapport d'activité 2018
- ➔ Rapport d'activité 2017
- ➔ Rapport d'activité 2016
- ➔ Rapport d'activité 2015
- ➔ Rapport d'activité 2014



Plaquette de présentation de l'IDRRIM



INSTITUT DES ROUTES, DES RUES ET DES INFRASTRUCTURES POUR LA MOBILITÉ

9, rue de Berri - 75008 Paris - Tél : +33 1 44 13 32 99

www.idrrim.com - idrrim@idrrim.com

 @IDRRIM

Association loi 1901

