

LIDO DU PETIT ET DU GRAND TRAVERS A MAUGUIO-CARNON

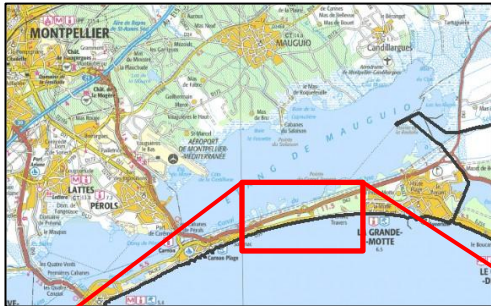
Aménagement et renaturation d'un site naturel remarquable



Psammodrome d'Edwards



Plan de situation du projet :



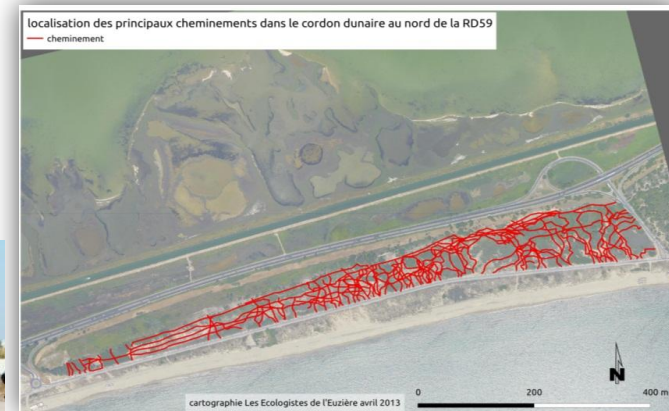
- ❖ Un lido soumis à des phénomènes d'érosion se traduisant par un recul constant de la plage. La RD 59 est en partie responsable de ce phénomène →



- ❖ L'encombrement de la RD59 et le stationnement anarchique en période estivale ↓



- ❖ Une fréquentation excessive participant à la destruction des habitats naturels et qui dégrade le site ↓



Pélobate cultripède



Orchis punaise



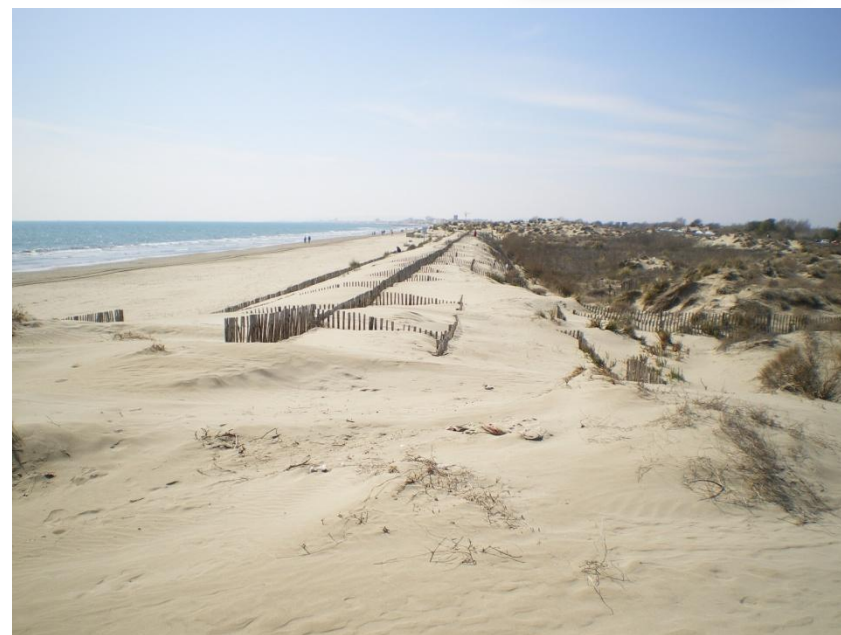
Le Lido du Petit et Grand Travers constitue une vaste **coupure d'urbanisation** entre les communes de Mauguio-Carnon et de La Grande Motte;

Site unique, il est constitué d'une immense plage de sable, un système dunaire, des boisements, des prairies halophiles;

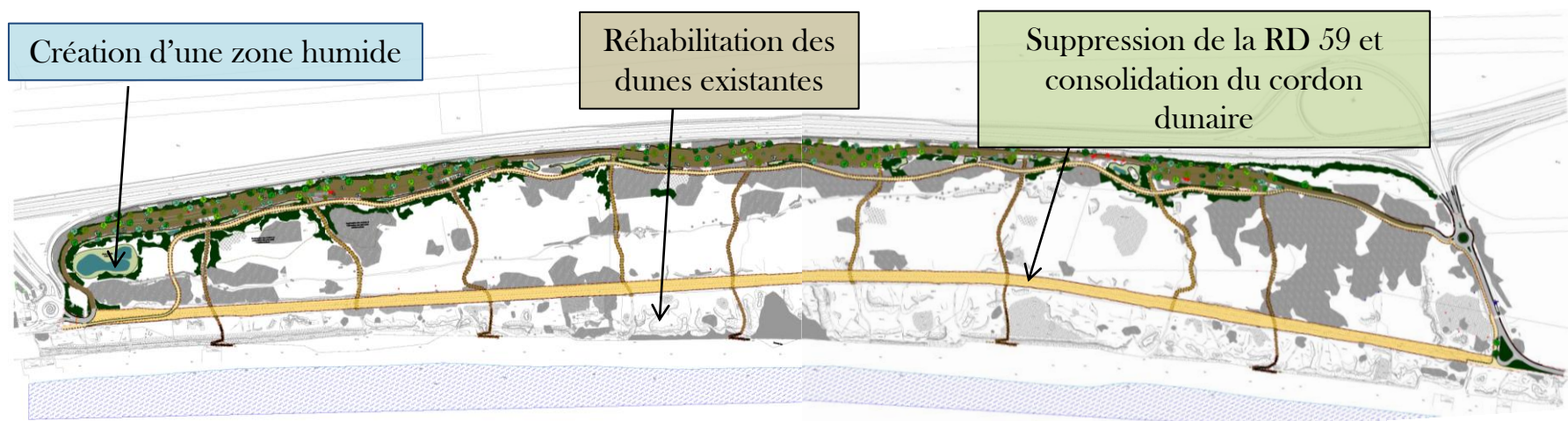
Il est proche des rives de l'Etang de l'Or et de la mer.

Un patrimoine naturel important :

- Un site inscrit au sein du réseau Natura 2000
 - pSIC « Etang de Mauguio »
 - ZPS « Etang de Mauguio »
 - SIC « Posidonie de la côte palavasienne »
 - ZPS « Côte languedocienne »
- ZNIEFF de type I et II
- Des espèces faunistiques et floristiques protégées

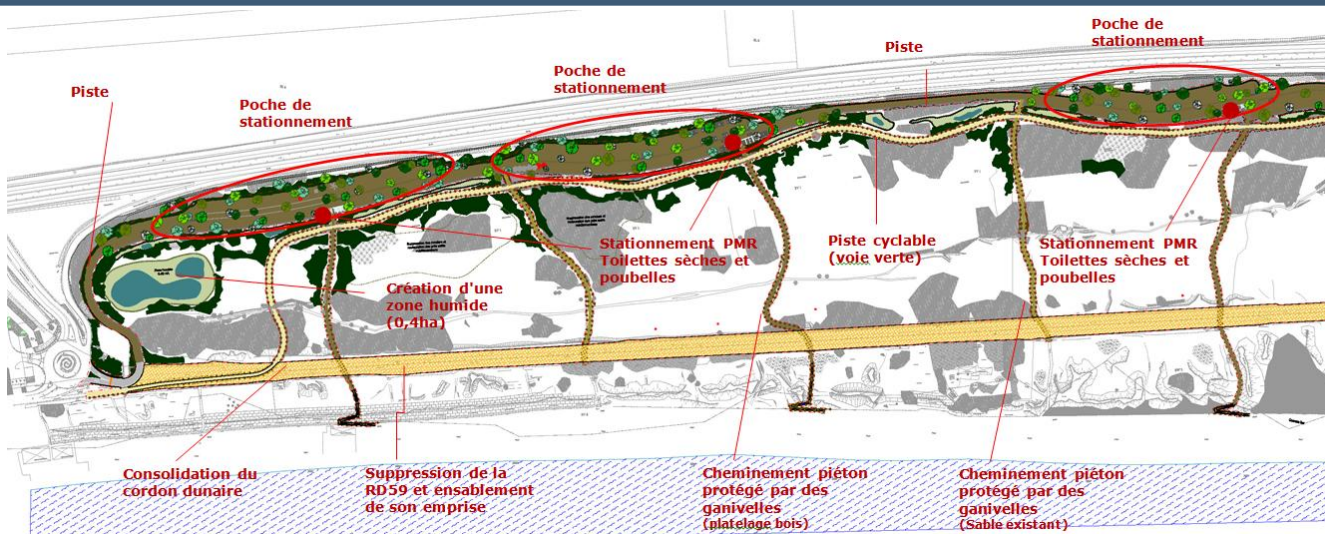


Espace dunaire



Les objectifs biodiversité du projet :

- La suppression de la RD 59 et la renaturation de son emprise (ensablement et végétalisation)
- La reconstitution et consolidation du cordon dunaire (équipement de ganivelles)
- La réhabilitation des dunes existantes (nettoyage, aide à la végétalisation, comblement des brèches)
- La réhabilitation de prés salés et la création d'une zone humide
- L'élimination des plantes envahissantes
- Une fréquentation canalisée par la mise en place de ganivelles le long de chaque aménagement (piste, piste cyclable, cheminements piétons) : les dunes sont protégées du piétinement,

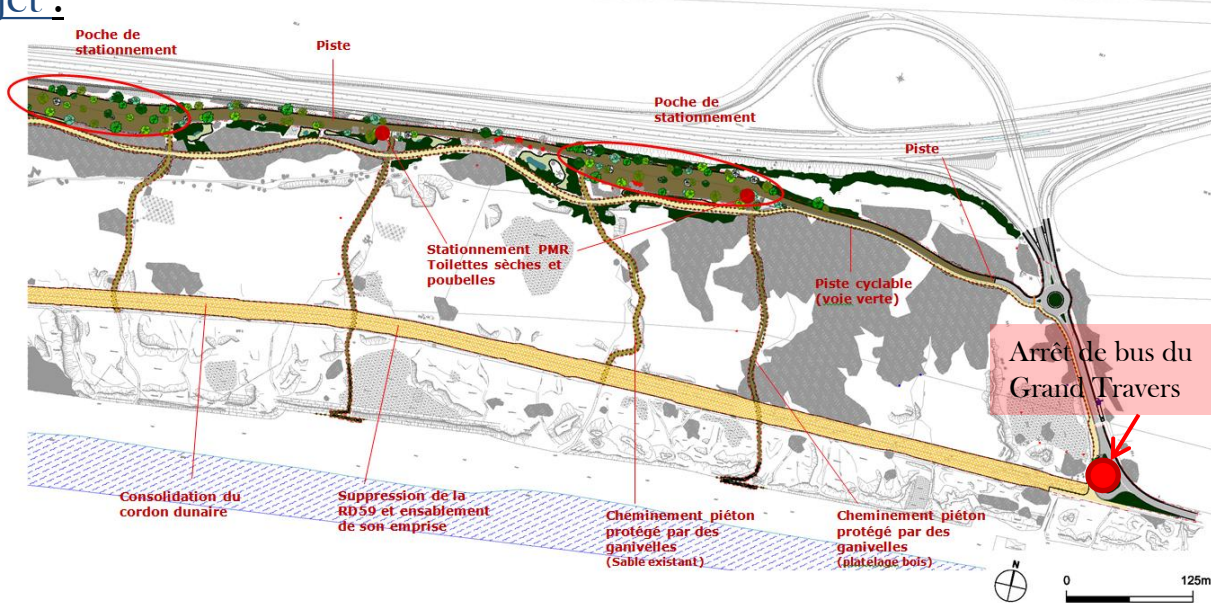


Plan d'esquisse du projet partie Ouest

Plan d'esquisse du projet partie Est

Les objectifs infrastructures du projet :

- Des cheminements et du stationnement (véhicules/modes doux) en adéquation avec les contraintes du site : zones à enjeu fort et espèces protégées évitées, revêtement en GNT, dalles alvéolaires, platelage bois etc...
- Création d'un pôle de bus favorisant l'usage des transports en commun (Grand Travers)





Poches de stationnement et piste



Chemins en planches de bois
reliant les zones de stationnement aux
plages



La piste cyclable



Aujourd'hui :

- ❖ Une route à grande circulation, en bordure de plage, fragmentation de l'espace dunaire
- ❖ Un stationnement anarchique sur les abords des routes
- ❖ Un mode de déplacement essentiellement motorisé
- ❖ Un espace dunaire dégradé et érodé
- ❖ Des espèces menacées
- ❖ Un recul important du trait de côte



Demain :

- ❖ Une piste paysagère (en GNT), voie de découverte du lido qui remplacera la RD 59 pour reconstituer un vaste champ dunaire
- ❖ Un stationnement organisé en poches de stationnement (dalles alvéolaires)
- ❖ Une desserte par bus et une voie destinée aux modes doux
- ❖ Stabilisation du processus d'érosion littorale
- ❖ Reconstitution du cordon dunaire



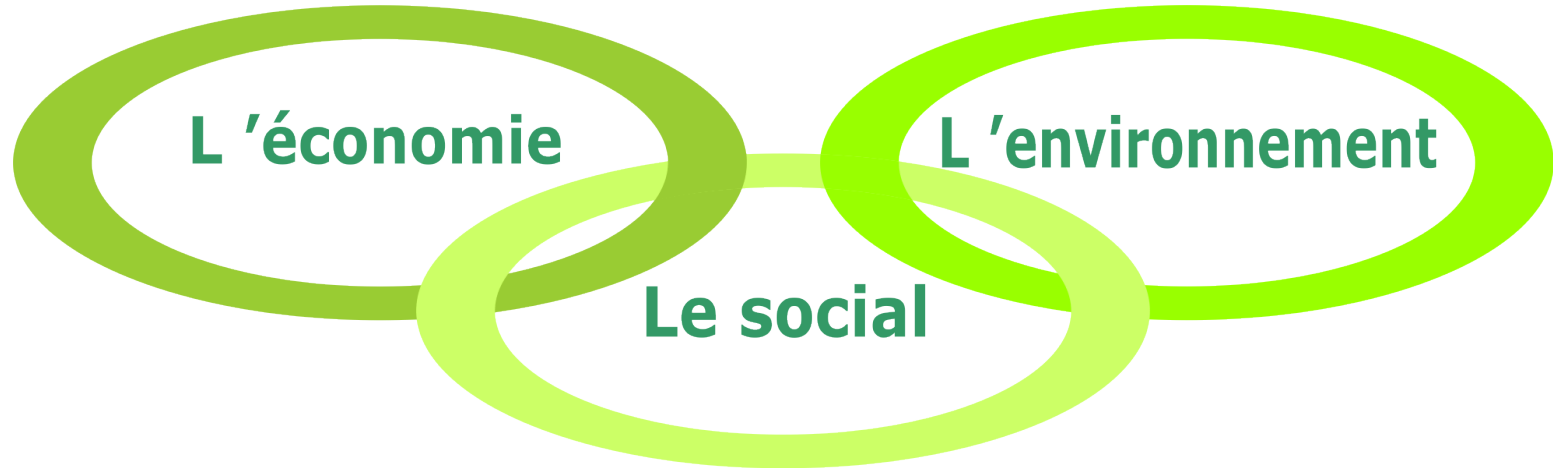
Le maintien des activités touristiques essentielles à l'économie locale

Un tourisme de qualité renforçant l'image de la région

Une protection et une mise en valeur du patrimoine naturel

Des matériaux écologiques et valorisés

Une stabilisation du trait de côte



Des emplois nécessaires à la réalisation des travaux

Une possibilité de contrats aidés pour la gestion du site

Des accès aménagés pour les PMR



Une réflexion partagée :

- Réflexion menée par un groupe de projet (associations, usagers, services techniques, experts, etc.)
- Comité de pilotage



Production d'un cahier des charges de consultation de maîtrise d'oeuvre

Une sensibilisation renforcée :

- Choix des entreprises basé sur la proposition d'un SOPRE
- Système de panneau pour une information sur l'intérêt de la conservation des milieux dunaires

La communication du projet :

- Un site internet propose une description détaillée du projet

Un suivi régulier :

- Suivi environnemental de chantier
- Suivi écologique post-travaux (zones humides, végétalisation...)
- Plan de gestion et d'entretien du site



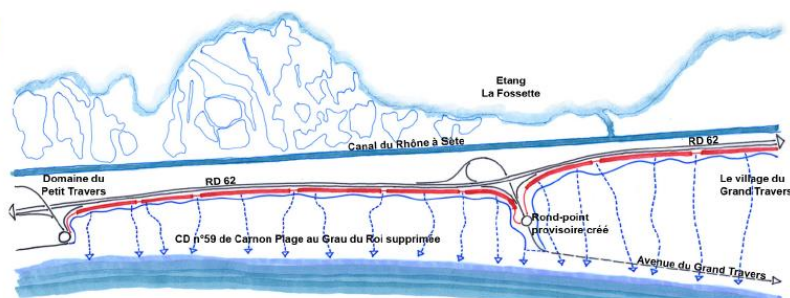
L'aménagement du lido

Accueil > L'aménagement du lido > Présentation > Un environnement remarquable

- ❖ Le recul stratégique est économiquement intéressant à long terme.
- ❖ Il permet de réfléchir sur des évolutions futures en proposant un nouveau rapport infrastructure/nature :

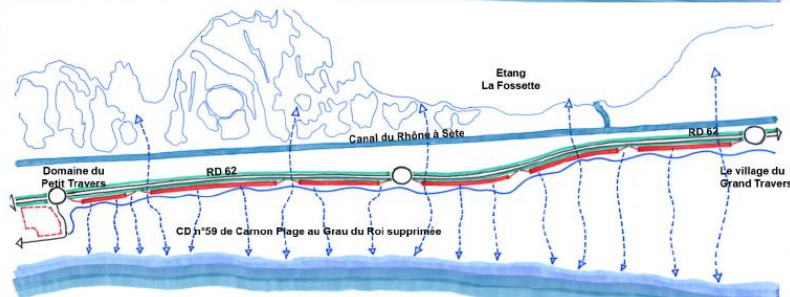
2020

Prolongation de la contre-allée et suppression de la RD59 jusqu'à la Grande Motte



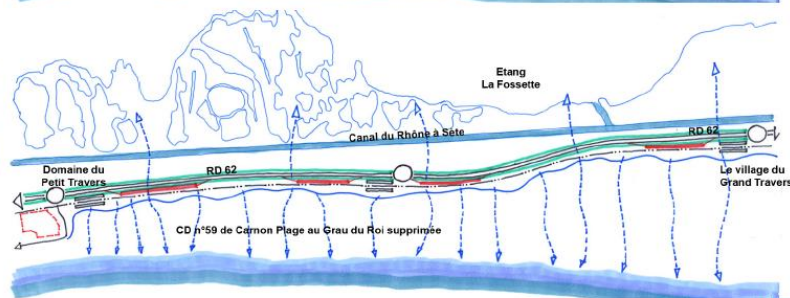
2030

Transformation de la RD62 en «Parkway» : suppression des échangeurs dénivelés, création de porosités avec les étangs et le canal...



20...

Réutilisation d'une partie des emprises de la contre-allée pour réaliser le tram-train côtier



- Stationnement
- Piste cyclable
- Cheminement piéton
- Rond-point créé
- Boulevard «urbain» planté
- Ligne tram-train + stations

Les points positifs d'un tel projet sur le long terme :

- + Stabiliser le processus d'érosion littorale avec la restitution du cordon dunaire
- + Protection des habitats naturels du site grâce aux différents aménagements tout en permettant une canalisation de la fréquentation du site