



4 & 5 OCTOBRE 2021 - RENNES



www.congres-idrrim.com

Citoyens, Professionnels, Décideurs :
face aux transitions, quel engagement collectif
pour les infrastructures de mobilité ?



Le Livre Blanc « Inventons la route de demain »

M. Franck HERBRETEAU,
Directeur Déplacements
Mme Aurélie METRARD,
Chef de projet

Conseil Départemental de Loire-Atlantique





La Loire- Atlantique

Quelques données clés...

La Loire-Atlantique – données clés

- Le territoire départemental :

- ❑ 1 423 152 habitants en 2019
- ❑ 1 625 000 habitants d'ici à 2032 (+ 15 340 personnes/an entre 2017 et 2032)
- ❑ 5,1 millions de déplacements par jour

- Le réseau d'infrastructures :

- ❑ 4 300 km de routes départementales
- ❑ 10 000 hectares de dépendances vertes
- ❑ 1 200 ouvrages d'art dont 5 franchissements de Loire
- ❑ 350 km de liaisons cyclables départementales
- ❑ 250 aires de covoiturage



« Inventons la route de demain »

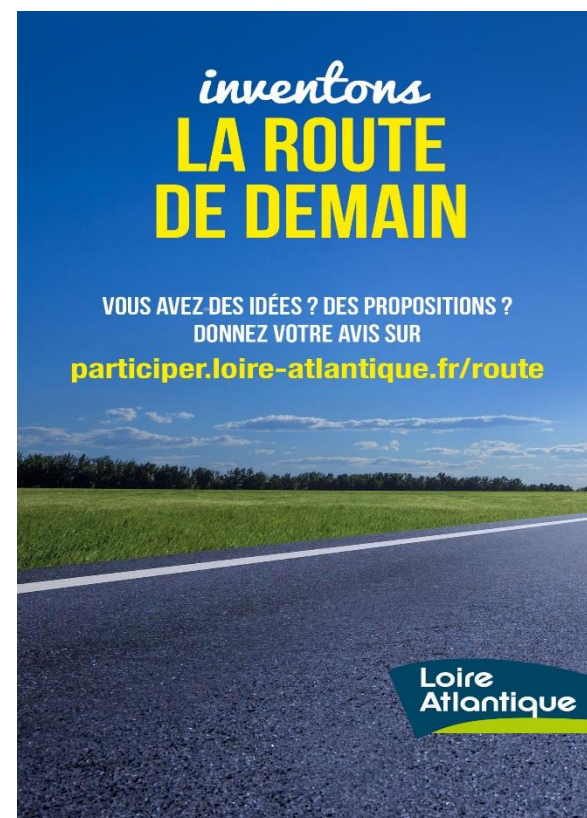
Démarche de participation citoyenne et
partenariale

« Inventons la route de demain »

Un objectif : faire parler usagers et professionnels autour de la route, support des mobilités

Le contenu de la consultation :

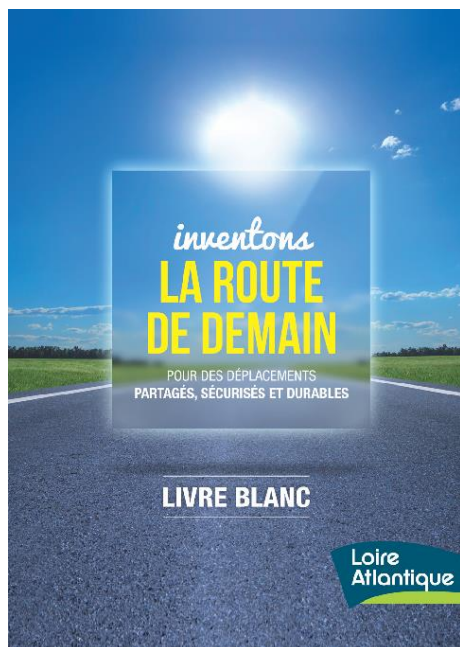
- Des outils :
une enquête d'opinion, des entretiens partenariaux, une rencontre-débat, une plateforme de participation citoyenne, des ateliers immersifs, parole citoyenne...
- Des résultats :
 - 400 contributions formalisées
 - 3 500 acteurs.rices mobilisé.es



« Inventons la route de demain »

La rédaction d'un Livre Blanc, socle des 11 engagements départementaux, *en décembre 2018.*

Un engagement départemental pour des déplacements partagés, sécurisés et durables, programme d'actions pour la période 2019/2022, *en juin 2019.*



Le Département s'engage
**pour des déplacements
partagés, sécurisés
et durables**

Plan d'actions 2019 - 2022



La route, vecteur d'innovations

Retour sur quelques illustrations

La route, vecteur d'innovation

- **La programmation pluriannuelle des continuités écologiques**



Le label Refuge pour les Chauves souris



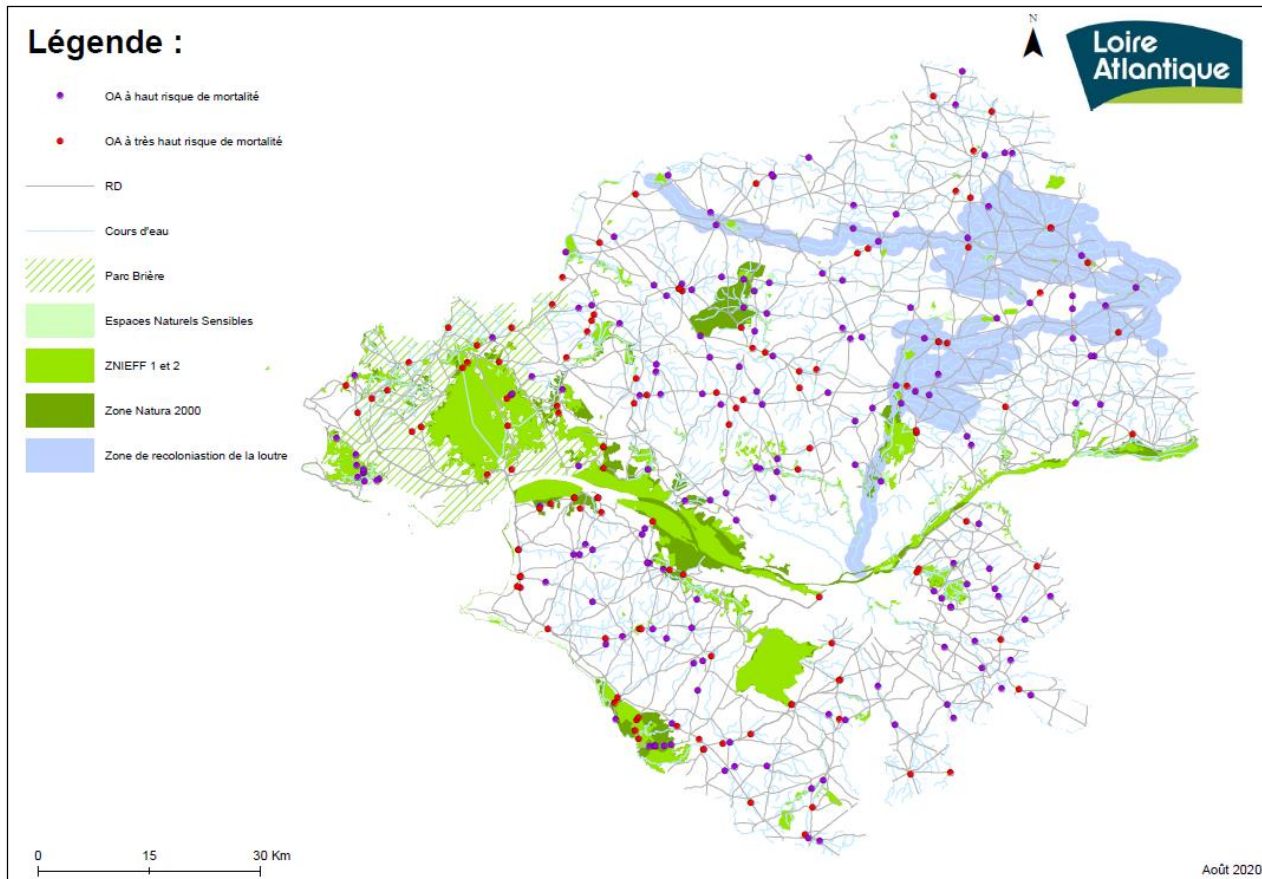
- ❖ Diagnostic de 760 ouvrages hydrauliques
- ❖ 400 ouvrages concernés par le label car considérés comme fortement favorables ou hébergeant déjà des individus

Les passages à faune semi-aquatiques

- ❖ Objectif de réalisation de 20 passages à faune par an (200 en 2027)
- ❖ Programmation établie sur la base de plusieurs critères (carte à suivre)
 - Enjeux de mortalité, de zone de recolonisation, ouvrages situés dans un espace classé (Natura 2000, ZNIEFF)

La route, vecteur d'innovation

- **La programmation pluriannuelle des continuités écologiques (faune semi-aquatique)**



La route, vecteur d'innovation

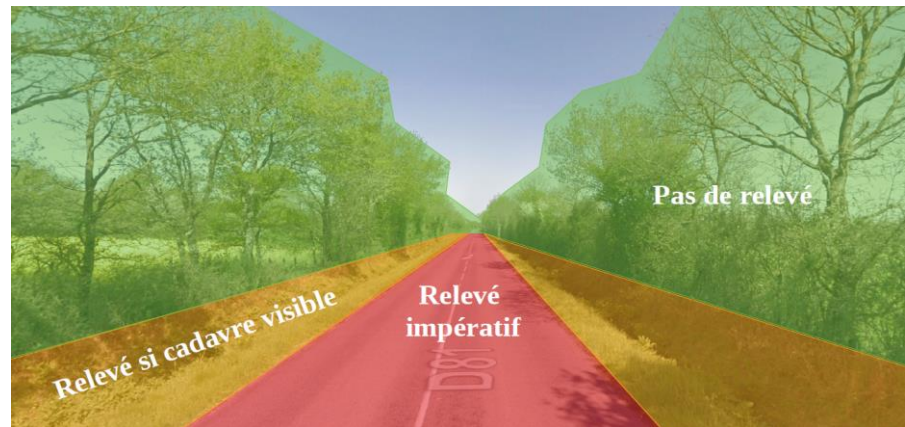
- **La programmation pluriannuelle des continuités écologiques**

L'expérimentation sur le territoire de l'ex emprise aéroportuaire de Notre-Dame-des-Landes

- ❖ Objectif : identifier au mieux les collisions faune/véhicule, lieux de passages, par espèce, avant de réaliser des ouvrages de rétablissement des continuités écologiques

Du 5/10/2020 au 17/09/2021,
935 collisions :

- 310 amphibiens
- 262 oiseaux
- 125 mammifères
- 232 reptiles
- 6 chiroptères



La route, vecteur d'innovation

- La création d'un giratoire « cacahuète » à Nozay



La route, vecteur d'innovation

- Les mobilités alternatives à l'usage de la voiture individuelle
 - La création d'un service départemental de location de vélos en 2021
 - 4 EPCI partenaires et acteurs de cette offre
 - Flotte de 200 Vélos à Assistance Électrique (VAE) en septembre 2021



La route, vecteur d'innovation

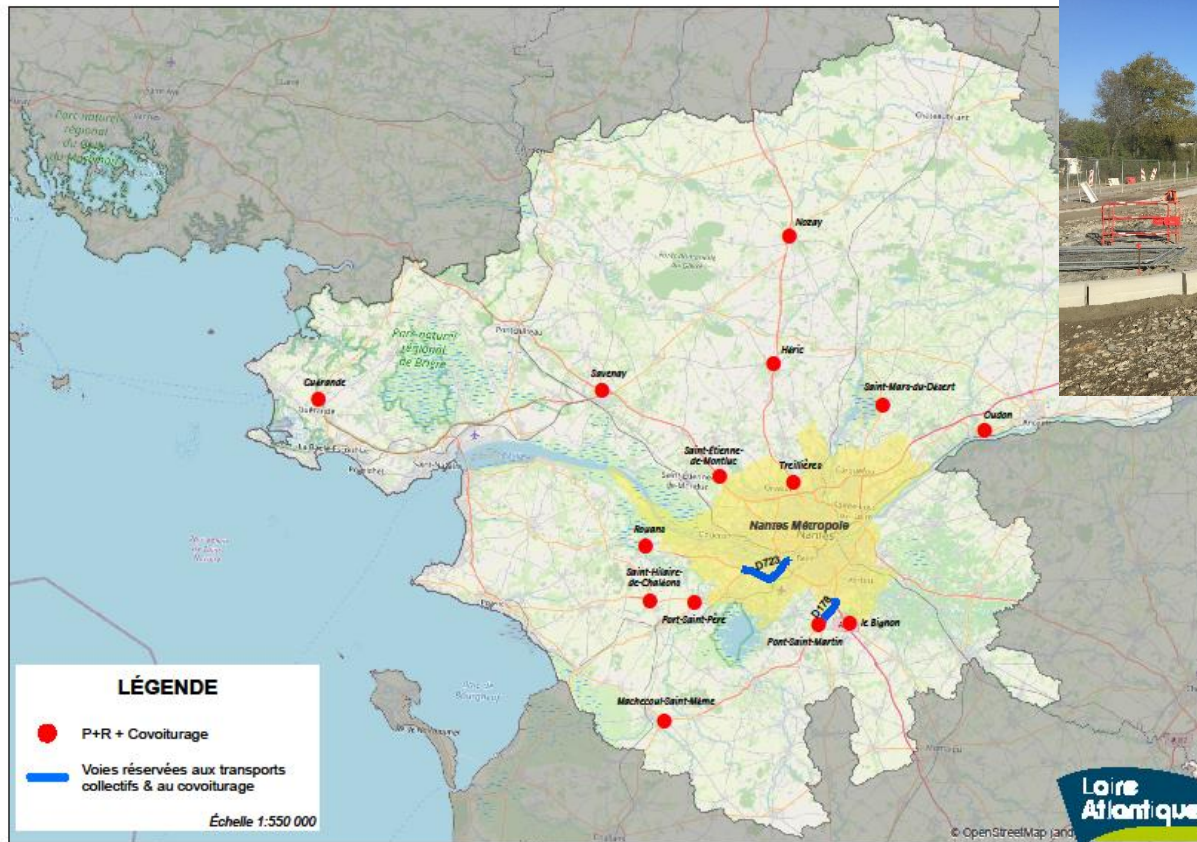
- Les mobilités alternatives à l'usage de la voiture individuelle

Les passerelles vélo des Ponts de Mauves



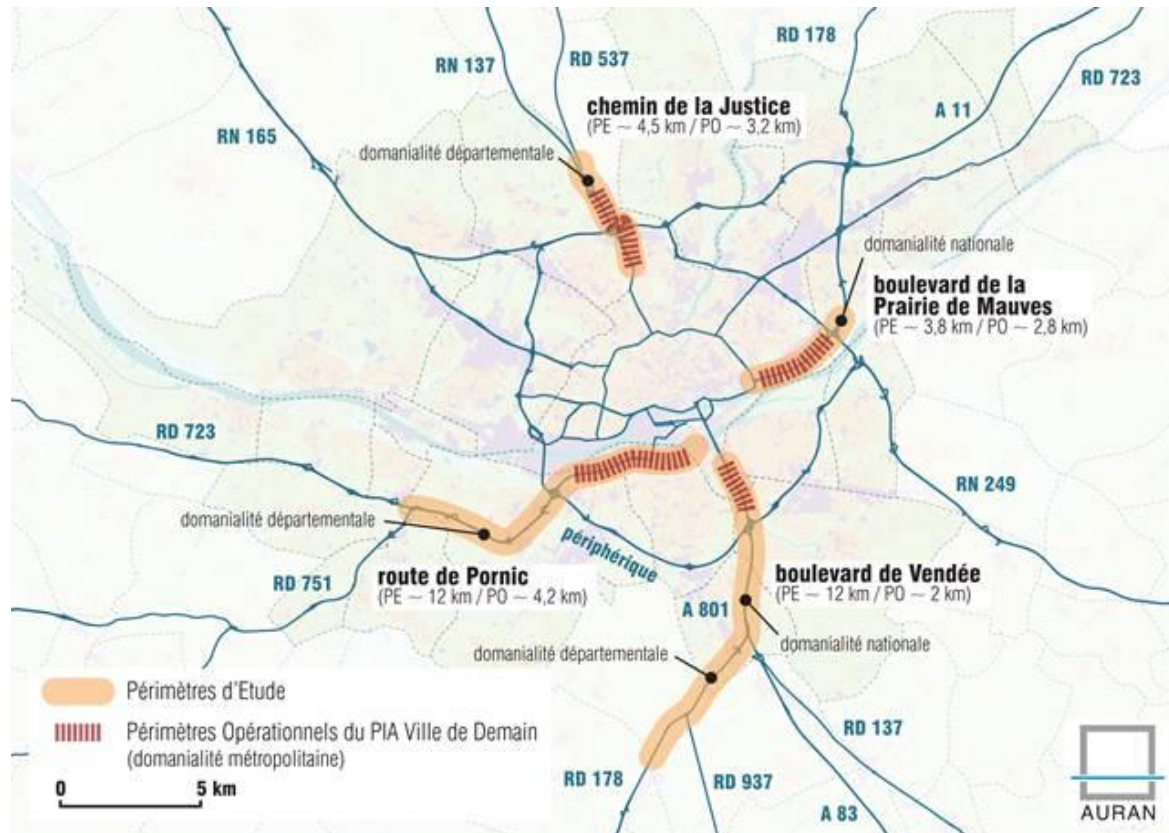
La route, vecteur d'innovation

- Les mobilités partagées – P + R covoiturage en dehors de la métropole

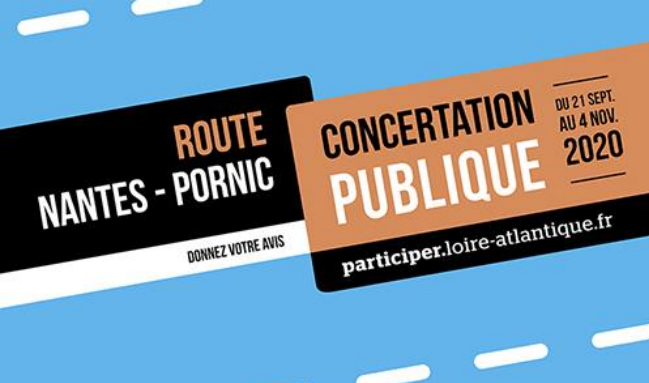
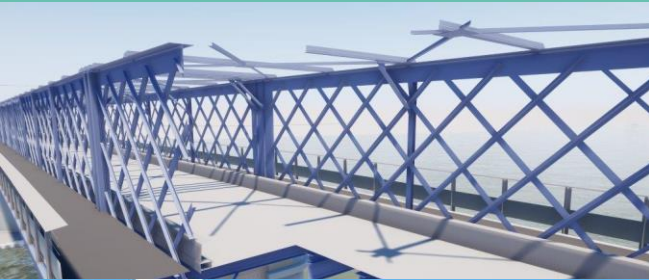


La route, vecteur d'innovation

- Les mobilités partagées – étude sur les voies réservées conjointe avec Nantes Métropole



L'action départementale en images





MERCI
pour votre attention

Citoyens, Professionnels, Décideurs :
face aux transitions, quel engagement collectif
pour les infrastructures de mobilité ?

