



4 & 5 OCTOBRE 2021 - RENNES



www.congres-idrrim.com

Citoyens, Professionnels, Décideurs :
face aux transitions, quel engagement collectif
pour les infrastructures de mobilité ?



Corrèze Routes 4.0

Jean-Marie TAGUET

VP Routes et Bâtiments – jtaguet@correze.fr

Eric LARUE

DGA – elarue@correze.fr

CD de la Corrèze




CORREZE
LE DÉPARTEMENT
100% fibre 2021

**CONGRÈS DE
L'IDRRIM**
INSTITUT DES ROUTES, DES RUES ET DES INFRASTRUCTURES POUR LA MOBILITÉ

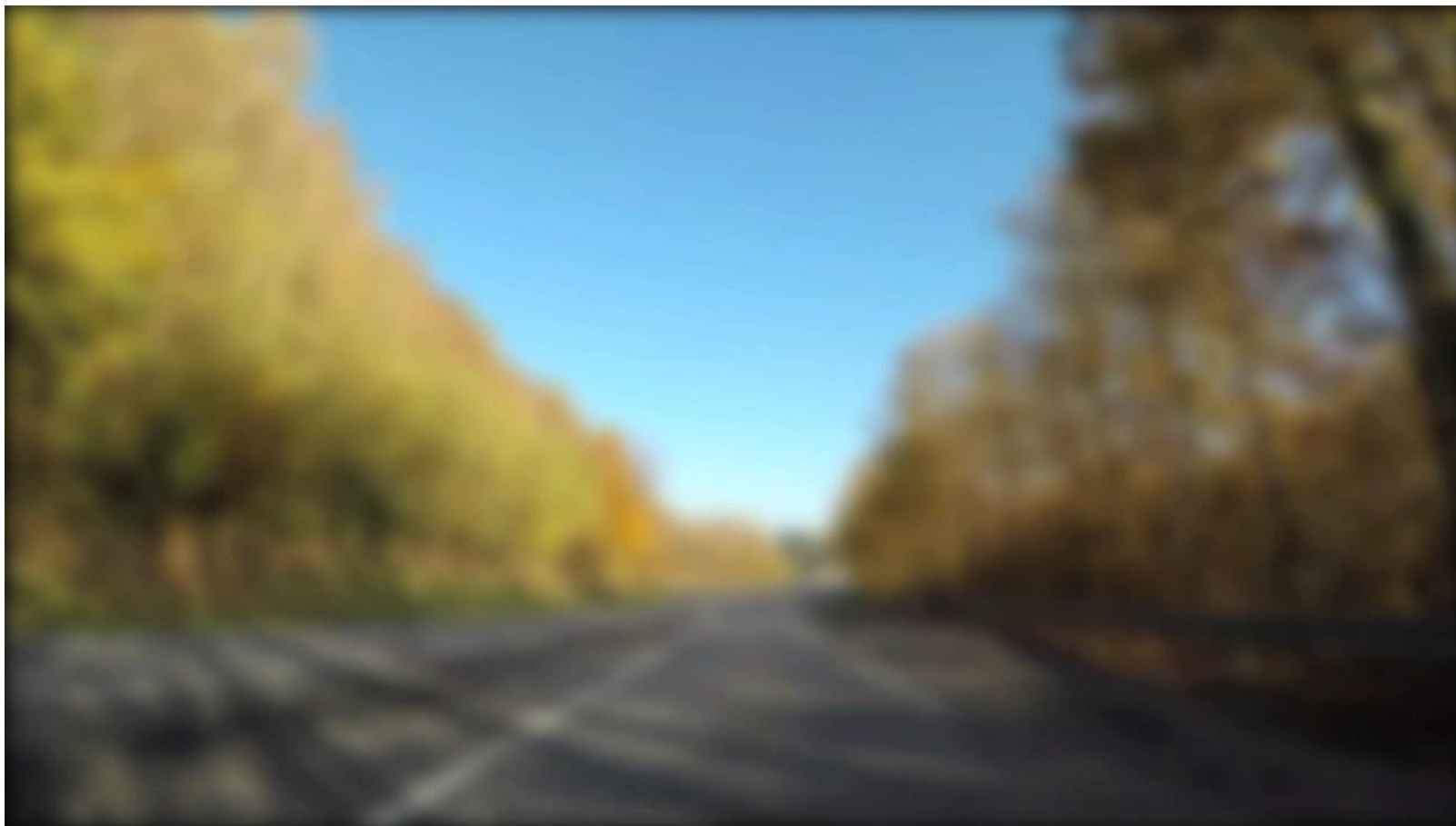


Faire de la transformation numérique une opportunité pour

- Optimiser le service rendu
 - Réformer l'organisation
- ## De la direction des Routes départementale



Vidéo d'introduction



La Corrèze en Nouvelle-Aquitaine



- Un département hyper-rural
- Réseau Routier de la Corrèze



Replacer l'utilisateur de la route au cœur des préoccupations

Améliorer les services rendus aux élus locaux

Valoriser les métiers et les actions des agents des routes

Optimiser les moyens et l'action opérationnelle

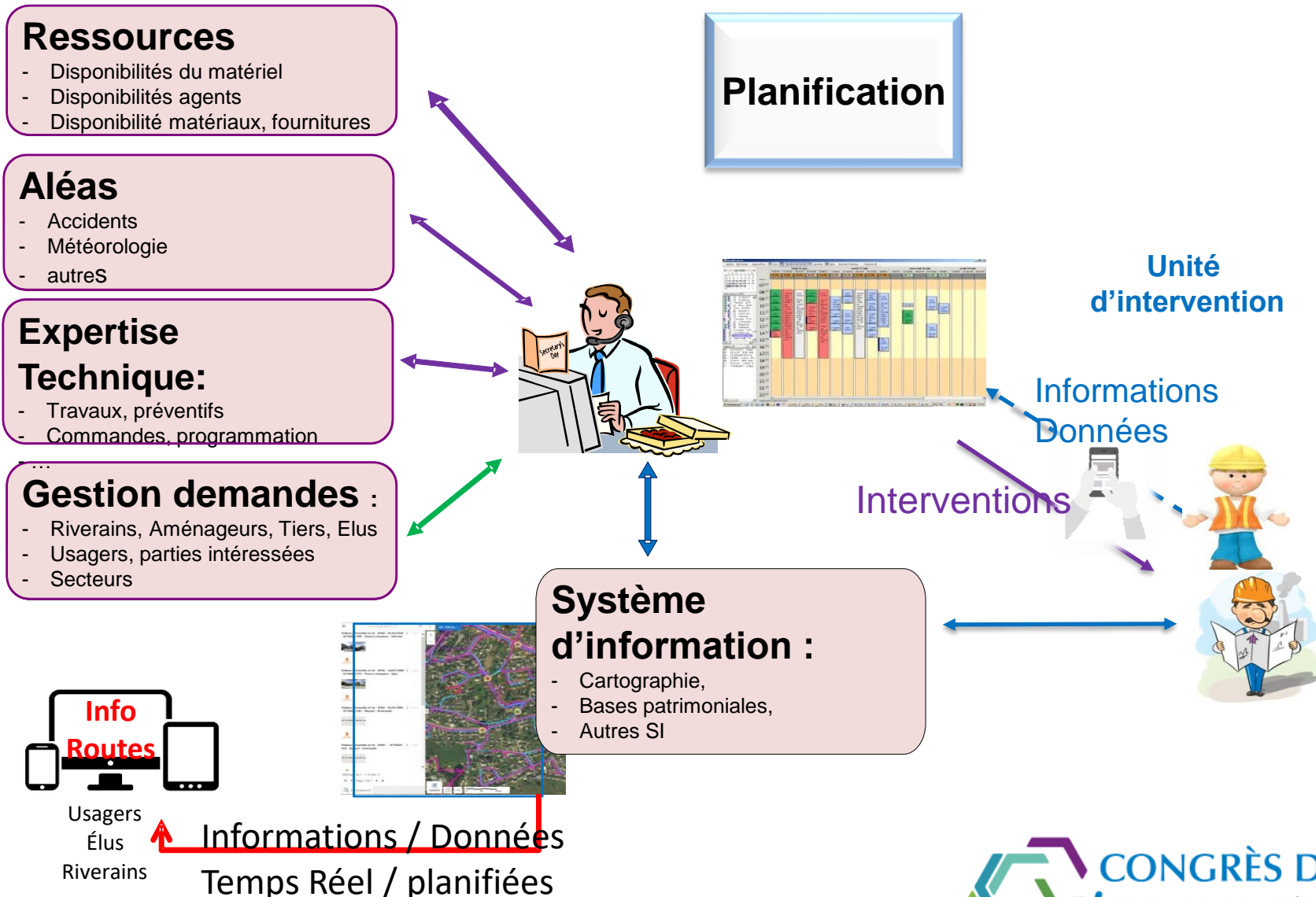
Une organisation

+ opérationnelle

+ réactive

+ communicante

Ordonnancement et Pilotage



Référentiel (Patrimoine)

Evènements Actions Interventions

Gestion Relation Usagers

Exploitation de l'information

Systeme d'information

SIG et Patrimoine



Banque de données routes



Interfacée avec :
Gescar
Master Winfime
Oasis ...

Gestion data



Push interventions

Reporting interventions

Planification



Pilotage Décisionnel



Gestion demandes



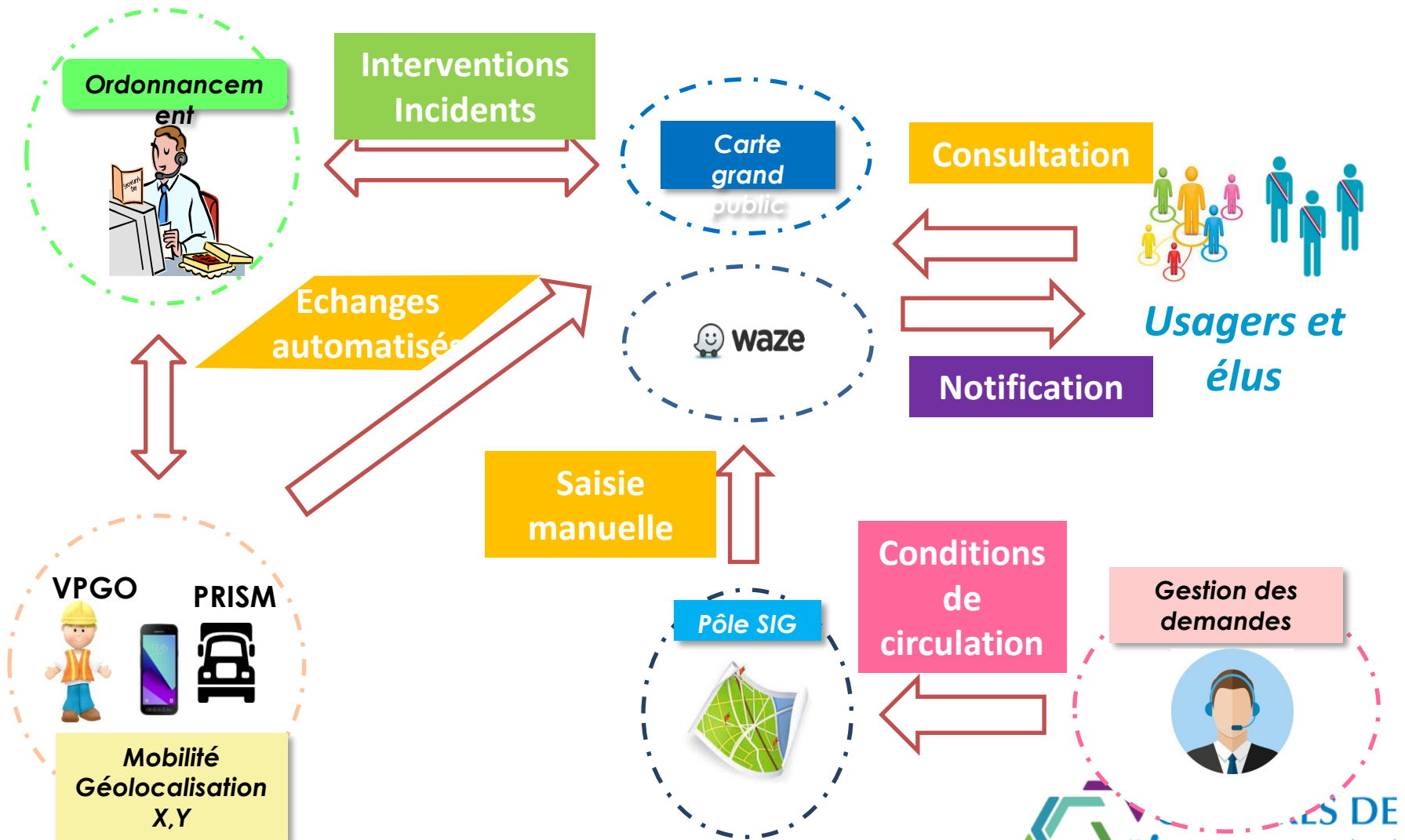
Edition arrêtes



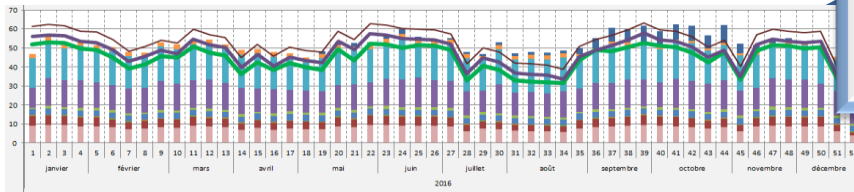
Démat. demandes

Notifications aux usagers

Processus



Macro planning annuel Visualisation : charge/ressources



Macro-Prévision

- Travaux (contrôle, suivi chantiers)
- Programmation Préventif
- Interventions aléatoires
- Curatifs
- Demandes Parties Intére.
- Plan de formation
- Sessions HSE

Lissage de la charge Priorisation des ressources

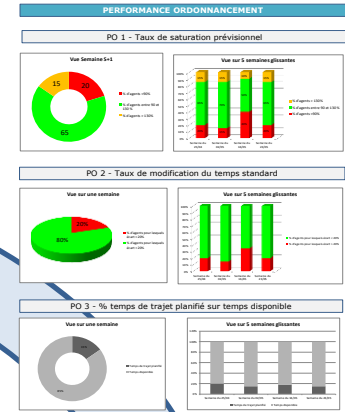
Planification



Affectation des tâches

Planification de l'agent sur la semaine

Réalisation du travail



Reporting de l'activité

Suivi des opérations

Organisation réduite à 2 niveaux



Les effets

Pour les agents

Pour les usagers

Massifier la collecte de données pour de nouveaux cas d'usage

Deux illustrations en construction :

- La construction d'un observatoire sécurité routière
- l'articulation opérationnelle avec l'exploitant fibre



MERCI
pour votre attention

Citoyens, Professionnels, Décideurs :
face aux transitions, quel engagement collectif
pour les infrastructures de mobilité ?