



4 & 5 OCTOBRE 2021 - RENNES



www.congres-idrrim.com

Citoyens, Professionnels, Décideurs :
face aux transitions, quel engagement collectif
pour les infrastructures de mobilité ?



L'aménagement des espaces publics en milieu urbain

Karine Fleury

DGA en charge de l'Ingénierie et des services urbains
Rennes Métropole



INSTITUT DES ROUTES, DES RUES ET DES INFRASTRUCTURES POUR LA MOBILITÉ

Rennes Métropole



- 460 000 habitants
- 43 communes
- Transfert de la compétence voirie et assainissement en 2015
- 3 200 km de voirie
- de nombreux travaux réalisés sur espaces publics (voirie, réseaux, ouvrages d'art, bassins tampons, végétalisation...)



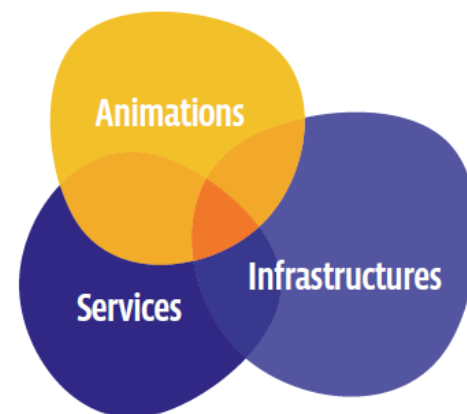
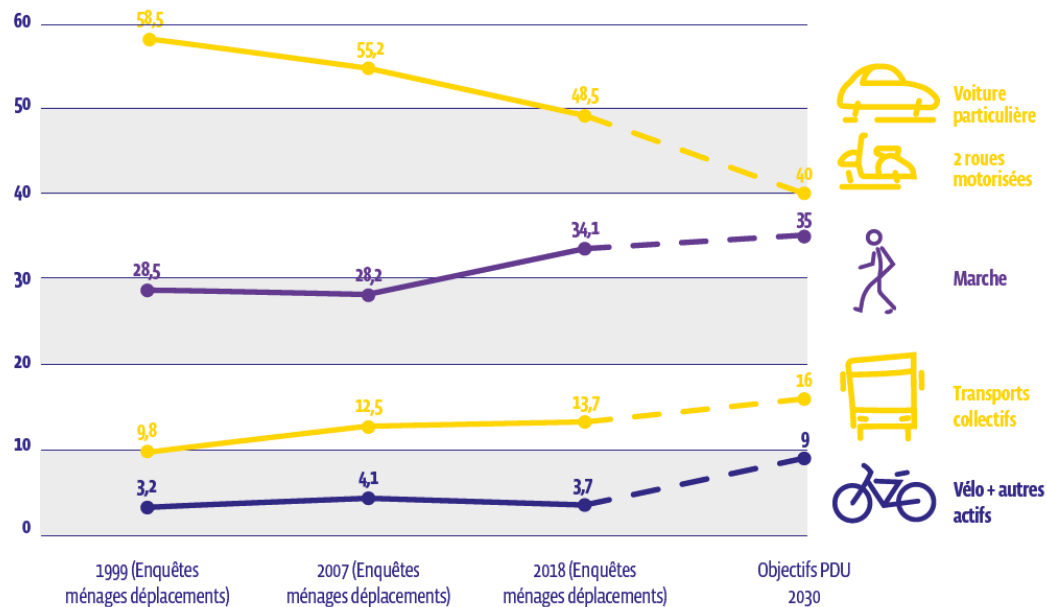
Stratégie d'aménagement des espaces publics

PDU et aménagement des espaces publics

Le PDU vise à mieux équilibrer la place des différents modes dans les usages des habitants, tout en permettant à chacun de se déplacer

En rendant plus attractives les offres alternatives à la voiture utilisée seul (piétons, vélos, transports collectifs, covoiturage) en renforçant les actions pour leurs usagers, et en favorisant l'intermodalité,

En agissant à la fois sur les infrastructures, les services et les animations pour faciliter ces changements de comportements.



PLUI et aménagement des espaces publics

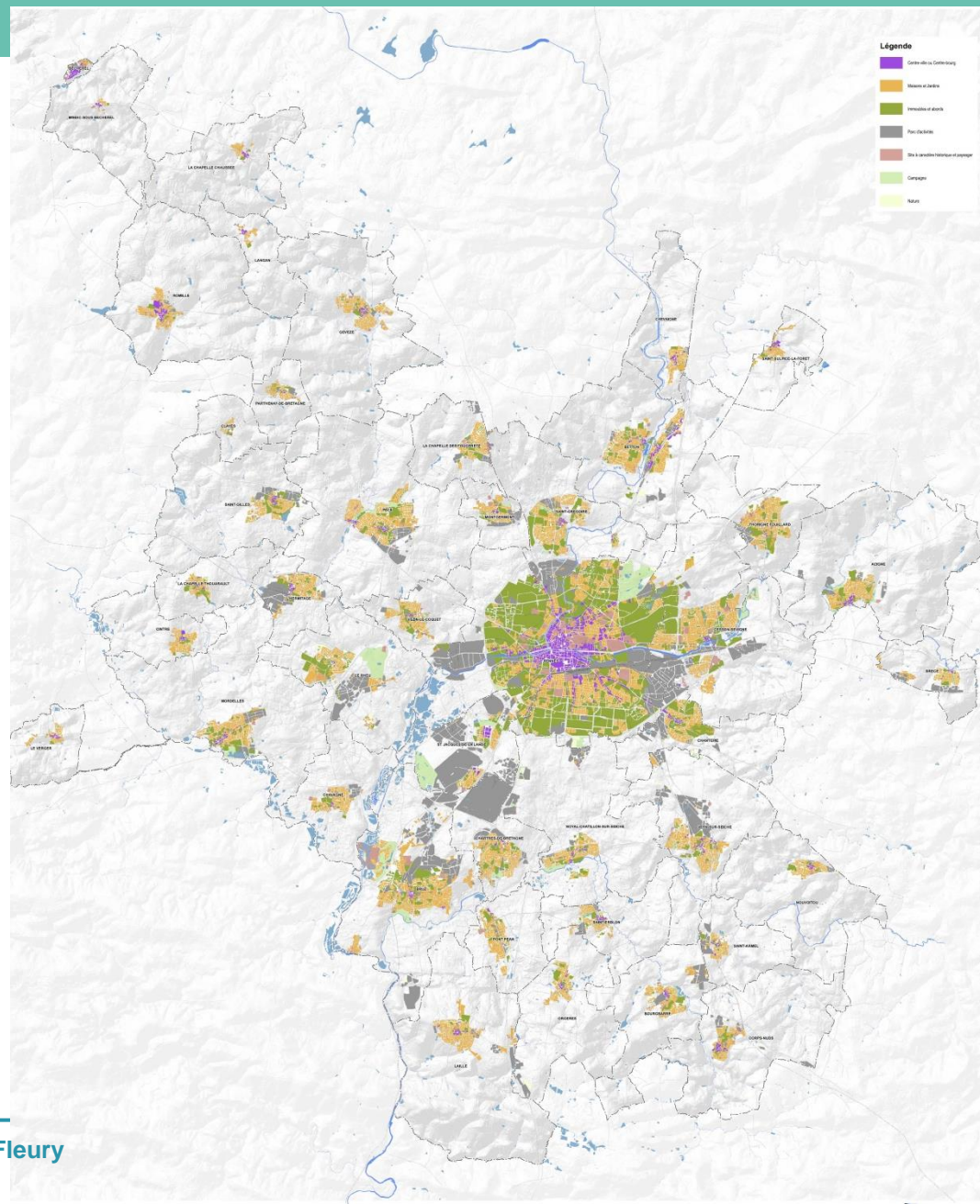
Les possibilités d'évolution urbaine ont été définies en fonction des ambiances actuelles et futures souhaitées.

4 critères pour définir les ambiances :

- Les formes urbaines et le paysage
- Les usages
- La perception des lieux
- La situation géographique

6 familles d'ambiances urbaines :

- Centre-ville et faubourgs
- Immeubles et abords
- Maisons et Jardins
- Parcs d'activités
- Campagne
- Secteurs spécifiques



Transition écologique et aménagement des espaces publics

Biodiversité

- Présence végétale (préservation, suppression, développement..)
- Choix des espèces (non allergènes, diversifiées, adaptées localement...)
- Lien à la trame verte

Eau

- Désimperméabilisation
- Infiltration des eaux pluviales
- Les zones humides / lien à la trame bleue
- Ilot de chaleur urbain / risque inondation

L'aménagement des espaces publics

Ressources naturelles

- Réemploi / recyclage
- Empreinte environnementale des matériaux utilisés (transport, mise en œuvre, limiter les déchets...)
- Gestion des sols pollués

Changement Climatique

- Usages induits par l'aménagement sur les parts modales de déplacement
- Un éclairage public adapté aux usages et peu consommateur
- Opportunité pour développer des énergies renouvelables ?
- Qualité de l'air / Bruit

La Concertation

Un **cadre** (à la Ville de Rennes) :

- Charte de la démocratie locale
- Fabrique Citoyenne
- Budgets participatifs

Différentes forme de concertation :

information / consultation / co-construction / jury citoyen...

Des **collectifs d'usagers** régulièrement consultés :

- Conseil des mobilités
- Conseil Local de la Biodiversité
- Réunions techniques pour présenter les AVP des opérations





Les outils

Les acteurs

De multiples acteurs :

- Maîtres d'ouvrage publics : Rennes Métropole, Communes, État...
- Maîtres d'ouvrages privés : aménageurs, promoteurs, concessionnaires...
- Maîtres d'œuvre et bureaux d'études
- Entreprises de travaux

...Avec parfois des intérêts et des besoins non convergents... et des conséquences fortes pour les usagers



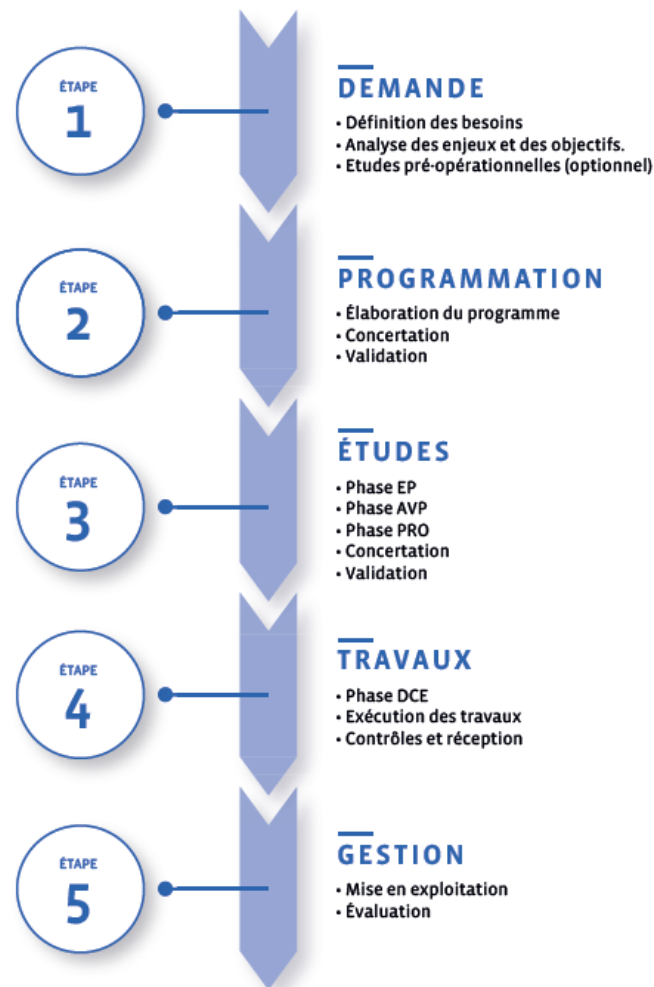
Les documents cadre

Les documents qui fixent le cadre commun :

- Guide Aménagement des espaces publics
- Règlement de voirie
- Charte voirie avec les 43 communes de la Métropole
- Charte de l'arbre sur la Ville de Rennes

Concertés avec les acteurs pour faciliter leur mise en œuvre à toutes les étapes d'un projet

1. LES ÉTAPES D'ÉLABORATION D'UN PROJET D'AMÉNAGEMENT



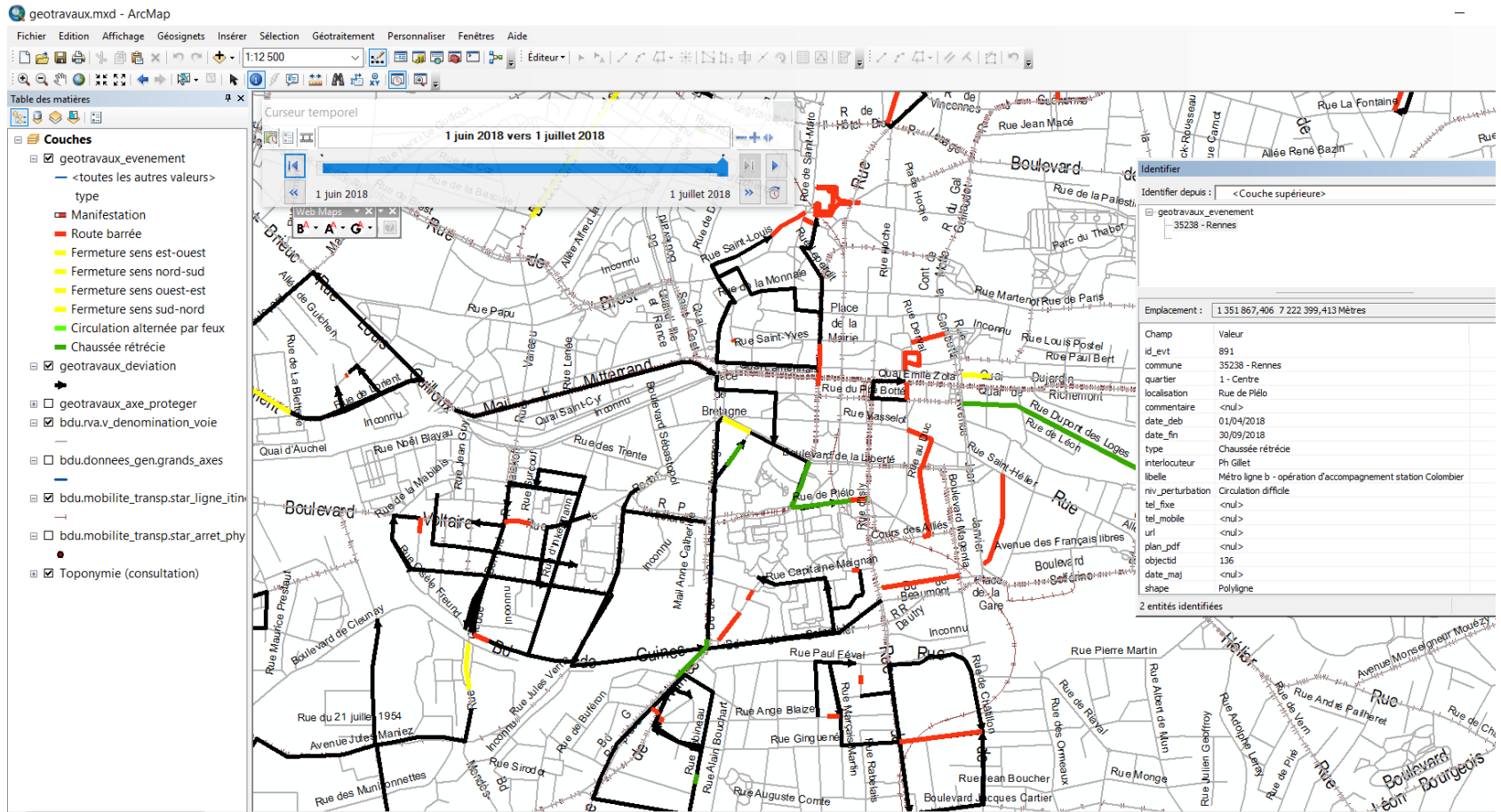
Les outils internes

Au démarrage du chantier de la 2nde ligne de métro, création d'une **mission coordination générale des travaux** au sein des services (services techniques + service communication) :

- **Recenser les opérations sensibles**, risquant notamment de dégrader les axes stratégiques de circulation situés dans le cœur de métropole.
- **Anticiper** l'impact cumulé de ces chantiers et **proposer des mesures** en termes de planification, de coordination ou d'accompagnement.
- Un groupe de travail instruit de façon hebdomadaire les sujets liés à cette mission en y associant les différents acteurs (*Maîtres d'ouvrage, Maîtres d'œuvre, aménageurs, concessionnaires...*).
- Une équipe de médiateurs de chantier mutualisés sur tous les projets sous MOA de Rennes Métropole et de la Ville de Rennes

Les outils internes

GEOTRAVAUX : applicatif développé pour planifier et coordonner les chantiers

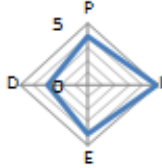


Les outils internes

Comment évaluer la sensibilité des travaux

- La sensibilité des travaux permet de définir le dispositif de communication et est calculée en fonction de plusieurs critères notés sur 5 :
 - **Projet** (importance du projet)
 - **Impact** (nuisances, gêne sur la circulation)
 - **Environnement** (riverains, commerçants, équipements,...)
 - **Durée**

Place de Bretagne / pont de la Mission / place Foch (MOA : RM DEI-COP / Suivi DirCom : V. Rodriguez)			
Niveau de sensibilité	Moyenne (note sur 5)		4
	<i>Projet (politique publique, enjeux...)</i>		4
	<i>Impact (circulation, nuisances...)</i>		5
	<i>Environnement (riverains, commerçants...)</i>		4
	<i>Durée</i>		3



Les outils de communication physiques

ICI, AMENAGEMENT TRANSITOIRE EN FAVEUR DES CYCLES ET DES PIETONS

Pour garantir votre sécurité, aménagement d'une piste cyclable bidirectionnelle

INFOS TRAVAUX : 02 23 62 12 22



circulation.rennesmetropole.fr

CHAUFFAGE URBAIN
RENNES
NORD VILAINE

rue de Fougères

VOS COMMERCES
ET SERVICES
RESTENT OUVERTS
DURANT
LES TRAVAUX

INFOS TRAVAUX

0 805 020 199 Service & appel gratuits



INFO
CHANTIER

MAIL FRANÇOIS MITTERRAND — EST — — OUEST —

INFORMATION AUX RIVERAINS

Les travaux sur le mail François Mitterrand se poursuivent et vont prochainement entrer dans une nouvelle phase.

1) DANS LA NUIT DU 27 AU 28 AOÛT, des travaux d'enrobés auront lieu sur la rive sud du mail. La circulation et l'accès de tous les véhicules seront interdits la nuit de 19 h à 7 h du matin. La rue Vaneau sera fermée dans les deux sens, une déviation sera mise en place la nuit. En conséquence, nous vous demandons de bien vouloir prendre vos dispositions pour le stationnement de votre véhicule. Ces travaux sont susceptibles d'être poursuivis dans la nuit du 28 au 29 août en fonction des aléas climatiques. La circulation sur le mail nord sera maintenue pendant ces travaux.

2) DÈS LE 2 SEPTEMBRE, l'intégralité de la circulation se fera sur la rive sud du mail. La circulation des bus s'effectuera à nouveau à double sens. Une troisième voie sera réservée aux véhicules sortants du centre-ville, dans le sens > ouest. L'accès aux véhicules sur la rive nord du mail sera limité aux riverains, commerçants et véhicules de secours, le stationnement y sera interdit au droit des travaux. Les véhicules souhaitant se diriger vers le centre-ville (sens est > ouest) emprunteront le quai de la Prévaleyte jusqu'à la place de Bretagne.

RENSEIGNEMENTS

Un médiateur est à votre disposition au 02 23 62 12 22 ou au 06 24 13 68 95
www.circulation.rennesmetropole.fr



LETTRE
D'INFO
FÉVRIER 2018



LA PLACE DE BRETAGNE S'AMÉNAGE POUR LES CIRCULATIONS DOUCES :

La Ville de Rennes conforte depuis plusieurs années les espaces dédiés aux vélos et aux cycles pour encourager les déplacements actifs. Depuis 2011, la croissance de 13% par an de la pratique du vélo confirme que les habitudes de circulation en ville évoluent dans ce sens. Les trottoirs s'élargissent, les pistes ou bandes cyclables se multiplient pour offrir à chaque usager de l'espace public des itinéraires sécurisés et attractifs.

La place de Bretagne est actuellement un point noir du réseau cyclable rennais malgré la présence de bandes cyclables de part et d'autre des voies de circulation. Elle est le point névralgique pour de nombreux cyclistes qui souhaitent traverser la ville d'est en ouest ou du nord au sud. La dangerosité de ce carrefour, liée à un flux important de véhicules, incite régulièrement les vélos à emprunter l'espace réservé aux piétons. L'amélioration des espaces publics de la place de Bretagne s'avère nécessaire pour permettre une meilleure cohabitation entre ses usagers. Cette évolution répond également aux orientations du Plan Vélo Rennes 2020 et aux objectifs de développement du Réseau Express Vélo métropolitain (voir dernière page) pour améliorer et encourager la pratique de ce mode de déplacement.

Cette opération s'inscrit dans la continuité des aménagements déjà réalisés sur la place de Bretagne et la place Foch et se traduira simplement par des adaptations de l'existant. Les travaux se dérouleront en phases successives du lundi 12 février au mois de mai 2018.

QUELQUES CHIFFRES :

À Rennes,
34 877 piétons à l'heure dans le centre-ville dont 2000 pour les rues les plus fréquentées
30 000 déplacements vélo par jour dont 3000 sur la place de Bretagne
250 km d'itinéraires à la disposition des cyclistes

LES AMÉNAGEMENTS :

À L'EST DE LA PLACE :

- La création d'une piste cyclable bidirectionnelle, sur l'actuelle troisième voie de circulation, permettra une continuité sécurisée (séparateur en granit de 10 cm de haut) vers la place Foch et le quai Duguay Trouin, d'une part, et vers le boulevard de la Tour d'Auvergne et de la Liberté, d'autre part.

À L'OUEST :

- L'élargissement du trottoir à l'angle du pont de Bretagne et du quai de la Prévaleyte permettra de rejoindre plus aisément les bords de Vilaine et la route de Lorient.

AU NORD :

- L'élargissement des trottoirs au niveau de la rue de la Monnaie, du quai Duguay Trouin et du pont de la Mission permettra d'augmenter l'espace piéton et d'y intégrer une nouvelle piste cyclable reliant la place Foch à la place de Bretagne.

- La création d'une nouvelle traversée piétonne et cyclable à l'angle de la rue de la Monnaie et du quai Duguay Trouin facilitera la liaison entre le centre historique et le côté ouest de la place de Bretagne.

AU SUD :

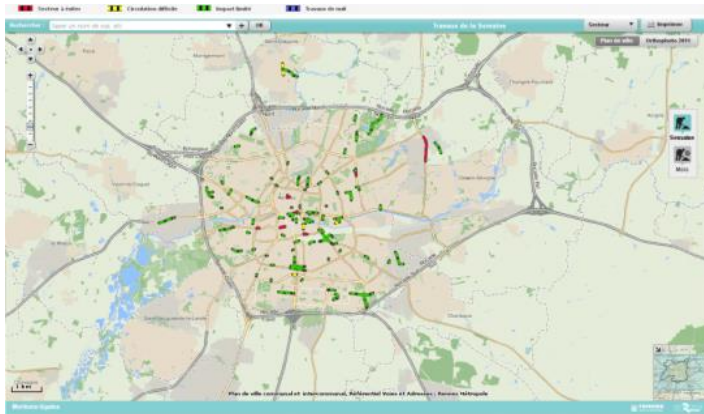
- L'aménagement des flots centraux et des passages piétons au niveau des carrefours Tour d'Auvergne/Liberté/Motte Piquet/Santé permettra aux cyclistes de rejoindre en toute sécurité les bandes cyclables existantes.

Les outils de communication virtuels

Application **RenCircul** disponible sur Googleplay et AppStore



Site web grand public : circulation.rennesmetropole.fr



Le compte twitter **@RennesTravaux** (lancé en janvier 2016, plus de 2 000 abonnés)

Rennes Info Travaux
@RennesTravaux

Abonné

Un nouveau tronçon pour le réseau express vélo, plus sûr et plus rapide, sur le quai de la Prévalaye **#Rennes**



06:34 - 9 oct. 2018

36 Retweets 130 J'aime



Rennes Info Travaux @RennesTravaux · 10 mars

Rétrécissement de chaussée sur le Bd des Alliés **#cessonsevigne** La poutre de lancement du viaduc **#metroligneb** au dessus du boulevard



Ville Cesson-Sévigné et RennesVilleMétropole

2



MERCI
pour votre attention

Citoyens, Professionnels, Décideurs :
face aux transitions, quel engagement collectif
pour les infrastructures de mobilité ?

