

10 ET 11 OCT. 2018 LILLE



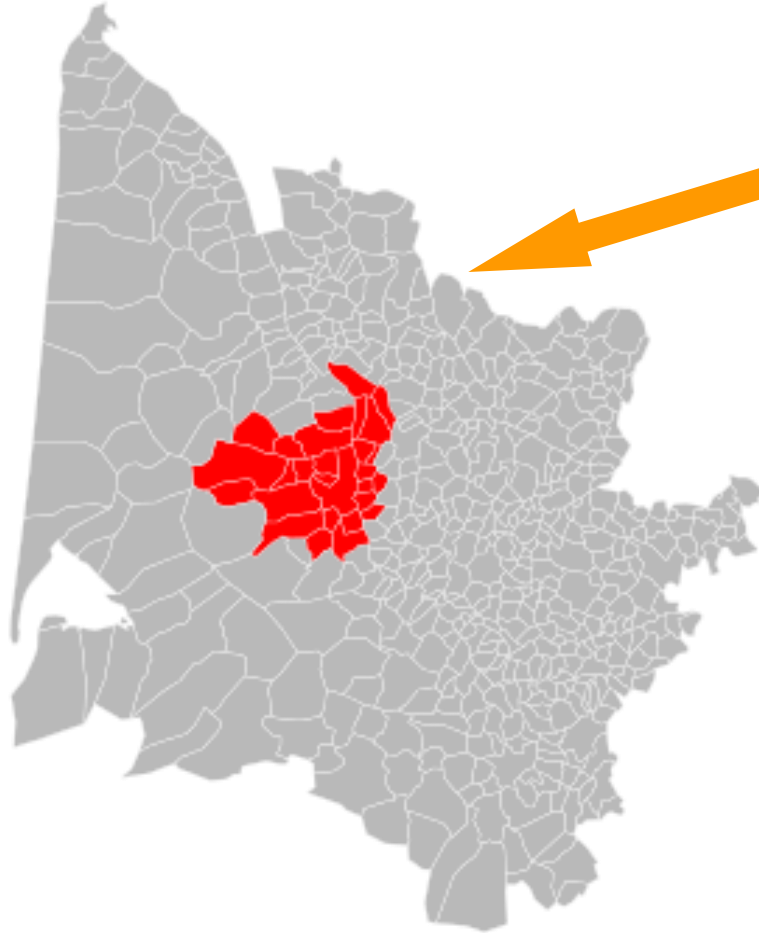
« Nouvelles fonctions, nouveaux services : les défis de la route »



# Politique routière innovante et respectueuse

Intervenant : Alain  
Renard (Vice-président  
du CD33)

# Le Réseau Girondin



- Département métropolitain le plus vaste

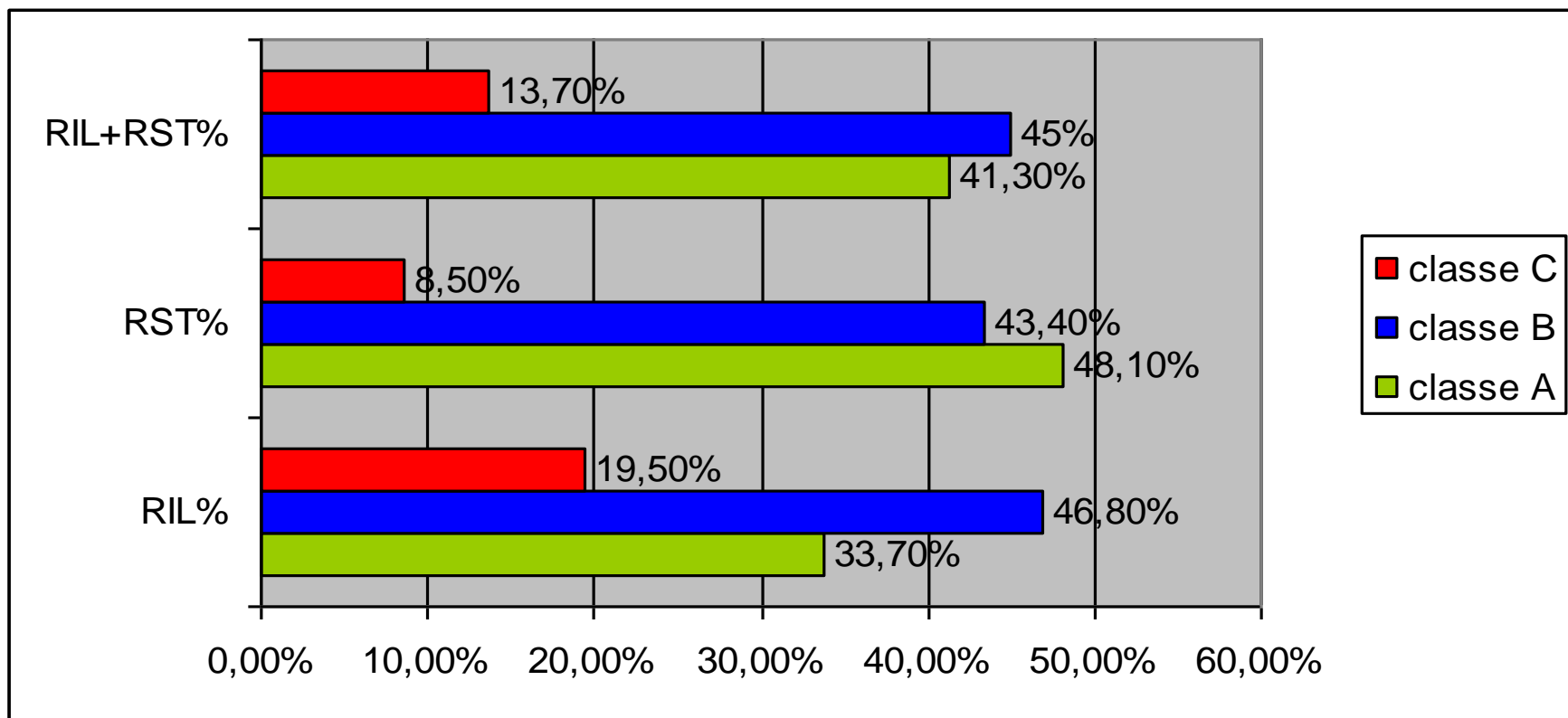
- Plus de 1,5 M d'habitants avec + 20 000 par an

- **6360** km d'infrastructures départementales (avec 2000 OA et murs de soutènement)

- Budget annuel : **50** M€

- **32** millions de km quotidiens en voiture (Trafic en augmentation /an de 1.% ,parfois: 3 à 4%)

# Un réseau ,suivi, et en relatif bon état



RIL: Réseau Intérêt Local soit 2/3 du réseau total  
RST: Réseau structurant :1/3 du réseau

Classe: C Mauvais état  
Classe B: Etat moyen  
Classe A: Bon état

# Un parti pris : intégrer le développement durable dans la politique routière



Des actions dès 2007 dans le cadre de l'Agenda21



Déclinaison locale de la Convention d'Engagement Volontaire

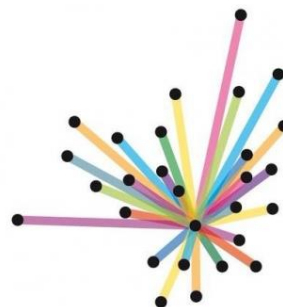




# La Convention d'Engagement Volontaire : la synergie des acteurs

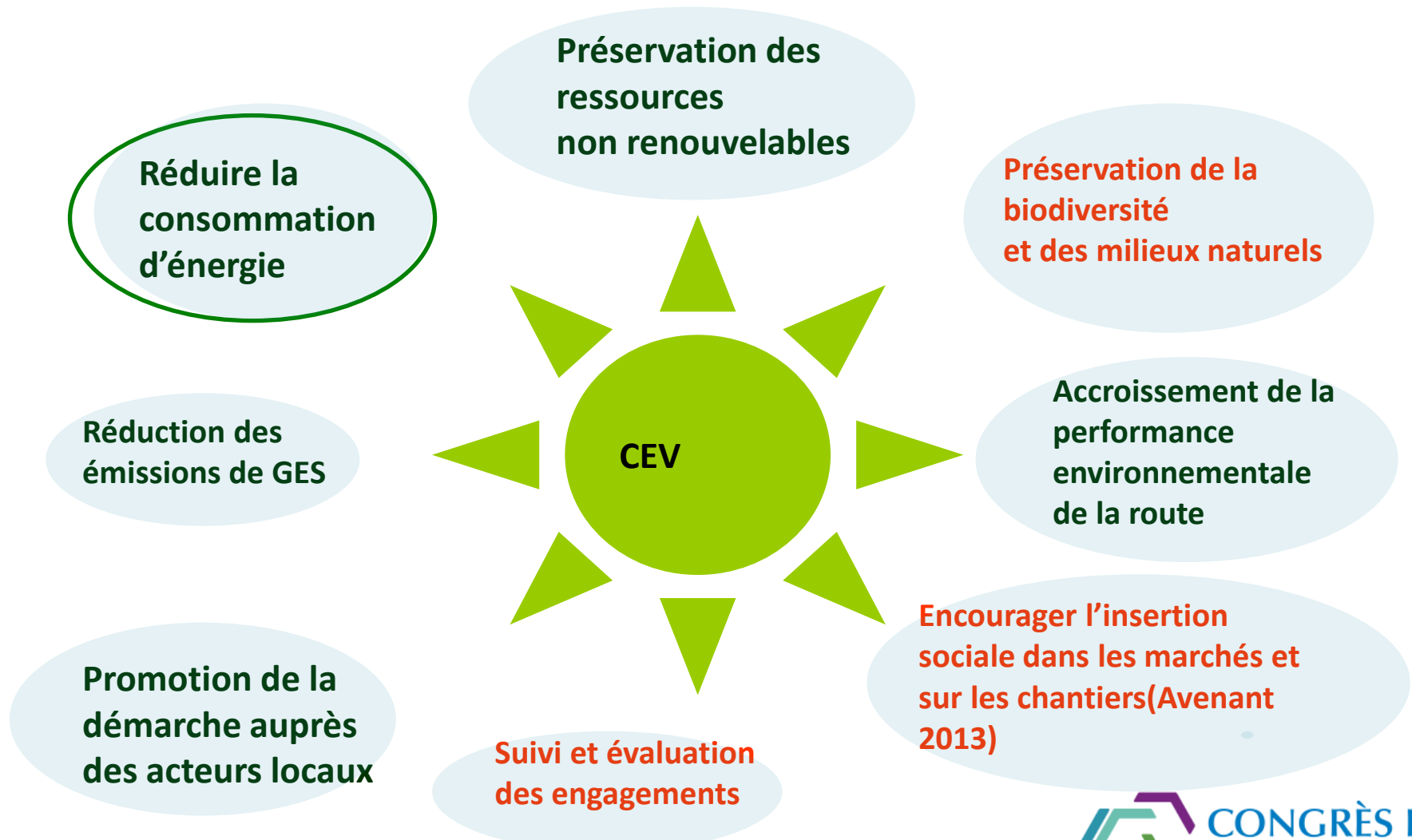


SYNTEC-INGÉNIERIE



**BORDEAUX  
MÉTROPOLE** (depuis 2013)

# La Convention d'Engagement Volontaire des engagements concrets

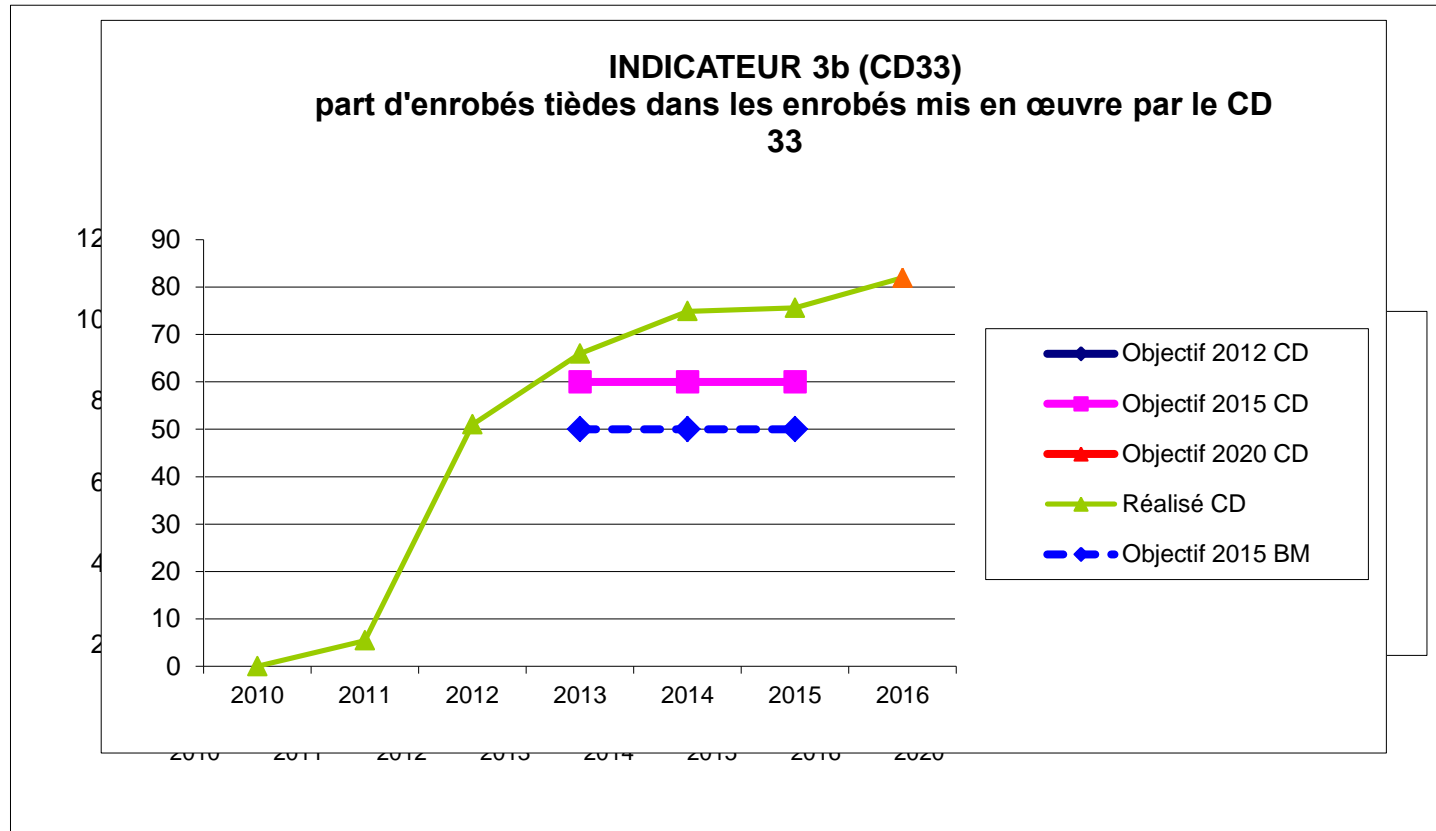


# Critères de choix pour nos marchés

- Les critères de choix et pondération sont le prix pour 60 pts, la valeur technique pour 15 pts et la valeur environnementale pour 25 pts.
  
- Les 25 pts environnementaux se déclinent en
  - 6 points pour les SOGED et SOPRE,
  - 2 pts pour la méthode et le suivi de la traçabilité environnementale,
  - 4pts pour le gain de GES,
  - 4 pts pour le gain d'énergie (MJ)
  - 9 pts pour le gain de matériaux naturels
  
- **Le Règlement de Consultation des consultations du CD 33 indique l'utilisation de SEVE par le MO et SEVE ou équivalent par le candidat**



# Des résultats partagés et évalués



# Un département qui préserve ses ressources naturelles

- Depuis 2008 : 1 375 000 m<sup>2</sup> de retraitement de chaussée à froid en place à l'émulsion de bitume (300 000 tonnes épargnées)



Car, la Gironde importe 30% des granulats naturels dont elle a besoin

# Un département qui fait sa part en terme d'économie de GES

Réalisation en 2016 dans le cadre du Programme National MURE (Multi Recyclage) d'une planche expérimentale avec un revêtement composé de 60 % d'Agrégats d'Enrobés, fabriqués à tièdes, donc moins d'énergie consommée sous Trafic lourd : 1300 PL/J





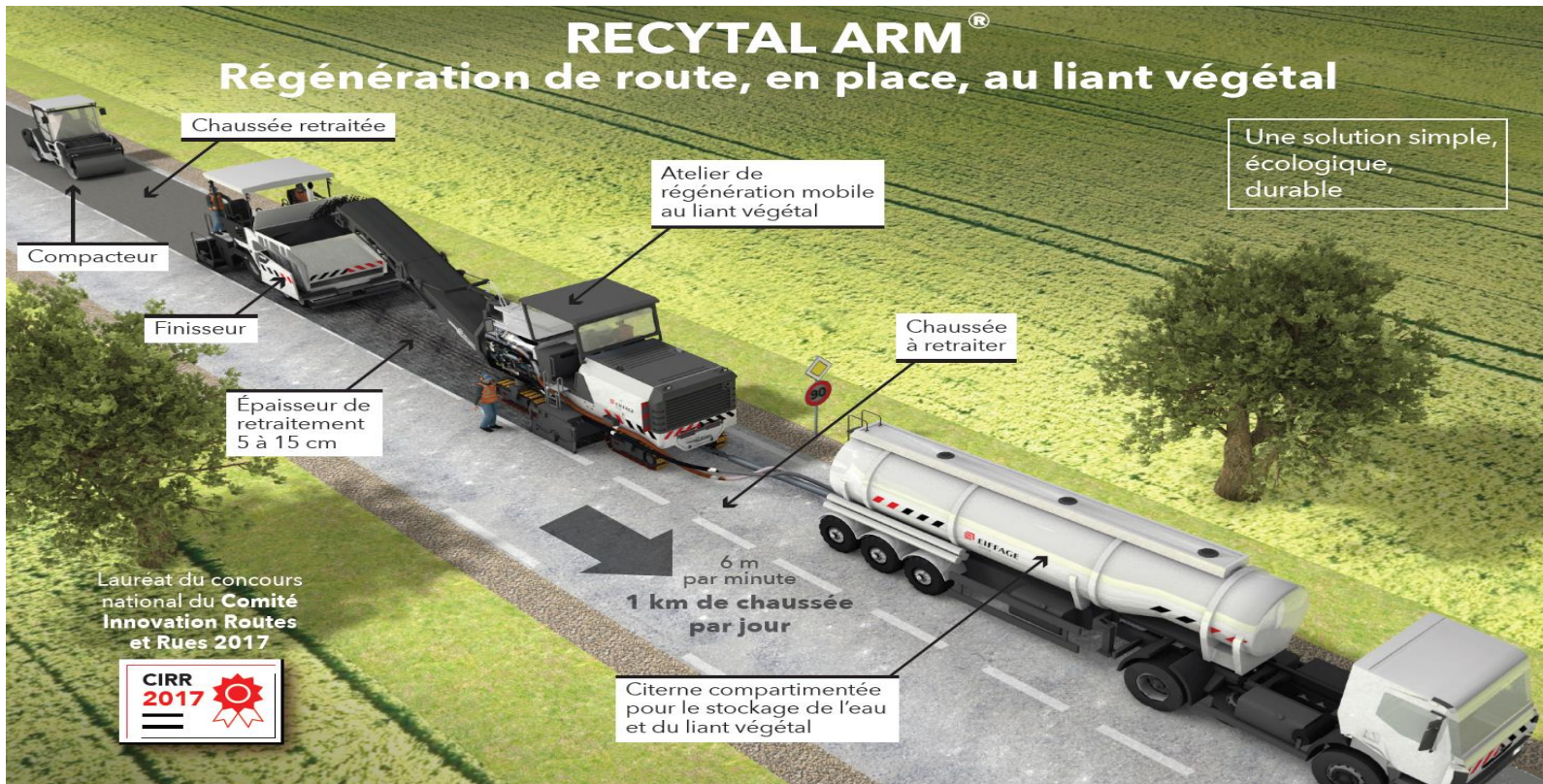
# Un département qui stimule l'innovation

Réalisation de planches en Enrobé dense en semi-tiède à l'émulsion de Bitume en Gironde(nouvelle gamme de produit) sur trafic urbain(les premières sections datant de 2013)



# Un département qui encourage dans sa commande, les « Circuits Courts »

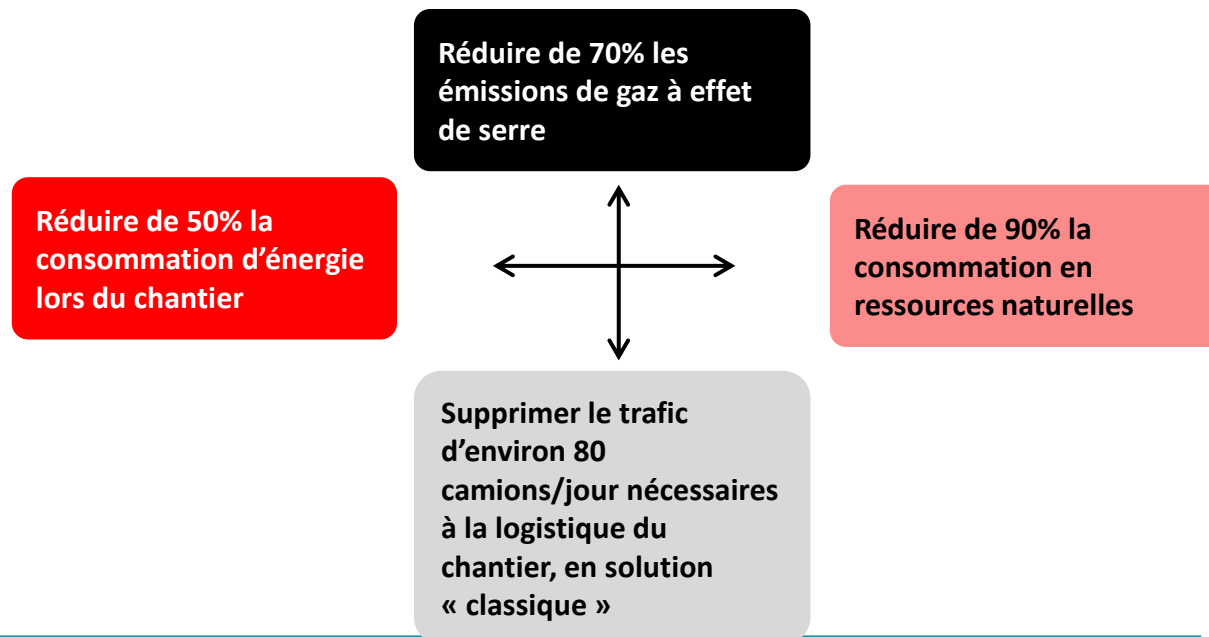
Réalisation à l'été 2018 dans le cadre du CIRR 2017 d'un chantier de Recyclage à froid avec un liant 100 % végétal provenant de produits issus de la sylviculture locale





# BILAN-ATOUTS DU PROCÉDE RECYTAL®-A.R.M

- Des **performances techniques** adaptées aux particularités des routes du département : climat, agressivité du trafic, tracé.
- Des **performances sociétales** telles la rapidité d'exécution du procédé qui sera déployé et par conséquent une diminution
- de la gêne aux usagers de la route ainsi qu'aux riverains.
- Des **performances environnementales** permettant à cette technique de répondre aux objectifs de la loi n°2015-992 du 17 août 2015
- relative à la transition énergétique (déclinaison de la COP 21).
- Le « gisement » provient de la couche de roulement à retraiter et le liant d'apport est fabriqué dans une usine située à moins de 50 km du chantier à partir de produits issus du massif des landes de Gascogne,





# Des gains environnementaux et financiers

En 2016 sur 23M€ de travaux neufs, le choix des variantes à l'aide de SEVE ont permis une économie de



**15.3%**  
de GES

**6.6%** sur le  
coût

Depuis 2008

**1 375 000 m<sup>2</sup>** de retraitement  
de chaussée en place

**9700** teqCO<sub>2</sub>

Évitées

**2 M€**  
d'économies



# Sur l'ensemble des techniques « routes durables »

**Enrobés tièdes**

**Mâchefers d'incinération**

**Retraitement en place**

**Réemploi de matériaux excavés**

**Valorisation graves non traitées**



**Merci de votre attention**

**Alain RENARD**

**Vice- Président chargé de la Préservation de  
l'environnement ,gestion des risques et des  
ressources et Infrastructures Routières**

**[a.renard@gironde.fr](mailto:a.renard@gironde.fr)**

**Frédéric PERRIERE**

**Directeur Général Adjoint en charge des Territoires**

**[f.perriere@gironde.fr](mailto:f.perriere@gironde.fr)**

10 ET 11 OCT. 2018 LILLE

**MERCI**  
pour votre  
attention



« Nouvelles fonctions, nouveaux services : les défis de la route »