

## **Session**

# **Accessibilité et cheminements universels**

**Président : Jean-Pierre AUGER • AITF | Reims Métropole et ville de Reims, Directeur général des services techniques**

**Modérateur : Guy MARCHAND • Cerema**

*2<sup>ème</sup> Congrès de l'IDRRIM | 7-9 octobre 2014 à Lyon-Eurexpo*



# *Le rôle de l'entreprise*

*Pierre ANELLI*

*Union des Syndicats de l'Industrie Routière Française  
(USIRF)*

*Relations Institutionnelles et Innovation, AXIMUM / SER*



*2<sup>ème</sup> Congrès de l'IDRRIM | 7-9 octobre 2014 à Lyon-Eurexpo*

*L'utilisateur  
au cœur des réseaux  
d'infrastructures  
durables & innovantes*



**CONGRÈS DE  
L'IDRRIM**  
Institut Des Routes, Des Rues et des Infrastructures pour la Mobilité

# Les besoins des personnes à mobilité réduite

- Se déplacer
- Se repérer, s'orienter
- Être et se sentir en sécurité
- Communiquer, se récréer



2<sup>ème</sup> Congrès de l'IDRRIM | 7-9 octobre 2014 à Lyon-Eurexpo

L'utilisateur  
au cœur des réseaux  
d'infrastructures  
durables & innovantes



PHOTO: G. BOUTIER / AGF / G. BOUTIER / AGF

# Conséquences pour les maîtres d'ouvrage

- Eviter les **obstacles temporaires** : **70% des cas** d'inaccessibilité (poubelles, stationnement « sauvage », étals de commerçants...)
- **Coordonner les travaux de voirie** en liant les réflexions sur le Plan de mise en accessibilité de la voirie et des espaces publics (PAVE) à celles menées pour le Schéma directeur d'accessibilité (SDA) des transports et le diagnostic des établissements recevant du public.

2<sup>ème</sup> Congrès de l'IDRRIM | 7-9 octobre 2014 à Lyon-Eurexpo

L'utilisateur  
au cœur des réseaux  
d'infrastructures  
durables & innovantes



# Conséquences pour les entreprises

- **Qualité des revêtements de sol** : facilité de roulage, bon nivellement
- **Faibles pentes** et dénivelés : ressaut inférieur à 2cm et dévers inférieur à 2%
- **Repérage visuel** : signalétique, contraste de luminance, éclairage
- Eviter les **obstacles fixes**

2<sup>ème</sup> Congrès de l'IDRRIM | 7-9 octobre 2014 à Lyon-Eurexpo

L'usager  
au cœur des réseaux  
d'infrastructures  
durables & innovantes



PRÉPARONS ENSEMBLE UNE CITÉ TOUJOURS PLUS ACCESSIBLE

PHOTO: G. BOURGEOIS / A. BOURGEOIS

L'Entreprise : acteur des Plans d'Accessibilité Voirie et Espaces Publics

3 grands domaines d'intervention:

ACCOMPAGNEMENT

REALISATION

INNOVATION



2<sup>ème</sup> Congrès de l'IDRRIM | 7-9 octobre 2014 à Lyon-Eurexpo

L'utilisateur  
au cœur des réseaux  
d'infrastructures  
durables & innovantes



CONGRÈS DE  
L'IDRRIM  
Institut Des Routes, Des Rues et des Infrastructures pour la Mobilité

# CONSEIL

2<sup>ème</sup> Congrès de l'IDRRIM | 7-9 octobre 2014 à Lyon-Eurexpo

*L'utilisateur  
au cœur des réseaux  
d'infrastructures  
durables & innovantes*



**CONGRÈS DE  
L'IDRRIM**  
Institut Des Routes, Des Rues et des Infrastructures pour la Mobilité

## CONSEIL



- Connaître et appliquer les réglementations existantes
  
- Travailler à l'élaboration des normes
  - ✓ Groupes de travail CN
  - ✓ Guides techniques
  
- Partager les connaissances
  - ✓ Journées d'échange
  - ✓ Formation
  - ✓ Communication

**L'entreprise doit rester Active et non juste Réactive !**

2<sup>ème</sup> Congrès de l'IDRRIM | 7-9 octobre 2014 à Lyon-Eurexpo

L'utilisateur  
au cœur des réseaux  
d'infrastructures  
durables & innovantes



CONGRÈS DE  
L'IDRRIM  
Institut Des Routes, Des Rues et des Infrastructures pour la Mobilité



## CONSEIL

- ❖ Connaître les enjeux de l'Accessibilité
  - ❑ Travail dans les groupes de Concertation
  - ❑ Remontées terrains
- ❖ Identifier les besoins des maîtres d'ouvrage
- ❖ Capitaliser sur l'expérience des chantiers et des projets



2<sup>ème</sup> Congrès de l'IDRRIM | 7-9 octobre 2014 à Lyon-Eurexpo

L'usager  
au cœur des réseaux  
d'infrastructures  
durables & innovantes



CONGRÈS DE  
L'IDRRIM  
Institut Des Routes, Des Rues et des Infrastructures pour la Mobilité

## CONSEIL

- Types de dispositifs de guidage et d'éveil à la vigilance
- Largeur de la chaussée et obstacles
- Carrefours complexes avec îlots et refuges
- Traversée oblique et abaissements des trottoirs
- Stationnement

2<sup>ème</sup> Congrès de l'IDRRIM | 7-9 octobre 2014 à Lyon-Eurexpo

*L'utilisateur  
au cœur des réseaux  
d'infrastructures  
durables & innovantes*



# REALISATION

2<sup>ème</sup> Congrès de l'IDRRIM | 7-9 octobre 2014 à Lyon-Eurexpo

*L'utilisateur  
au cœur des réseaux  
d'infrastructures  
durables & innovantes*



**CONGRÈS DE  
L'IDRRIM**  
Institut Des Routes, Des Rues et des Infrastructures pour la Mobilité

## REALISATION

- Chantiers : maintien du passage pour les PMR

Aménagements provisoires



2<sup>ème</sup> Congrès de l'IDRRIM | 7-9 octobre 2014 à Lyon-Eurexpo

L'utilisateur  
au cœur des réseaux  
d'infrastructures  
durables & innovantes



27 mars 2013 ■ Maison de la RATP  
**Vers des espaces publics  
plus sûrs et partagés**

PRÉPARONS ENSEMBLE UNE CITÉ TOUJOURS PLUS ACCESSIBLE

# REALISATION

- Abaissement des trottoirs aux traversées piétonnes



2<sup>ème</sup> Congrès de l'IDRRIM | 7-9 octobre 2014 à Lyon-Eurexpo

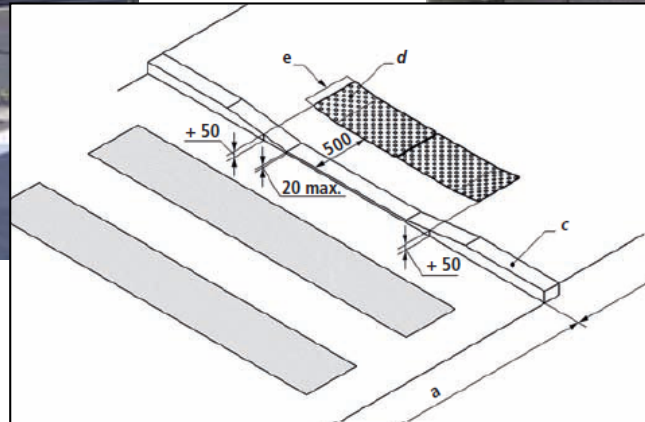
*L'utilisateur  
au cœur des réseaux  
d'infrastructures  
durables & innovantes*



PRÉPARONS ENSEMBLE UNE CITÉ TOUJOURS PLUS ACCESSIBLE

# REALISATION

- Bandes d'éveil à la vigilance (bandes podotactiles)



2<sup>ème</sup> Congrès de l'IDRRIM | 7-9 octobre 2014 à Lyon-Eurexpo

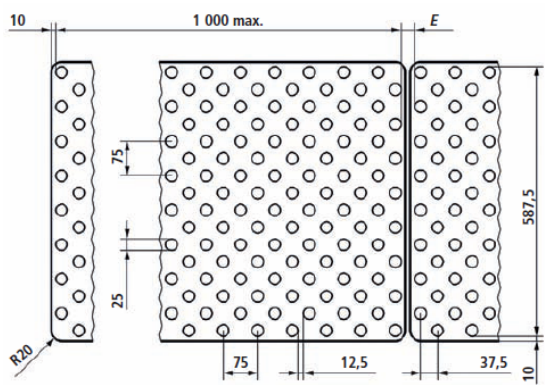
L'usager  
au cœur des réseaux  
d'infrastructures  
durables & innovantes



PRÉPARONS ENSEMBLE UNE CITÉ TOUJOURS PLUS ACCESSIBLE

# REALISATION

- Bandes d'éveil à la vigilance (bandes podotactiles)



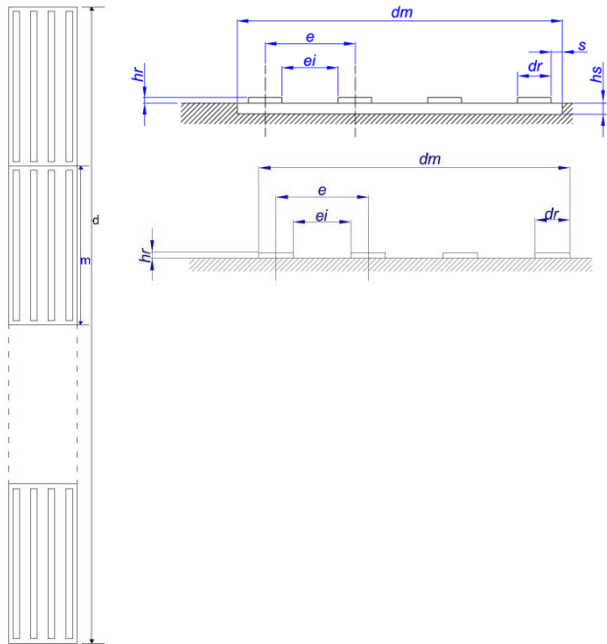
2<sup>ème</sup> Congrès de l'IDRRIM | 7-9 octobre 2014 à Lyon-Eurexpo

L'usager  
au cœur des réseaux  
d'infrastructures  
durables & innovantes



# REALISATION

- Bandes de guidage (bandes d'aide à l'orientation)



2<sup>ème</sup> Congrès de l'IDRRIM | 7-9 octobre 2014 à Lyon-Eurexpo

L'usager  
au cœur des réseaux  
d'infrastructures  
durables & innovantes





## REALISATION

- Distance entre « potelets »



2<sup>ème</sup> Congrès de l'IDRRIM | 7-9 octobre 2014 à Lyon-Eurexpo

*L'utilisateur  
au cœur des réseaux  
d'infrastructures  
durables & innovantes*



PRÉPARONS ENSEMBLE UNE CITÉ TOUJOURS PLUS ACCESSIBLE

PHOTO: G. BOURGEOIS / G. BOURGEOIS

## REALISATION

### ❖ L'entreprise a un **rôle citoyen**

- Assurer l'accessibilité de ses locaux (parkings, agences, ...)
- Intégrer le handicap dans la gestion de son personnel
- Former son personnel à l'accessibilité dans les travaux de voirie
- Conseiller ses clients sur les lois en vigueur
- Faire remonter les bonnes pratiques

*Les entreprises impliquées dans les PAVE se doivent montrer de l'exemple!*

2<sup>ème</sup> Congrès de l'IDRRIM | 7-9 octobre 2014 à Lyon-Eurexpo

L'utilisateur  
au cœur des réseaux  
d'infrastructures  
durables & innovantes



CONGRÈS DE  
**L'IDRRIM**  
Institut Des Routes, Des Rues et des Infrastructures pour la Mobilité

# INNOVATION

2<sup>ème</sup> Congrès de l'IDRRIM | 7-9 octobre 2014 à Lyon-Eurexpo

*L'utilisateur  
au cœur des réseaux  
d'infrastructures  
durables & innovantes*



**CONGRÈS DE  
L'IDRRIM**  
Institut Des Routes, Des Rues et des Infrastructures pour la Mobilité

## INNOVATION

- ❖ Innover pour proposer des produits/solutions améliorant l'accessibilité
  
- ❖ Création / aménagement de places de stationnements PMR
  - Arceau télécommandé
  - Borne intelligente de contrôle de stationnement : détecteur de présence + lecteur badge PMR
  - Marquage place par panneaux
  
- ❖ Détection du vide aux abords des quais et des bouches de métro (signal RFID ou vibrant)



Contrôle d'accès véhicules PMR

2<sup>ème</sup> Congrès de l'IDRRIM | 7-9 octobre 2014 à Lyon-Eurexpo

*L'utilisateur  
au cœur des réseaux  
d'infrastructures  
durables & innovantes*



**CONGRÈS DE  
L'IDRRIM**  
Institut Des Routes, Des Rues et des Infrastructures pour la Mobilité

# INNOVATION

- ❖ Intégrer l'accessibilité dans l'élaboration de nouveaux produits



Dispositifs sonore de traversée de feu

2<sup>ème</sup> Congrès de l'IDRRIM | 7-9 octobre 2014 à Lyon-Eurexpo

L'utilisateur  
au cœur des réseaux  
d'infrastructures  
durables & innovantes

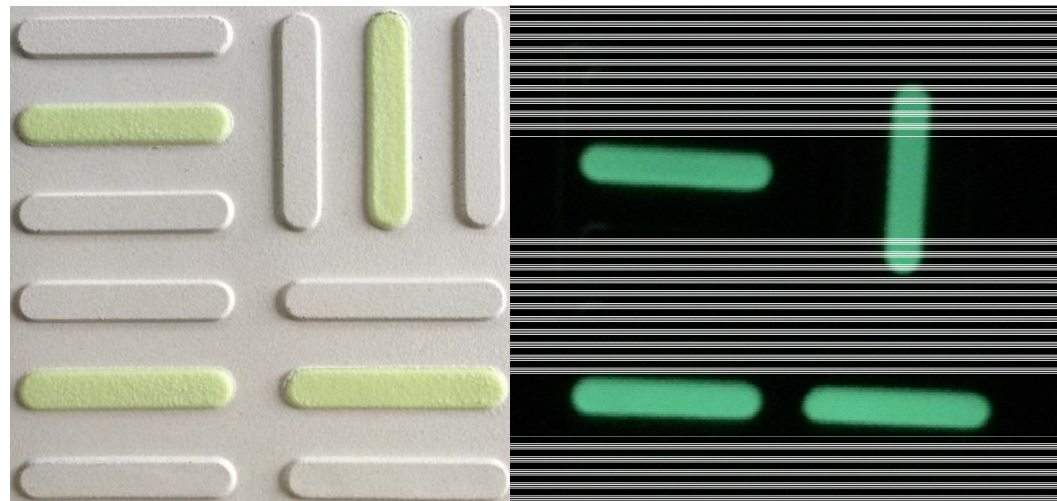


# INNOVATION

- ❖ Innover pour proposer des produits/solutions améliorant l'accessibilité



Prototype de guidage  
Séparation voie cyclable sur trottoir



Prototype de guidage  
Séparation voie cyclable sur trottoir

2<sup>ème</sup> Congrès de l'IDRRIM | 7-9 octobre 2014 à Lyon-Eurexpo

L'utilisateur  
au cœur des réseaux  
d'infrastructures  
durables & innovantes

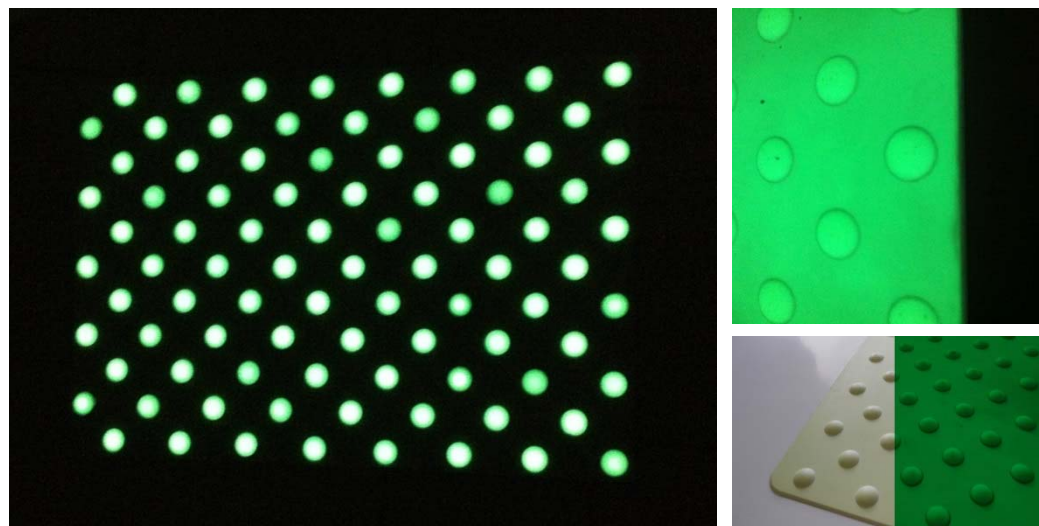


# INNOVATION



Prototype de guidage en traversée piétonne

- ❖ Innover pour proposer des produits/solutions améliorant l'accessibilité



Prototype de guidage phosphorescent en ERP

2<sup>ème</sup> Congrès de l'IDRRIM | 7-9 octobre 2014 à Lyon-Eurexpo

L'usager  
au cœur des réseaux  
d'infrastructures  
durables & innovantes



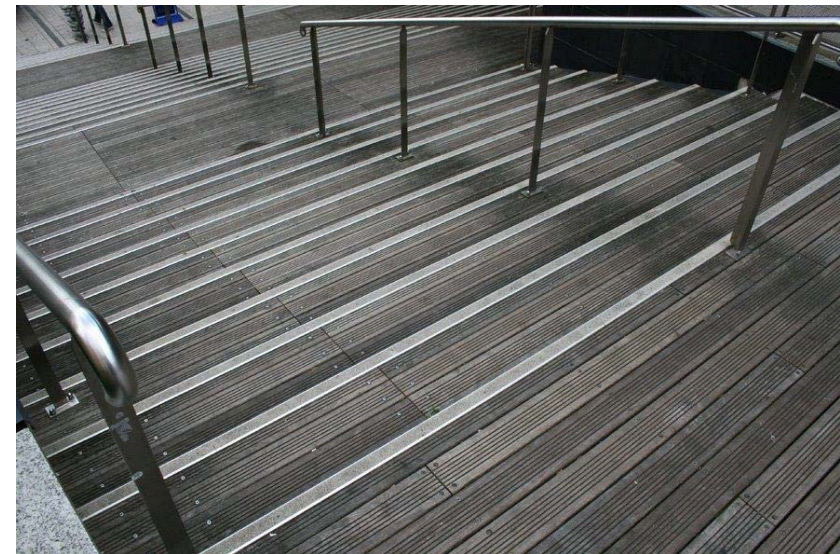
CONGRÈS DE  
L'IDRRIM  
Institut Des Routes, Des Rues et des Infrastructures pour la Mobilité

# INNOVATION

- ❖ Innover pour proposer des produits/solutions améliorant l'accessibilité



Prototype bande d'interception



Bords de marche antidérapants

2<sup>ème</sup> Congrès de l'IDRRIM | 7-9 octobre 2014 à Lyon-Eurexpo

L'usager  
au cœur des réseaux  
d'infrastructures  
durables & innovantes



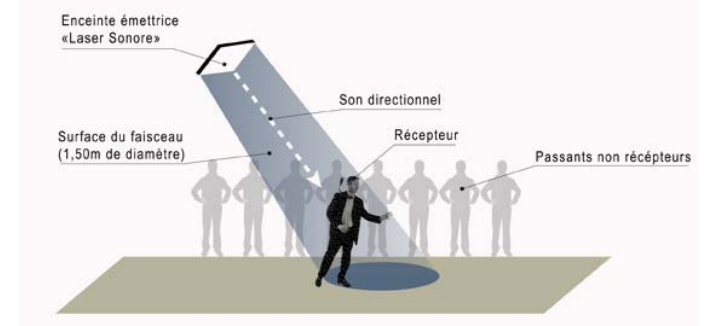


# INNOVATION

- ❖ Intégrer l'accessibilité dans l'élaboration de nouveaux produits



Atribus du futur (RATP)



Haut parleur directionnel

2<sup>ème</sup> Congrès de l'IDRRIM | 7-9 octobre 2014 à Lyon-Eurexpo

L'utilisateur  
au cœur des réseaux  
d'infrastructures  
durables & innovantes



CONGRÈS DE  
L'IDRRIM  
Institut Des Routes, Des Rues et des Infrastructures pour la Mobilité