

Session

Chantiers furtifs, Acceptabilité et Usagers

Président : Guy BEURIER • AITF | Lille Métropole

Modérateur : Jean-Pierre CHRISTORY • JPC Consultant

2^{ème} Congrès de l'IDRRIM | 7-9 octobre 2014 à Lyon-Eurexpo



Acceptabilité des chantiers urbains

Intervenant : Guy Beurier (AITF, LMCU)

2^{ème} Congrès de l'IDRRIM | 7-9 octobre 2014 à Lyon-Eurexpo

*L'usager
au cœur des réseaux
d'infrastructures
durables & innovantes*



Le point de vue des collectivités



2^{ème} Congrès de l'IDRRIM | 7-9 octobre 2014 à Lyon-Eurexpo

*L'usager
au cœur des réseaux
d'infrastructures
durables & innovantes*



**CONGRÈS DE
L'IDRRIM**
Institut Des Routes, Des Rues et des Infrastructures pour la Mobilité

Acceptabilité des chantiers urbains

- **Collectivités locales et recherche**

- un rôle enfin reconnu
- projet de recherche **FURET**

- **Coopération FNTP/ AITF**

- à la recherche d'un modèle vertueux
- le groupe « acceptabilité des chantiers »

2^{ème} Congrès de l'IDRRIM | 7-9 octobre 2014 à Lyon-Eurexpo

*L'utilisateur
au cœur des réseaux
d'infrastructures
durables & innovantes*



**CONGRÈS DE
L'IDRRIM**
Institut Des Routes, Des Rues et des Infrastructures pour la Mobilité

Acceptabilité des chantiers urbains

FURET : nouvelle fenêtre ouverte sur la complexité urbaine

...au travers du filtre des travaux quotidiens

- des sollicitations multiples: nécessité d'une « police »
- sous-sol au bord de l'asphyxie
- des travaux sous contraintes fortes
- des utilisateurs de plus en plus exigeants
- des intervenants à soutenir

Obligation de **coopération des acteurs**

2^{ème} Congrès de l'IDRRIM | 7-9 octobre 2014 à Lyon-Eurexpo

*L'usager
au cœur des réseaux
d'infrastructures
durables & innovantes*



**CONGRÈS DE
L'IDRRIM**
Institut Des Routes, Des Rues et des Infrastructures pour la Mobilité

Acceptabilité des chantiers urbains

- Questionnaire envoyé le 24 avril,
à la **Direction générale des services** de :
 - **591** communes de plus de 15000 habitants
 - **144** communautés de communes de plus de 50 000 habitants
- **98 réponses** dont :
 - **79** communes (80%)
 - **19** intercommunalités

2^{ème} Congrès de l'IDRRIM | 7-9 octobre 2014 à Lyon-Eurexpo

*L'utilisateur
au cœur des réseaux
d'infrastructures
durables & innovantes*

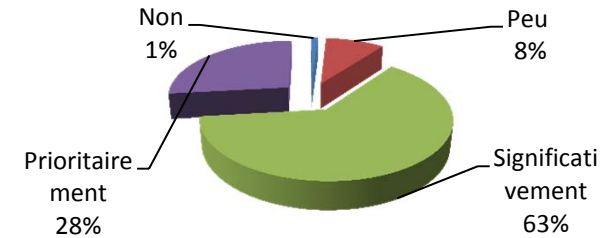


**CONGRÈS DE
L'IDRRIM**
Institut Des Routes, Des Rues et des Infrastructures pour la Mobilité

1 PERCEPTION ET VISION « POLITIQUE » DE L'ACCEPTABILITÉ DES CHANTIERS

1.1 Vos décideurs sont-ils sensibilisés sur le sujet de l'acceptabilité des chantiers et de la réduction des gênes et des nuisances pour les usagers, les riverains et les acteurs économiques ?

- Non
- Peu
- Significativement
- Prioritairement



1.2 Une démarche visant à limiter les gênes et nuisances existe-t-elle ?

- Oui
- Non



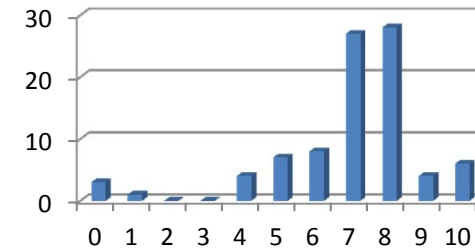
2^{ème} Congrès de l'IDRRIM | 7-9 octobre 2014 à Lyon-Eurexpo

*L'usager
au cœur des réseaux
d'infrastructures
durables & innovantes*



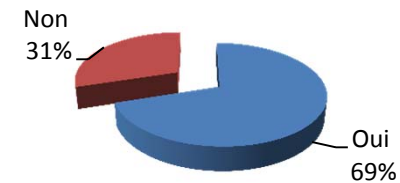
1 PERCEPTION ET VISION « POLITIQUE » DE L'ACCEPTABILITÉ DES CHANTIERS

1.3 Ressentez-vous une pression des usagers et des riverains ?



1.4 Donnez-vous des objectifs d'acceptabilité (ou de furtivité) à votre maître d'œuvre ?

- Oui
- Non



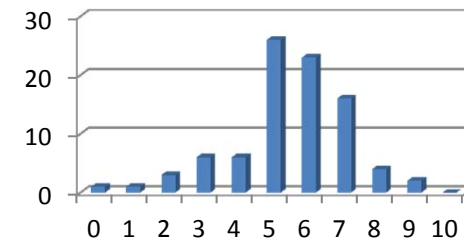
2^{ème} Congrès de l'IDRRIM | 7-9 octobre 2014 à Lyon-Eurexpo

*L'usager
au cœur des réseaux
d'infrastructures
durables & innovantes*

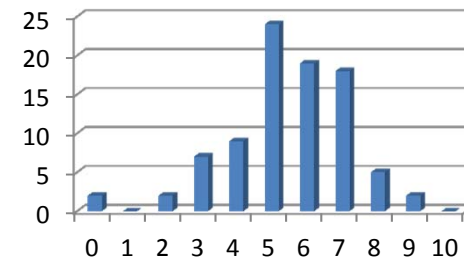


1 PERCEPTION ET VISION « POLITIQUE » DE L'ACCEPTABILITÉ DES CHANTIERS

1.6 Ressentez-vous une évolution dans l'offre des entreprises sur la question de la limitation des gênes ?



1.8 A quel niveau situez-vous leur volonté de progresser sur le sujet ?



2^{ème} Congrès de l'IDRRIM | 7-9 octobre 2014 à Lyon-Eurexpo

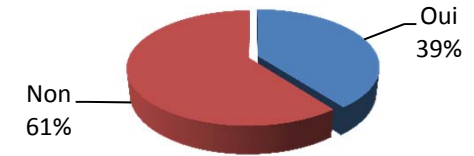
*L'utilisateur
au cœur des réseaux
d'infrastructures
durables & innovantes*



1 PERCEPTION ET VISION « POLITIQUE » DE L'ACCEPTABILITÉ DES CHANTIERS

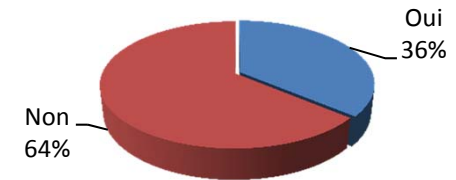
1.9 Pensez-vous disposer d'informations suffisantes pour connaître vos réseaux enterrés ?

Oui
 Non



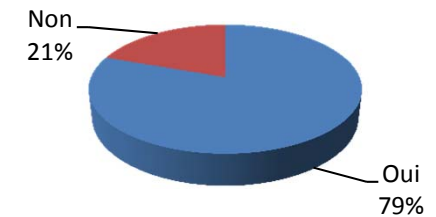
1.10 Disposez-vous d'informations suffisamment précises sur le planning de réalisation des travaux de vos exploitants de réseaux ?

Oui
 Non



1.11 Souhaitez-vous disposer d'outils ou de meilleurs outils de coordination de travaux ?

Oui
 Non



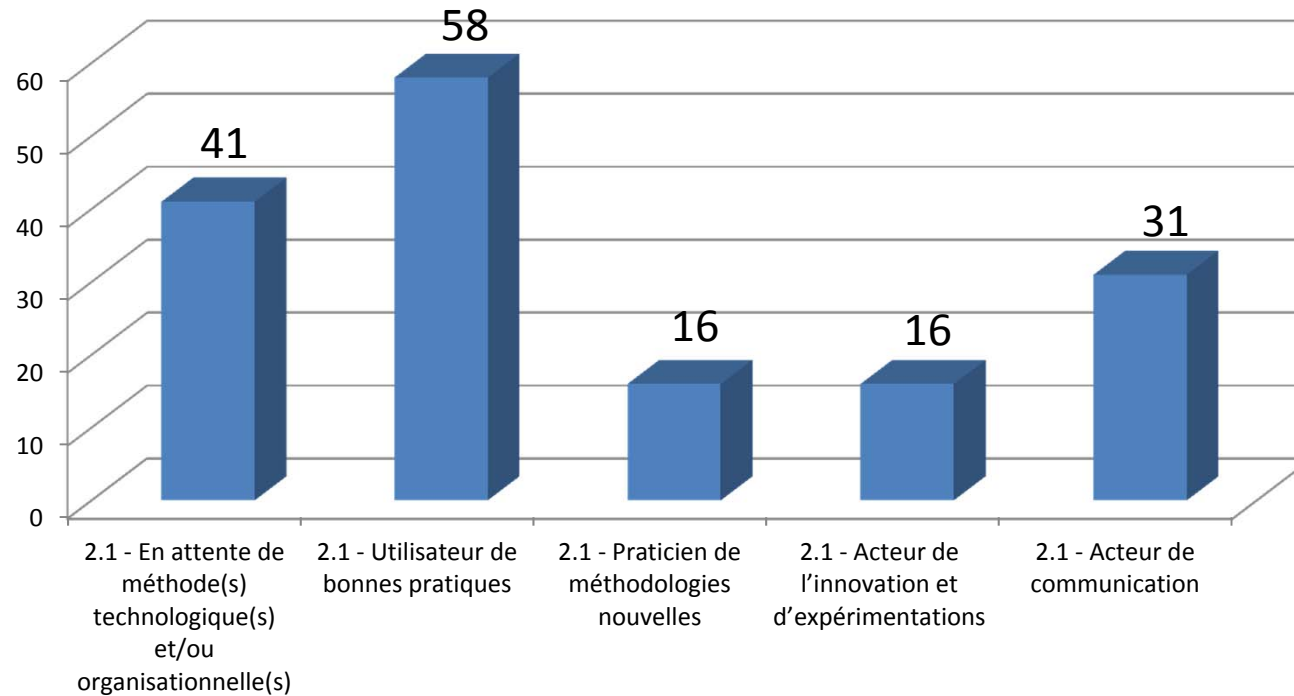
2^{ème} Congrès de l'IDRRIM | 7-9 octobre 2014 à Lyon-Eurexpo

*L'usager
au cœur des réseaux
d'infrastructures
durables & innovantes*



**CONGRÈS DE
L'IDRRIM**
Institut Des Routes, Des Rues et des Infrastructures pour la Mobilité

2 VOTRE POSITIONNEMENT ET VOTRE IMPLICATION AU SEIN DE VOTRE COLLECTIVITE OU SERVICE

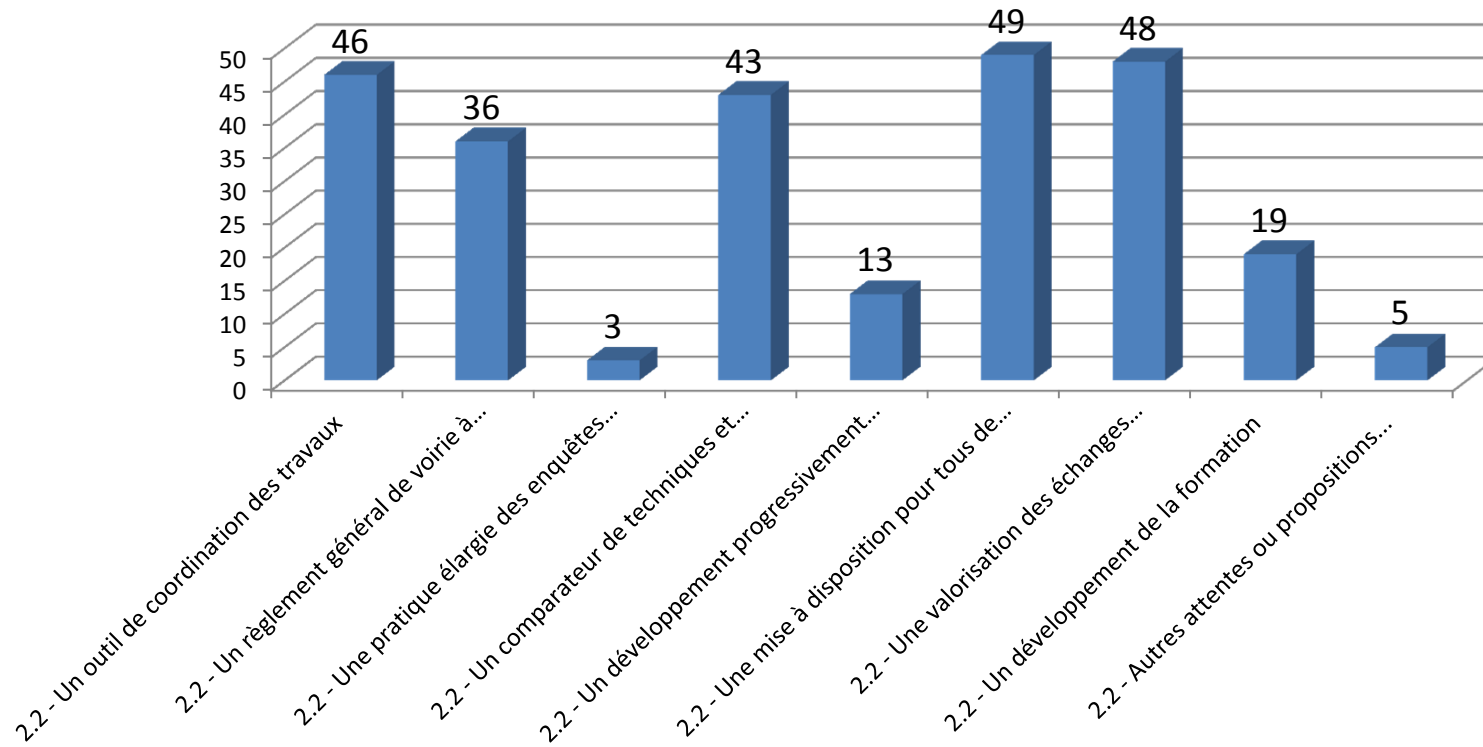


2^{ème} Congrès de l'IDRRIM | 7-9 octobre 2014 à Lyon-Eurexpo

*L'usager
au cœur des réseaux
d'infrastructures
durables & innovantes*



2 VOTRE POSITIONNEMENT ET VOTRE IMPLICATION AU SEIN DE VOTRE COLLECTIVITE OU SERVICE



2^{ème} Congrès de l'IDRRIM | 7-9 octobre 2014 à Lyon-Eurexpo

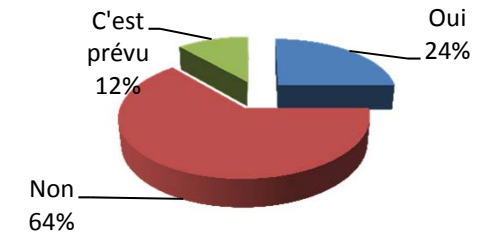
L'usager
au cœur des réseaux
d'infrastructures
durables & innovantes



2 VOTRE POSITIONNEMENT ET VOTRE IMPLICATION AU SEIN DE VOTRE COLLECTIVITE OU SERVICE

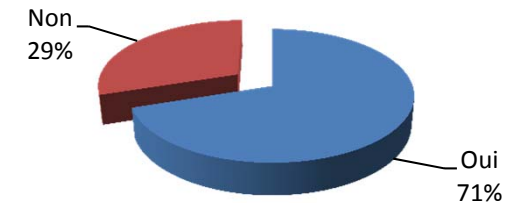
2.3 Votre Collectivité intègre-t-elle dans les marchés de travaux des clauses favorisant l'acceptabilité des chantiers ?

Oui Non
 C'est prévu



2.4 Seriez-vous prêt à faire des chantiers expérimentaux répondant à des objectifs d'acceptabilité (ou de furtivité) des chantiers ?

Oui Non
 C'est prévu



2^{ème} Congrès de l'IDRRIM | 7-9 octobre 2014 à Lyon-Eurexpo

L'usager
au cœur des réseaux
d'infrastructures
durables & innovantes



CONGRÈS DE
L'IDRRIM
Institut Des Routes, Des Rues et des Infrastructures pour la Mobilité

Acceptabilité des chantiers urbains



Merci de votre attention

2^{ème} Congrès de l'IDRRIM | 7-9 octobre 2014 à Lyon-Eurexpo

*L'utilisateur
au cœur des réseaux
d'infrastructures
durables & innovantes*



**CONGRÈS DE
L'IDRRIM**
Institut Des Routes, Des Rues et des Infrastructures pour la Mobilité