

IDRRIM 2014

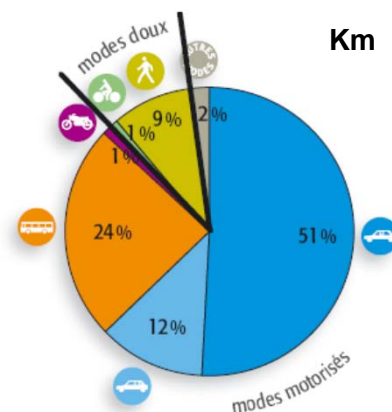
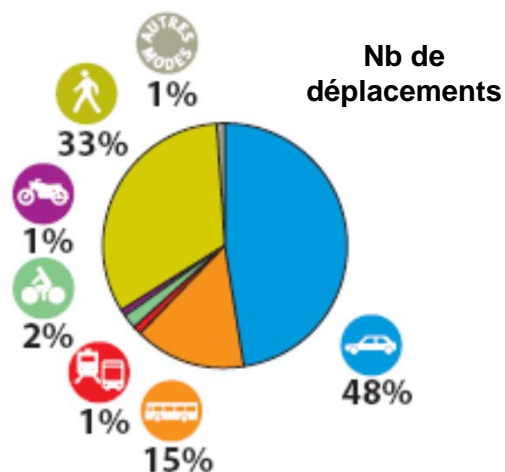
**Optimod'Lyon, une coopération public/privée
pour la mobilité urbaine et l'innovation**

OPTIMODLYON
OPTIMISER LA MOBILITÉ DURABLE EN VILLE



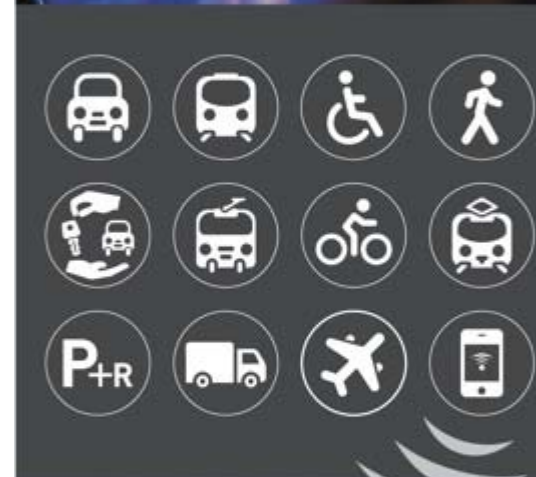
Quelques données clés sur l'agglomération

- Un constat commun aux grandes agglomérations européennes
 - 220 000 voitures qui entrent chaque jour dans l'agglomération



- ... mais des marges de manœuvre

- Taux d'occupation de la voiture pour les trajets domicile / travail = 1 : les réserves de capacité de la voiture (partagée) sont très importantes
- 58% des déplacements en voiture sont inférieurs à 3 km : la marge de progression des modes doux est très importante sur Lyon

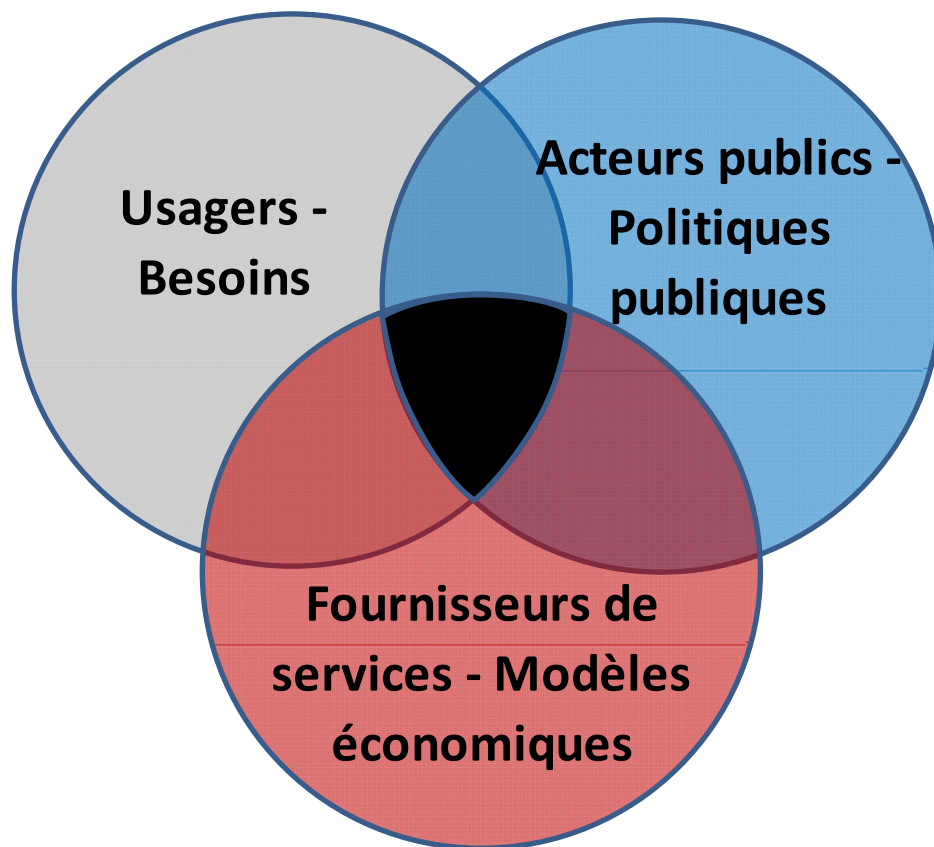


- Si on veut des usagers multimodaux, il faut de l'information multimodale



- La cible c'est l'usage excessif de l'automobile
- Culpabiliser l'utilisateur est contreproductif : nous sommes tous des utilisateurs de tous les modes suivant les motifs de déplacements, et des situations
- Des principes d'information
 - Objectivité de l'information
 - Rétablir la vérité sur les coûts et les temps de parcours
 - Offrir un véritable choix : fournir différentes solutions pour aller de A à B
- Un modèle économique aujourd'hui basé à 100% sur des fonds publics : frein à l'innovation, le secteur public ne peut plus tout financer, il faut s'adapter à cette nouvelle donne.
- L'information peut générer plusieurs % de report modal à un coût dérisoire / infrastructures

Conjuguer les besoins des usagers, des acteurs publics, des entreprises



Stratégie d'information mobilité du Grand Lyon



Stratégie mobilité

Axe 1 Services d'information du Grand Lyon

Obj. : développer une offre publique de base, en propre ou via des opérateurs privés

► Projet 1 : Evolution du site Info Trafic vers site multimodal

ONLYMOOV'
Facilitez-vous la ville



Axe 2 Mise à disposition des données

Obj. : Aider au foisonnement de services à valeur ajoutée

► Projet 2 : Stratégie de mise à disposition des données

- ✓ Partenariats entre acteurs publics
- ✓ Partenariats avec des opérateurs privés
- ✓ S'intègre dans le projet OPEN DATA du Grand Lyon

 **SMARTDATA**
GRANDLYON

Axe 3 Innovation partenariale

Obj. : Construire les services de demain en partenariat avec le secteur privé

► Projet 3 : Nouveaux services d'information

OPTIMODLYON

► Projet 4 : Nouveaux services d'information et de régulation

OPTICITIES

OPTIMISE SUSTAINABLE MOBILITY IN EUROPEAN CITIES

■ **Construire des services ayant de la valeur : sortir d'une logique par silo**

Partager la donnée : le problème c'est le manque de données. Un set de données urbaines **complet** sera toujours plus fort que des données parcellisées → **coopération public / privée indispensable.**

La collectivité doit assurer la constitution et l'administration des set de données urbaines. Elle doit en assurer l'accès à des tiers.

■ **Développer de nouveaux services ayant de la valeur pour les usagers et donc de nouveaux modèles économiques, indépendants des fonds publics**

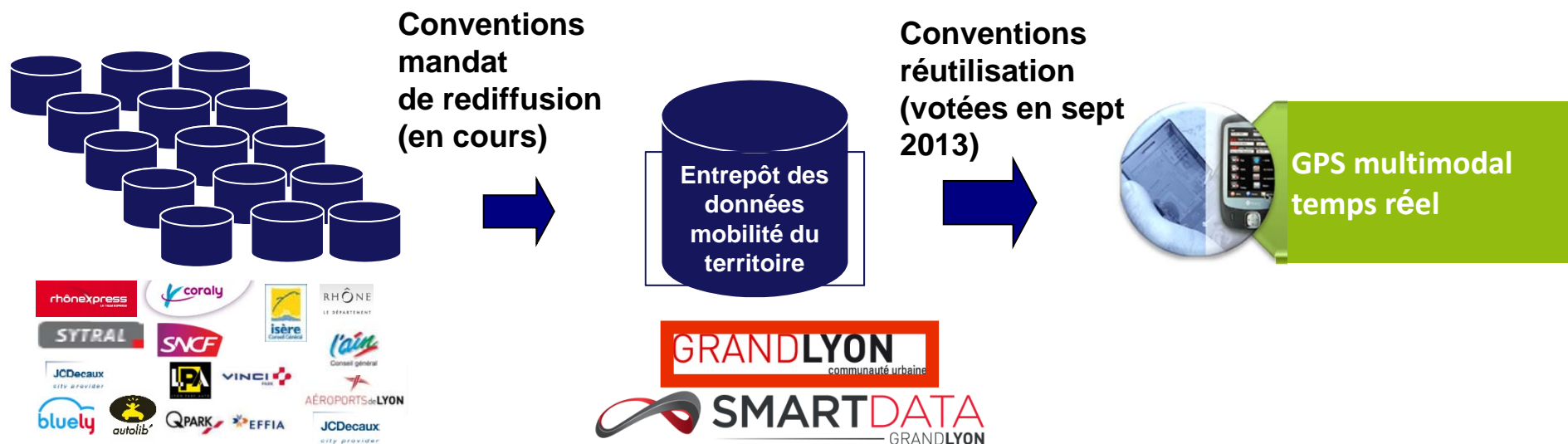
Les PME du secteur sont prises en sandwich entre un secteur public omniprésent, et les grands acteurs de l'internet qui diffusent des services de haute qualité gratuitement, dans une logique de monopoles

Laisser des espaces au secteur privé est indispensable, tout comme créer les conditions d'une concurrence équitable

■ **Assurer la cohérence de ces services avec les politiques publiques (l'intérêt général), éviter la constitution de monopoles**

Répartition des rôles public / privé

- La collectivité agrège les données publiques et privées : 30 bases de données et flux temps réels
- La collectivité organise la mise à disposition de ces données
- Le secteur privé développe et propose des services



Répartition des rôles public / privé

- La collectivité donne accès à l'usage de sa marque aux services qui répondent à un cahier des charges de service, avec possibilité de téléchargements des applis correspondantes depuis les sites du territoire



Label – Charte Information
Multimodale



ONLYMOOV'
Facilitez-vous la ville

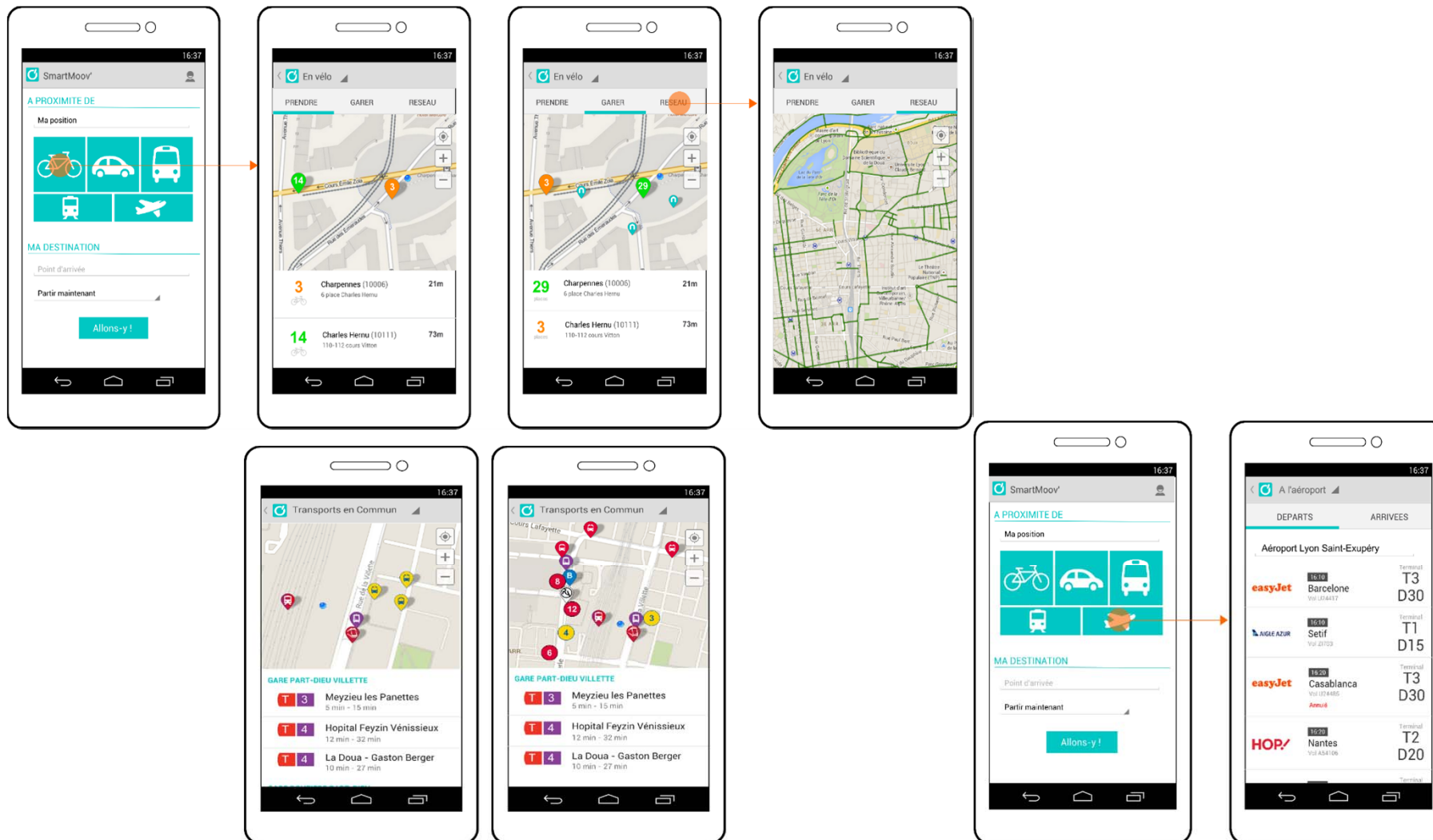
- Cela permet à des sociétés n'ayant pas la renommée ni la puissance de grands groupes de pouvoir être diffusés largement sur le territoire

Zoom sur le services d'information usager développé

- **le GPS multimodal temps réel urbain : l'information sur tous les modes, partout, en temps réel**
 - **1^{ère} mondiale, complexité importante pour intégrer toutes ces sources de données (13 flux temps réel, 15 bases de données – 15 Millions d'enregistrements/j) et développer les algorithmes**
 - **Portage sous maîtrise d'ouvrage privée : CityWay**
 - **Principales fonctions :**
 - ✓ **Calcul d'itinéraire tous modes, temps réel, données historiques et prédiction à 1h**
 - ✓ **Propose différentes solutions pour aller de A à B (le mode choisi et ce que l'app pense être une alternative intéressante)**
 - ✓ **Information sur le cout de revient des solutions**
 - ✓ **Alerte avant le départ en cas d'incident sur le parcours (trajets réguliers)**
 - ✓ **Suivi de trajet, basé sur des informations temps réel et la position GPS, mise à jour des infos temps réel, proposition de rerouting**

Principaux points de l'application OPTIMOD'LYON

- Toute la mobilité en tout point de l'agglomération



Principaux points de l'application OPTIMOD'LYON

■ GPS multimodal / Suivi de trajet

SMART MOOV'

Place Bellecour (LYON)

Eglise St Pierre de Vaise (LYON)

Départ le 11/10/2013 à 15:52

Départ	Arrivée	Durée	Chg
Voiture			
15:52	16:03	11min	0
0,76€	5,0km		
Vélo			
15:52	16:03	11min	0
0,07€	3,5km		
Transport collectif			
15:53	16:12	19min	0
0,31€	D		

SMART MOOV'

Place du Lac (LYON)

Parking Aquarium (LA MULATIERE)

Départ le 03/10/2013 à 12:11

11:58		De Place du Lac (LYON) 253m	A Part-Dieu Sud (LYON 3EME)
12:02			
12:04		De Part-Dieu Sud (LYON 3EME) C7. Gare Part Dieu Vivier Merle - Hôpital Lyon Sud Vers Hopital Lyon Sud	0,48€
12:31		A Pont de La Mulatiere (LA MULATIERE)	
12:31		De Pont de La Mulatiere (LA MULATIERE) 182m	A Parkina Aaquarium (LA

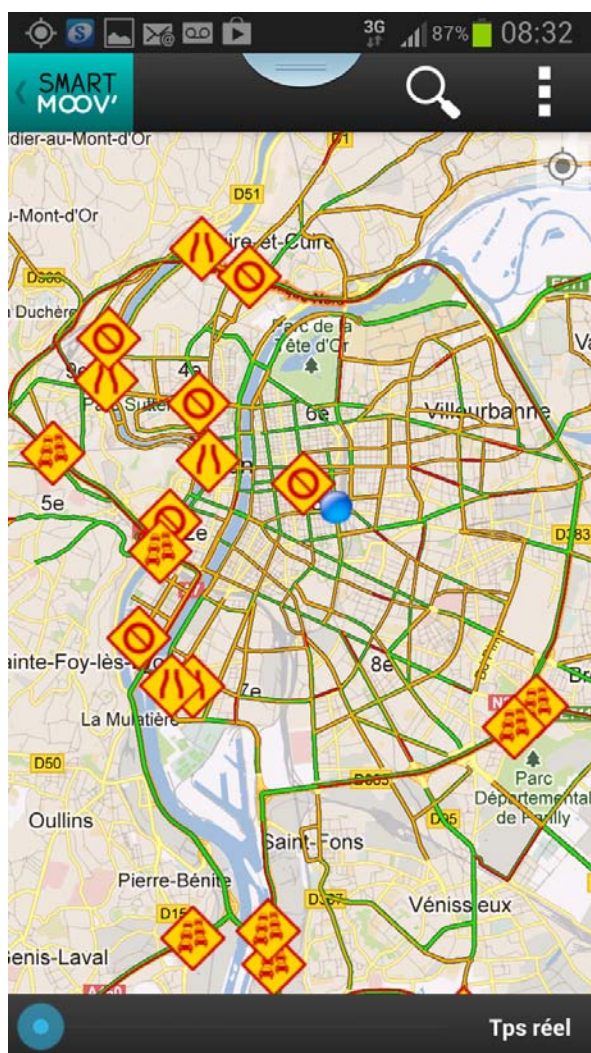
SMART MOOV'

Map showing the route from Place du Lac (LYON) to Parking Aquarium (LA MULATIERE) via Part-Dieu Sud and Pont de La Mulatiere.

Etape 1 Etape 2 Etape 3

Principaux points de l'application OPTIMOD'LYON

■ Traffic routier : temps réel et prédiction à 1 heure



Conclusions étude économique

- **OPTIMOD'LYON** représente une vraie innovation dans le service d'information voyageurs
- **Le public témoigne d'un fort intérêt pour le service et d'une propension forte à payer**
 - **93% souhaiteraient utiliser OPTIMOD'LYON lorsqu'il sera disponible, voire 98 chez les moins de 30 ans**
 - **79% des interrogés prêts à l'acheter pour 50ct€, 46% pour 0,99€TTC**
- **L'application peut s'autofinancer et atteindre son équilibre dès 2016**
- **Le modèle du freemium apparaît le plus adapté**
- **Les débouchés en B2B pourront être exploités lorsque Optimod sera répliqué à l'échelle nationale ou internationale**
 - **Intérêt des industriels pour une déclinaison à l'échelle nationale ou européenne**

Conclusions

- Le GPS multimodal urbain temps réel représente une vraie innovation dans l'information voyageur
- Ce type de service nécessite une collaboration de tous les acteurs, publics, privés, avec un rôle pour la collectivité d'organisateur de la donnée et de garant de l'intérêt général
- Dans le domaine de la mobilité, les acteurs publics garderont un rôle central, mais cela ne signifie pas qu'ils doivent tout faire
- Des modèles économiques indépendants des fonds publics sont possibles pour l'information voyageur
- Le positionnement des acteurs français, historiquement de 1er plan au niveau mondial sur les transports, doit rapidement évoluer pour passer de l'infrastructure à l'optimisation des réseaux

