



# Bilan de la convention d'engagement volontaire 2009-2011

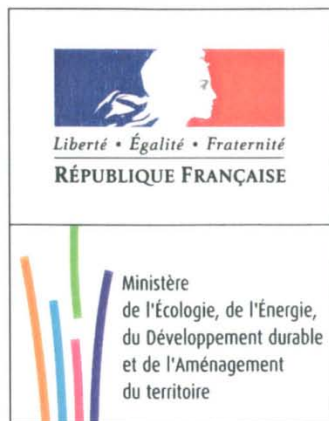
Olivier Ghirardi  
Chef du Sétra/DPI/MEDDE

# 1. La CEV – rappel des enjeux

**« Concevoir, construire, aménager et entretenir des infrastructures routières ou des voiries urbaines performantes sur le plan économique, responsable sur le plan social et respectueuse de l'environnement. »**

Convention d'engagement volontaire des acteurs de conception, réalisation et maintenance des infrastructures routières, voirie et espace public urbain. (25 mars 2009)

# 1.2 Quatre signataires représentant l'ensemble de la filière+ l'Etat et l'ADF



SYNTEC-INGÉNIERIE



*Ils ouvrent la voie*

# 1.3. Dix engagements pour 2020 ; un premier retour en 2012

- Préserver les ressources non renouvelables :
- Préserver la biodiversité et les milieux naturels.
- Réduire les émissions de gaz à effet de serre.
- Réduire la consommation d'eau sur les chantiers de terrassement.
- Accroître la performance environnementale des entreprises et de la route.
- Améliorer la sécurité routière, la sécurité des personnels, des usagers et des riverains.
- Participer au développement de la recherche et de l'innovation.
- Adopter un nouveau mode de partenariat.
- Promouvoir auprès des acteurs concernés et déclinaison locale des engagements.
- Suivre et évaluer les engagements.

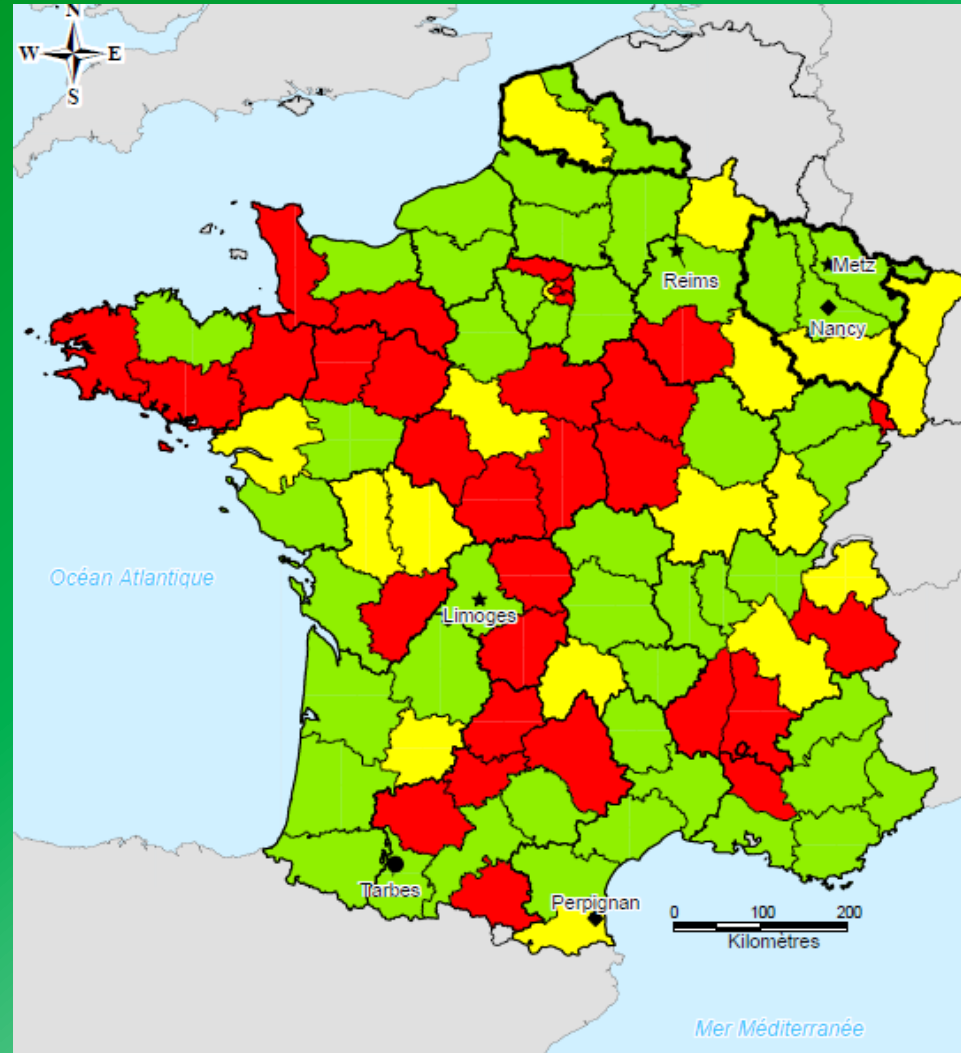
## 2. Bilan 2009 - 2012



## 2.1. Adopter un nouveau mode de partenariat (1)

**Création de l'Institut des routes, des rues et des infrastructures pour la mobilité (IDRRIM) au 1<sup>e</sup> janvier 2011.**

## 2.1 Adopter un nouveau partenariat (2) : Le succès des déclinaisons locales



## 2.2 Après 3 ans : le bilan quantitatif (1)

### Préserver les ressources non renouvelables

*Objectif 2012 : Améliorer de 10% le pourcentage de réemploi ou de valorisation des matériaux.*

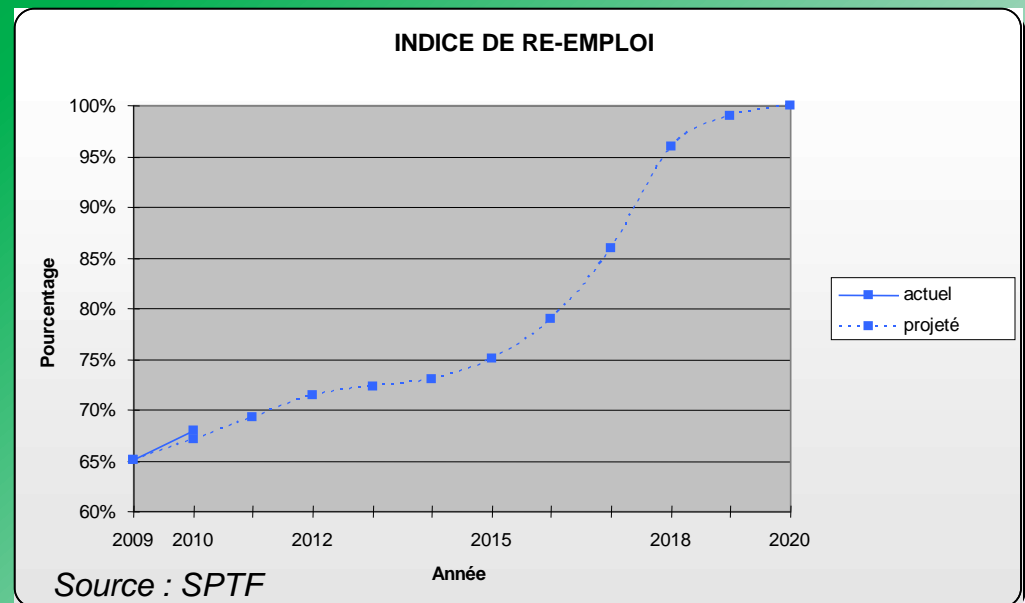
*Objectif 2020 : 100% de matériaux réemployés*

Action TerDOUEST A4 : 5%

Action Emprunt : 10%

Action Dépôt intelligent : 15%

Action sur projet : 5%

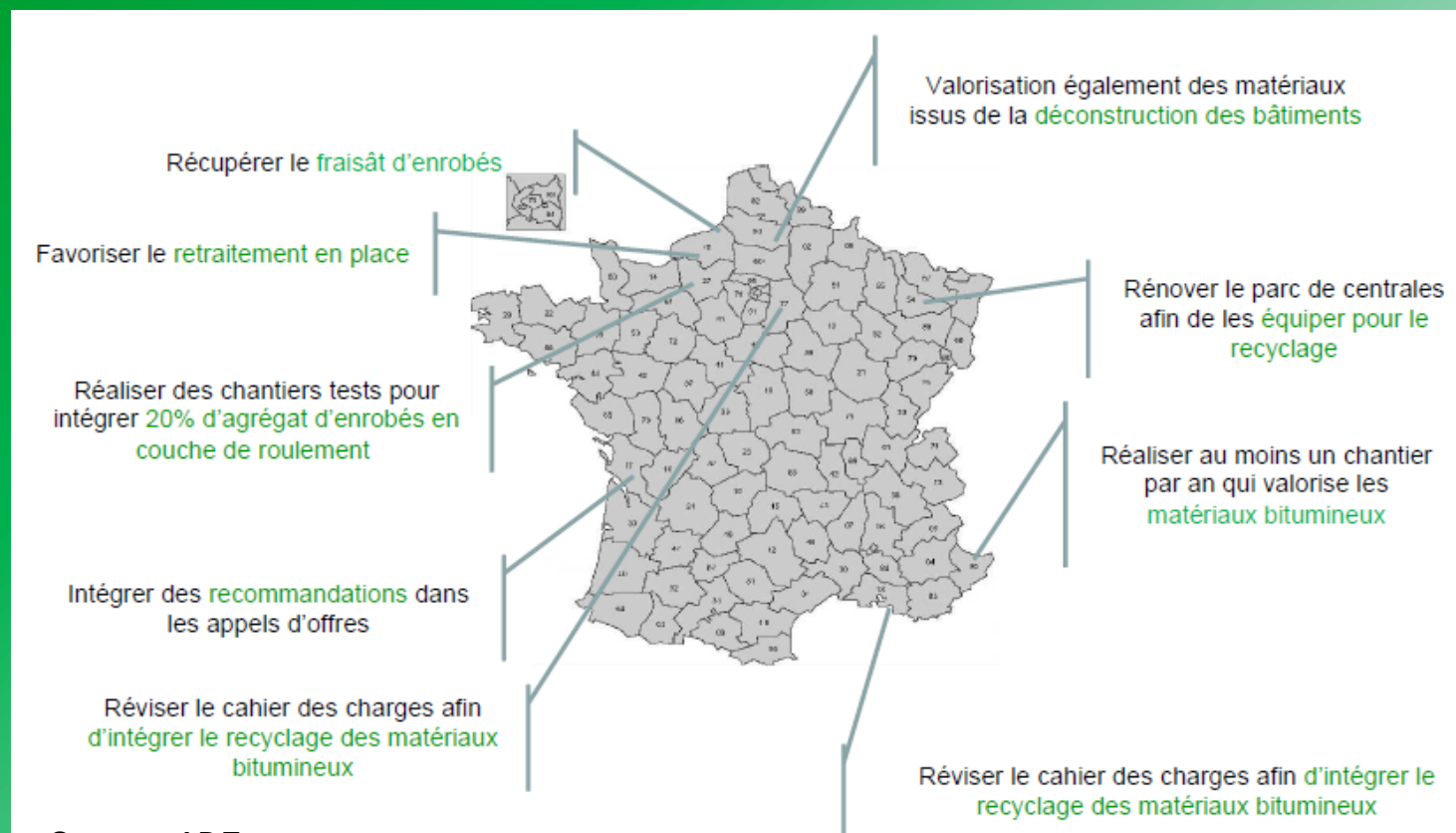




## 2.2. Après 3 ans : le bilan quantitatif (2)

Préserver les ressources non renouvelables, le recyclage

*Objectif 2012 : Passer d'un pourcentage de recyclage en centrale de 20% en 2009 à 60% des matériaux bitumineux issus de la déconstructions routières.*



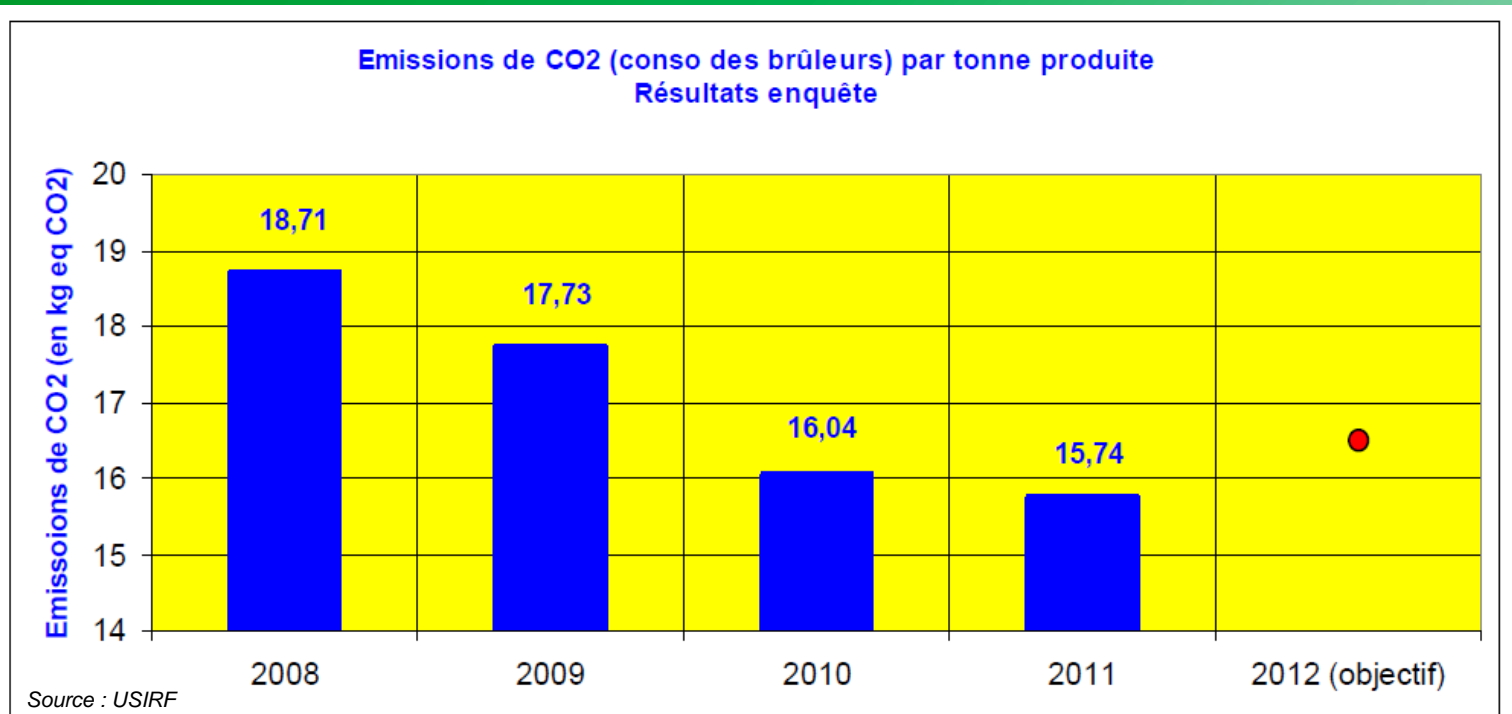
Source : ADF



## 2.2. Après 3 ans : le bilan quantitatif (3)

Réduire les émissions de gaz à effet de serre et la consommation d'énergie de 33% d'ici 2020

*Objectif 2012 : réduire de 10% les émissions de CO<sub>2</sub> et de 6% pour les terrassiers.*



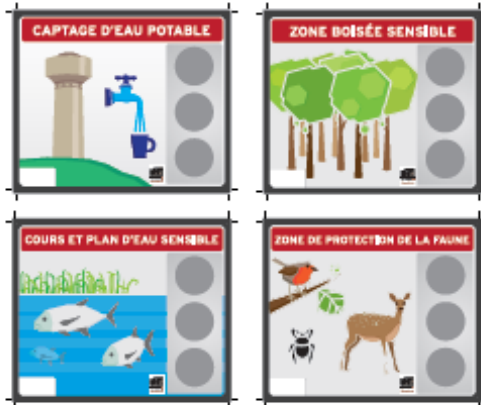
## 2.2 Après 3 ans : le bilan quantitatif (4)

### Préserver la biodiversité, la sécurité et la santé,

#### 01 Présentation des panneaux

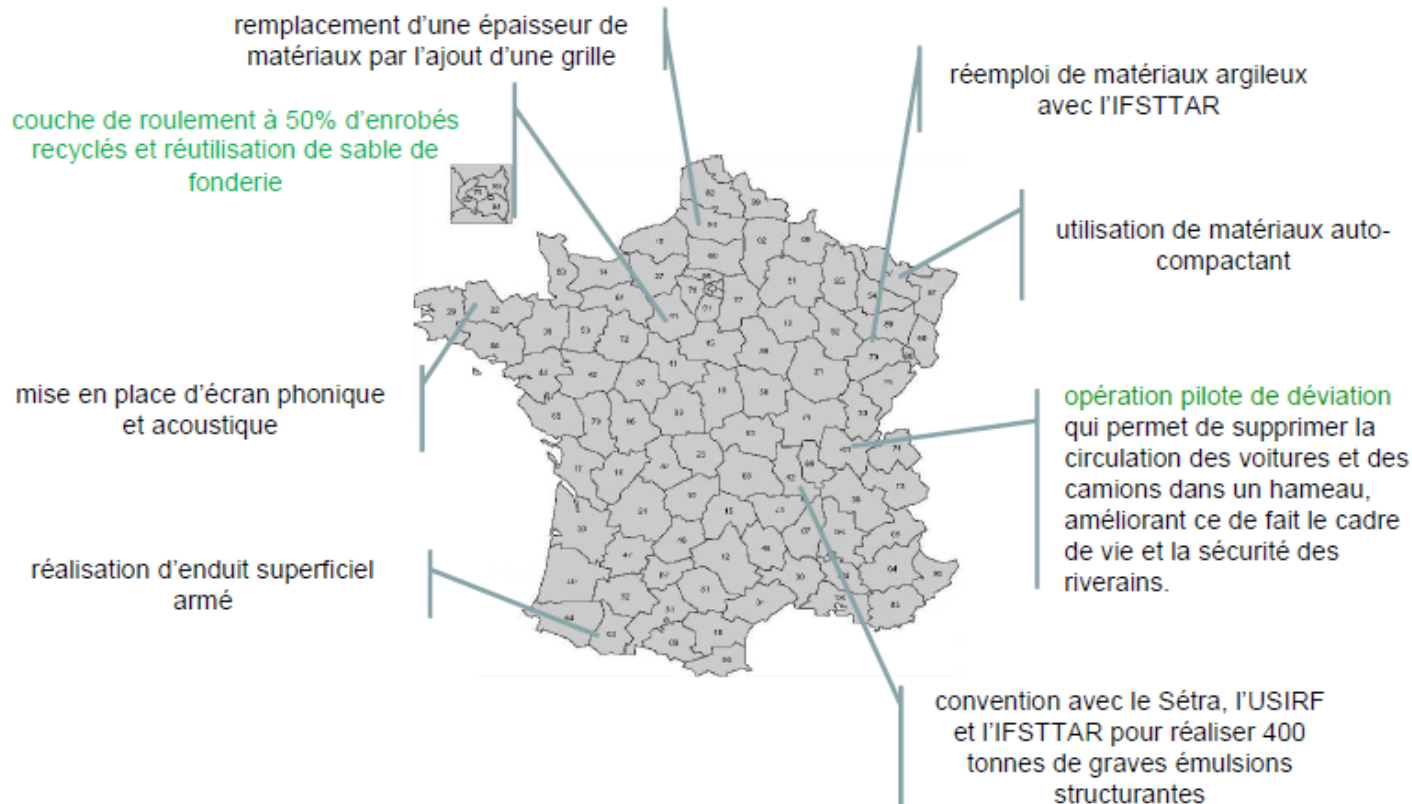
La signalétique pour la préservation de la biodiversité et des espaces sensibles est composée de 9 panneaux distincts, illustrant les différentes zones sensibles suivantes :

- Captage d'eau potable
- Zone boisée sensible
- Cours et plan d'eau sensible
- Zone de protection de la faune
- Zone de protection de la flore
- Zone humide sensible
- Zone urbanisée sensible
- Zone agricole sensible
- Zone patrimoniale sensible



Source : SPTF

## 2.3 Le bilan qualitatif (1) : Participer au développement de la recherche et de l'innovation



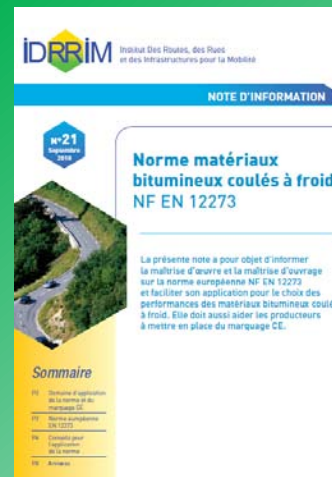
Source : ADF

## 2.3 Le bilan qualitatif (2) : Accroître la performance environnementale par la diffusion d'outils techniques

*Objectif 2012 : mise en place et déploiement d'écocomparateurs*



## 2.3 Le bilan qualitatif (3) : Accroître la performance environnementale par la diffusion d'outils techniques



# Conclusion

- La CEV a fait évoluer les pratiques des entreprises et des maîtres d'ouvrages.
- La CEV est un outil important du développement durable dans le domaine routier
- Pour l'avenir, s'ouvrir à de nouveaux acteurs, de nouvelles actions ; fixer de nouveaux objectifs pour 2016.



# Merci pour votre attention

Olivier Ghirardi  
Chef du Sétra/DPI/MEDDE