

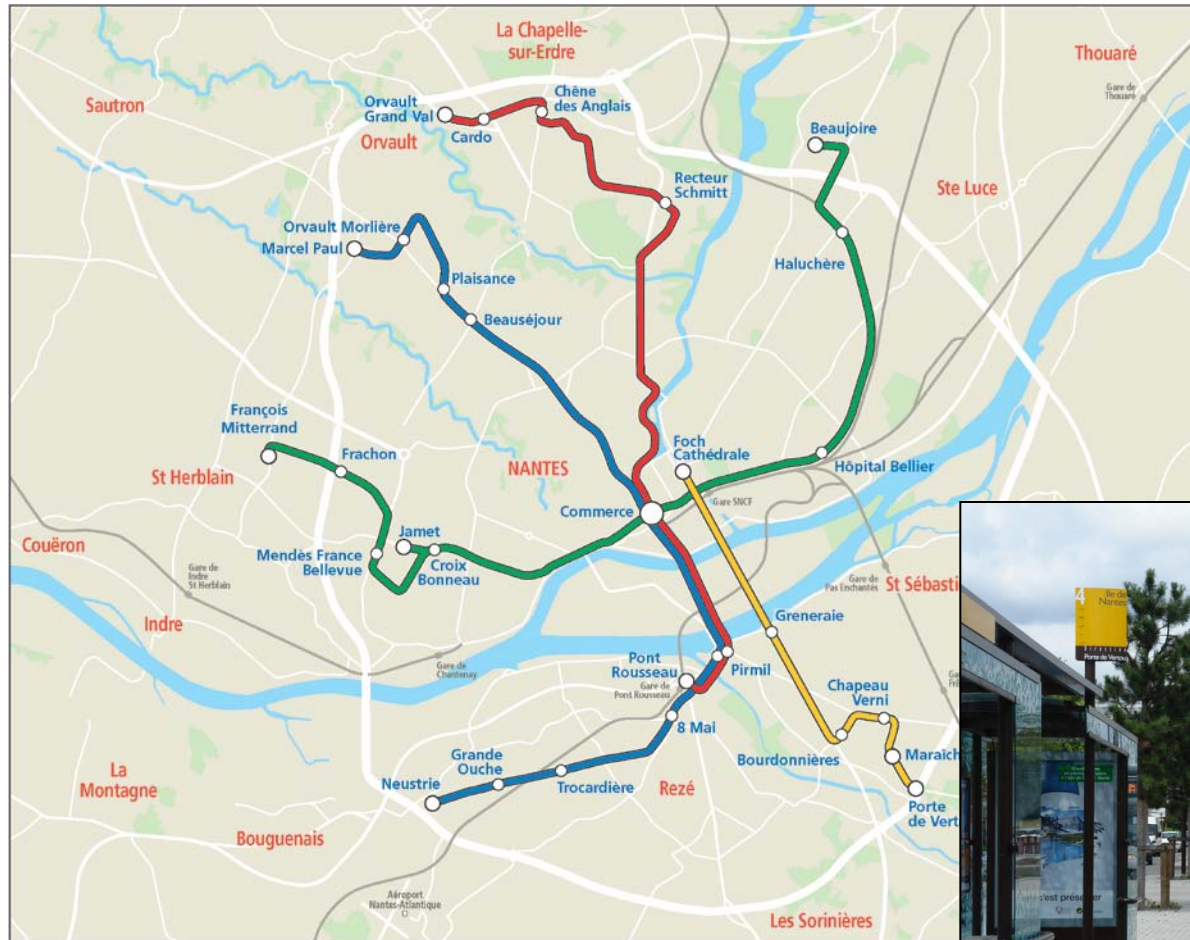


Adaptation des TCSP aux contextes urbains et financiers

Tramway, Busway et Chronobus nantais

Sébastien RABUEL
Directeur des investissements transports
Nantes Métropole

Etat du réseau TCSP



Enjeux des TCSP à Nantes

- 1 - Poursuivre le développement du réseau TC performants
- 2 - Entretien et rénover un réseau de tramway vieillissant

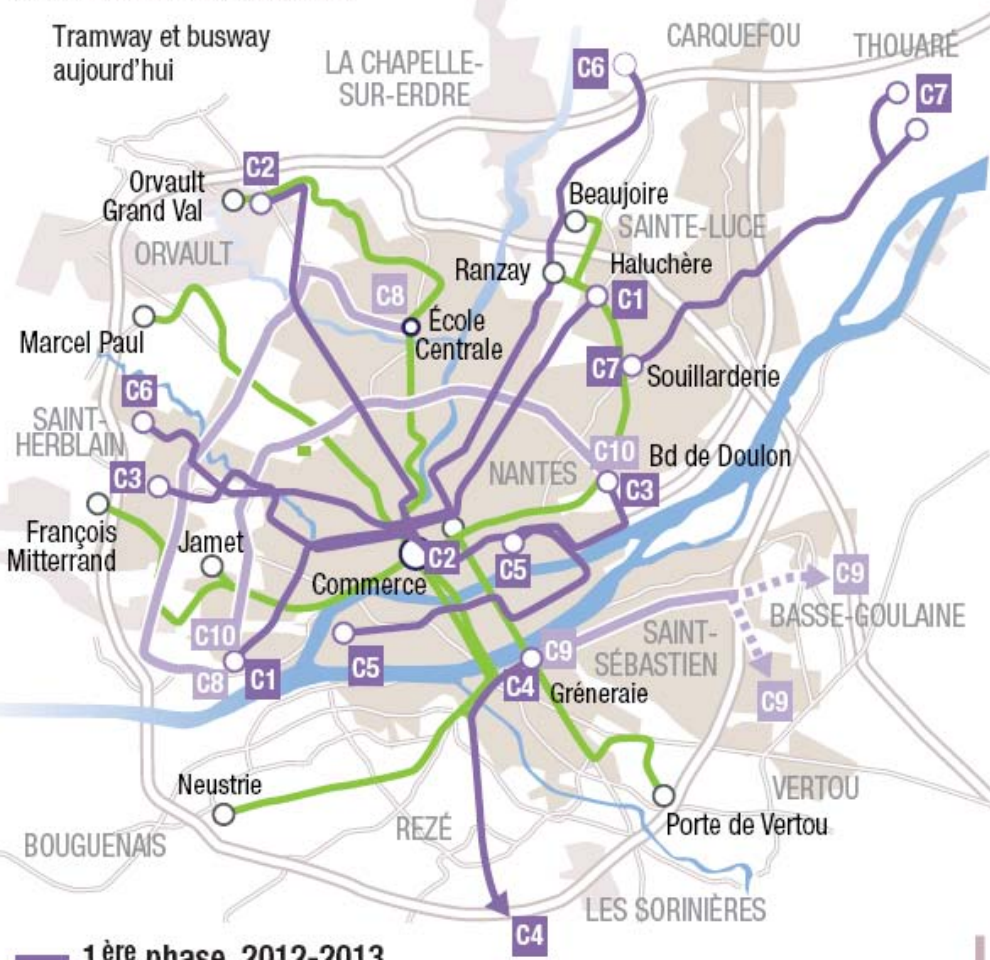
Avec les contraintes :

- rendre les investissements plus efficients
- s'adapter aux contextes urbains variés
- minimiser les impacts des travaux sur les usagers
- optimiser les choix maintenance/rénovation



Chronobus : nouveau concept de BHNS

Le réseau Chronobus



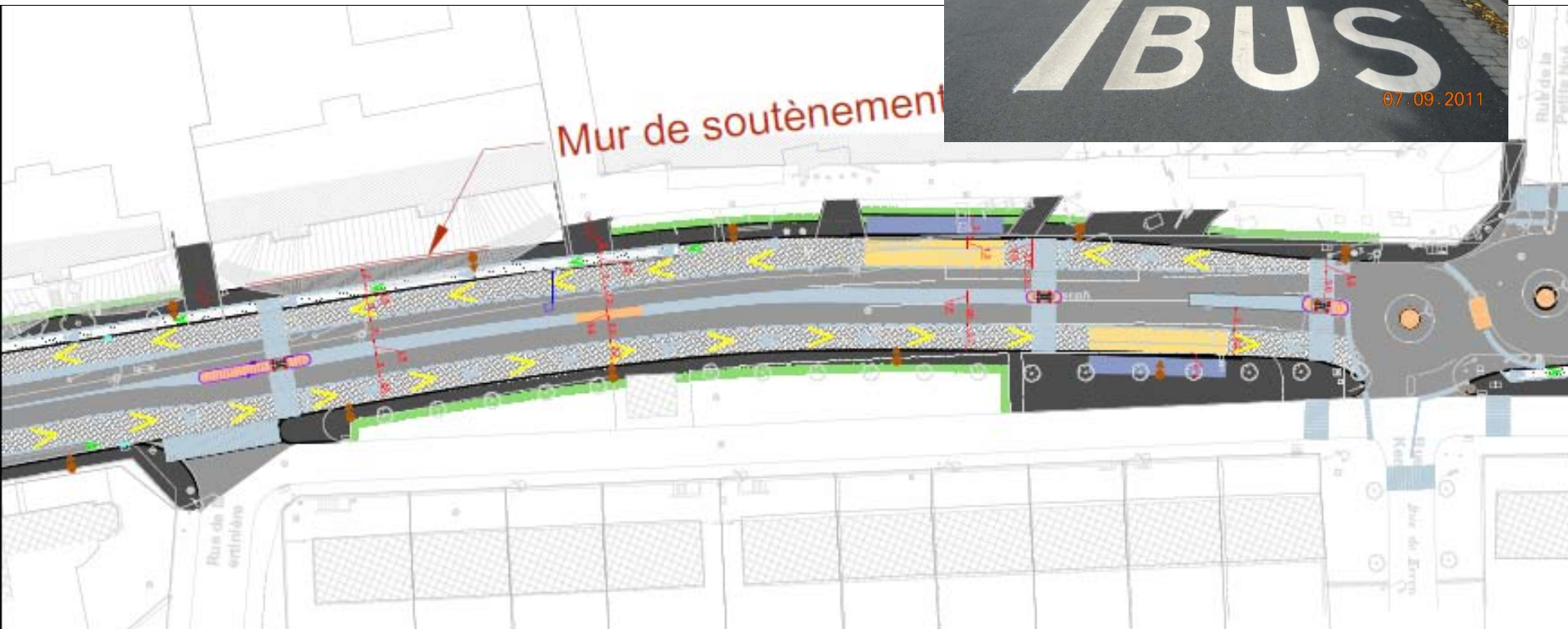
Un choix varié d'infrastructures

Site propre



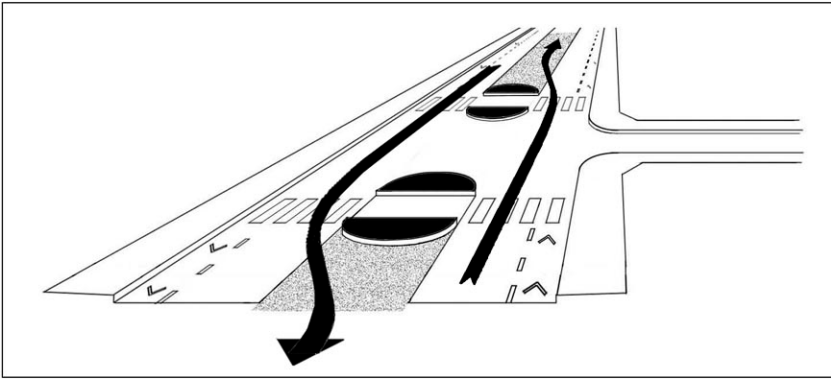
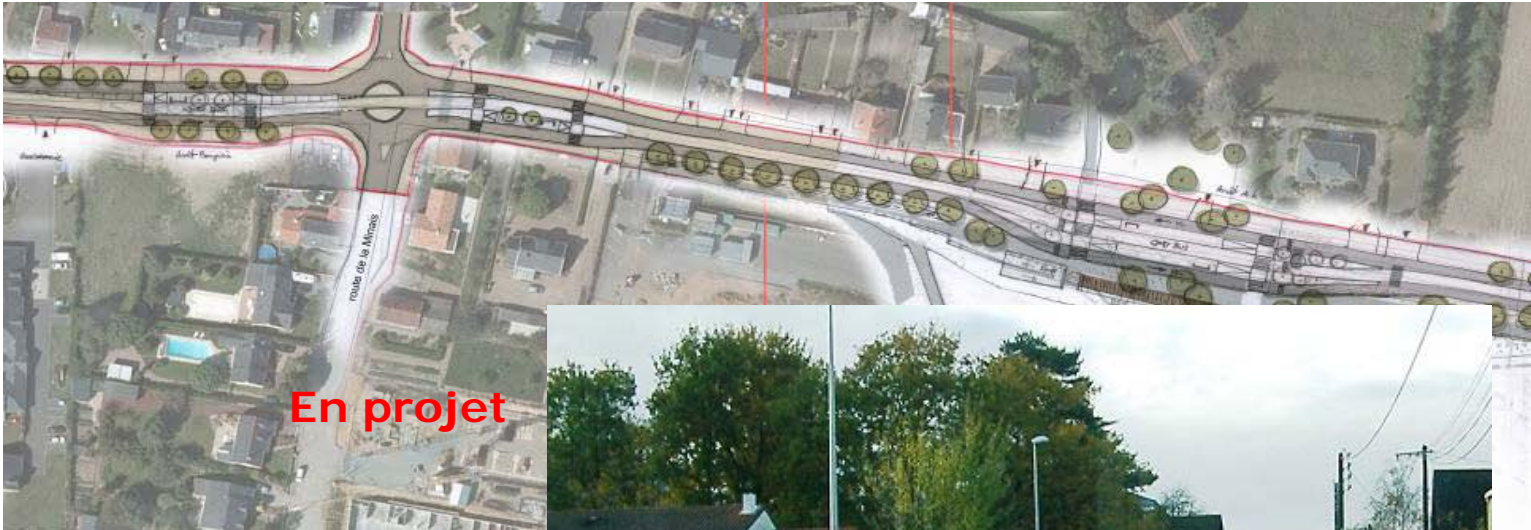
Un choix varié d'infrastructures

Couloirs bus



Un choix varié d'infrastructures

Voie unique



Un choix varié d'infrastructures

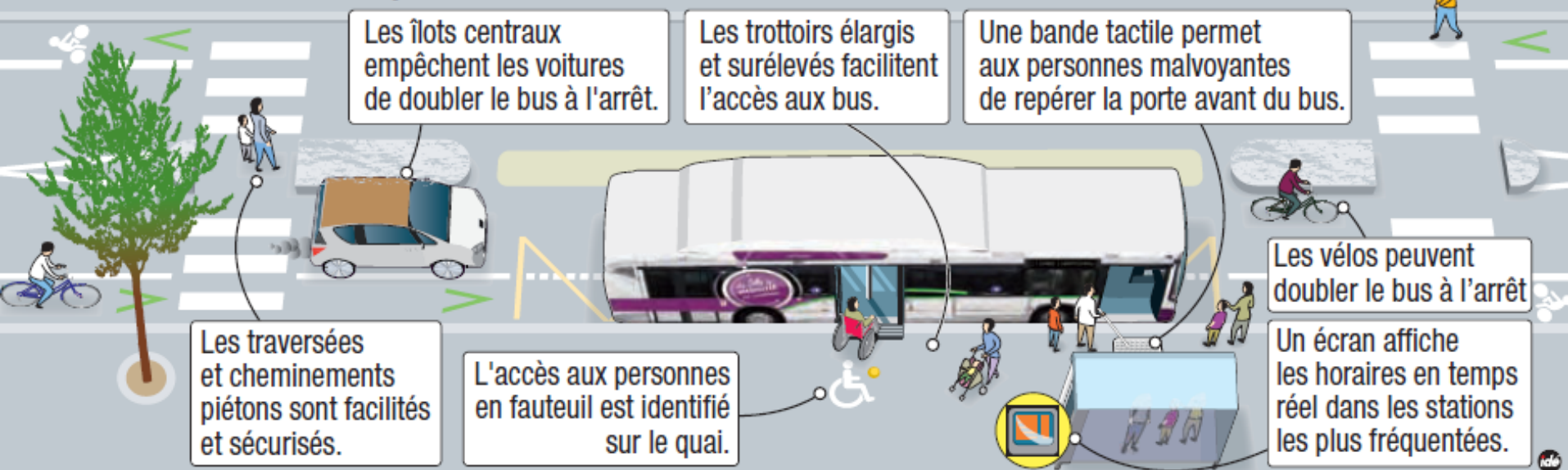
« Site propre temporel »



La station apaisée

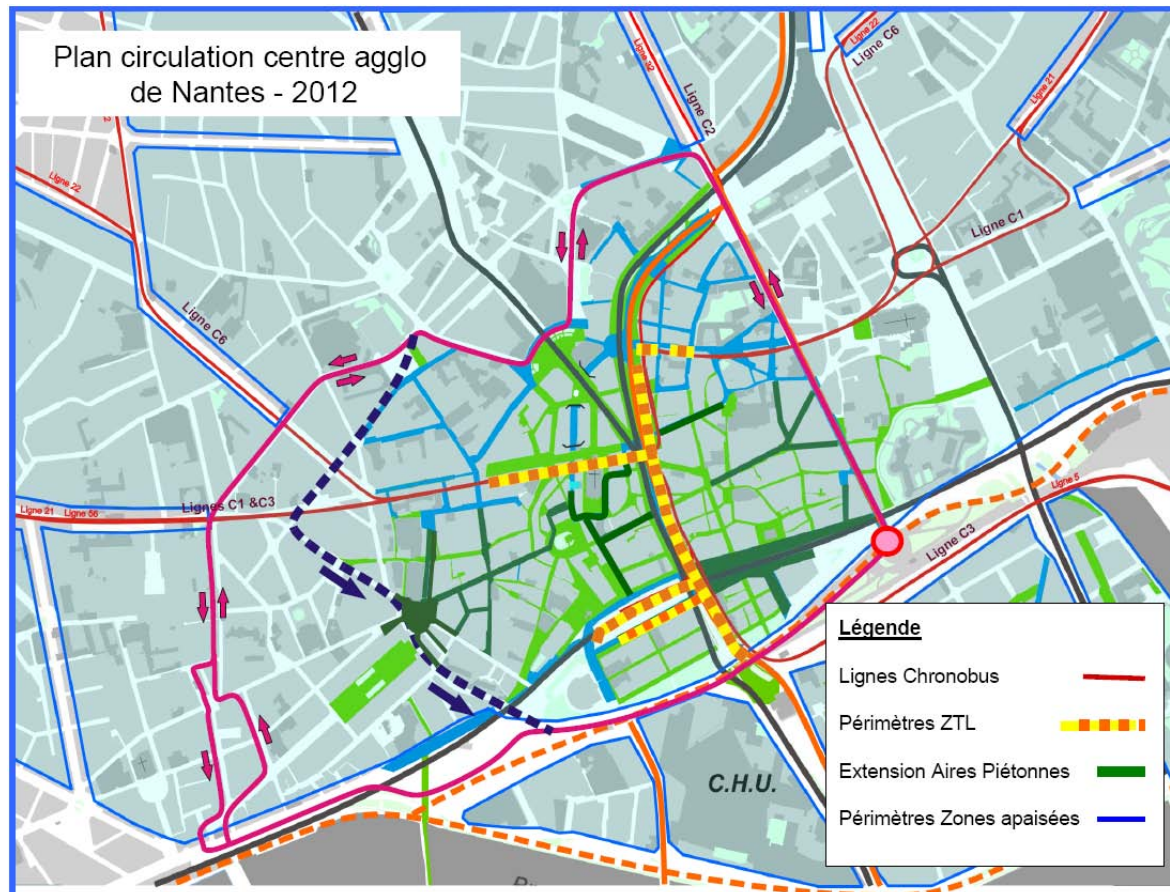
Lorsque l'espace ne permet pas le site propre

Chronobus: des stations plus sécurisées et accessibles



La zone à trafic limité

Lorsque l'outil infra a atteint ses limites



La zone à trafic limité



Choix de matériaux variés

En particulier aux arrêts :

- Béton sur les parties en site propre
- Test de solutions nouvelles en section courante



Exemple
de tests de
BCMC

Rénovation tramway/busway

Recherche optimisation cout/gêne usager :

- des choix nouveaux : dalles en béton préfabriquées, gazon synthétique sur voie ballast, arrêts Busway en béton...

Approche intégrée rénovation centre-ville/projets urbains

