

Séminaire de réflexion : «Comment organiser les arrêts et gares routières pour les nouvelles mobilités ?»

Le 5 avril 2016
Assemblée nationale, salle Colbert

ATEC ITS FRANCE



Die





LES NOUVELLES MOBILITÉS



Comment envisager la nouveauté dans la mobilité?

Dans la tripartition classique :

- les besoins du ménage
- le travail
- les relations sociales hors travail

Des changements de proportion des motifs et des modes, de temporalité, dans un contexte de

- croissance faible et baisse des revenus des ménages depuis 2008
- développement technologique et mise en accès libre des données
- effort des villes pour le développement des TC et transports propres



Des changements d'organisation de la mobilité

transfert modal au quotidien (en ville, voiture vers TC ou 2R) ou en longue distance (avion, TGV, co-voiturage, cars)

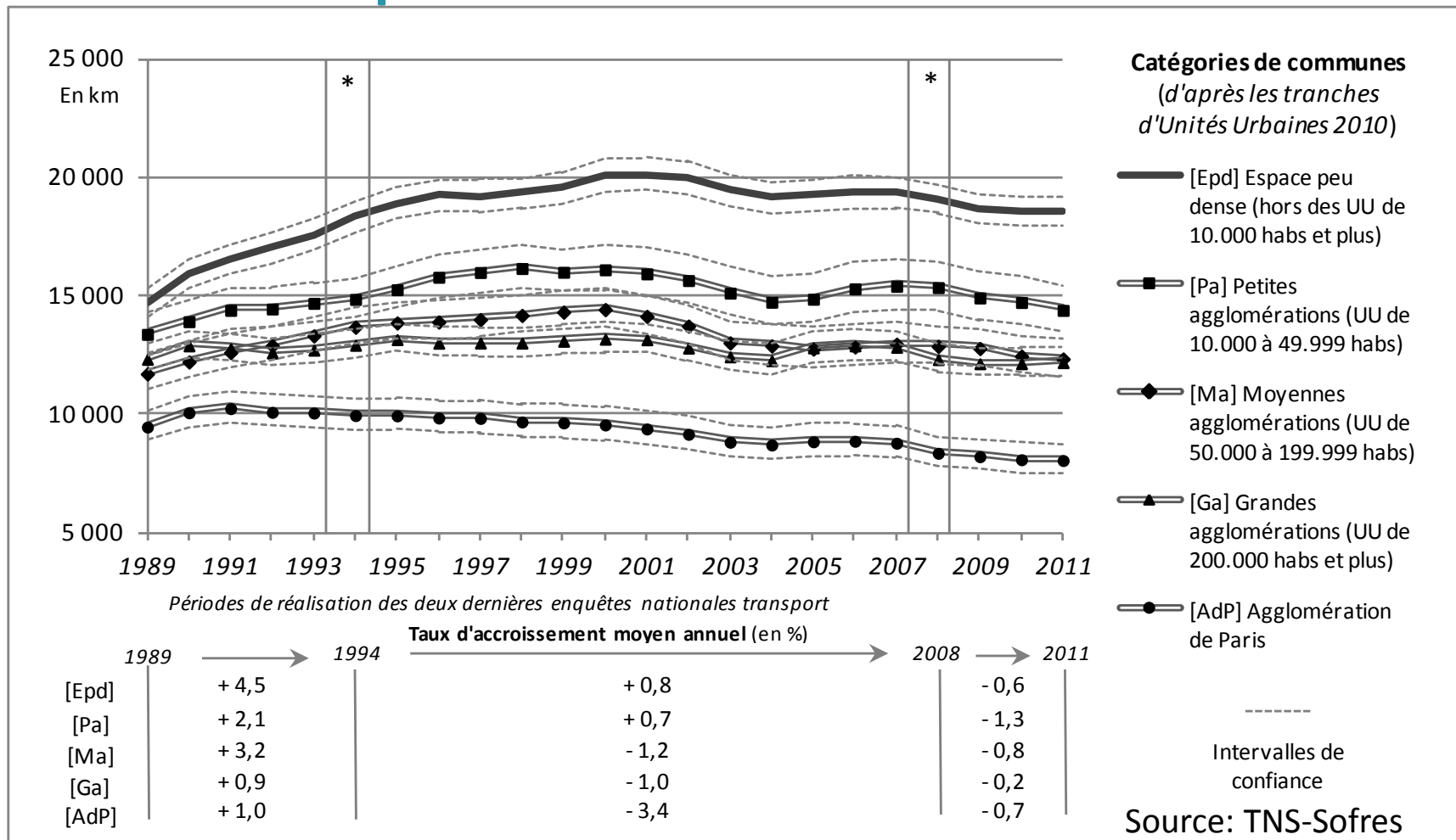
dématérialisation (télécom, internet)

optimisation grâce à une capacitation accrue de l'utilisateur (smartphones)

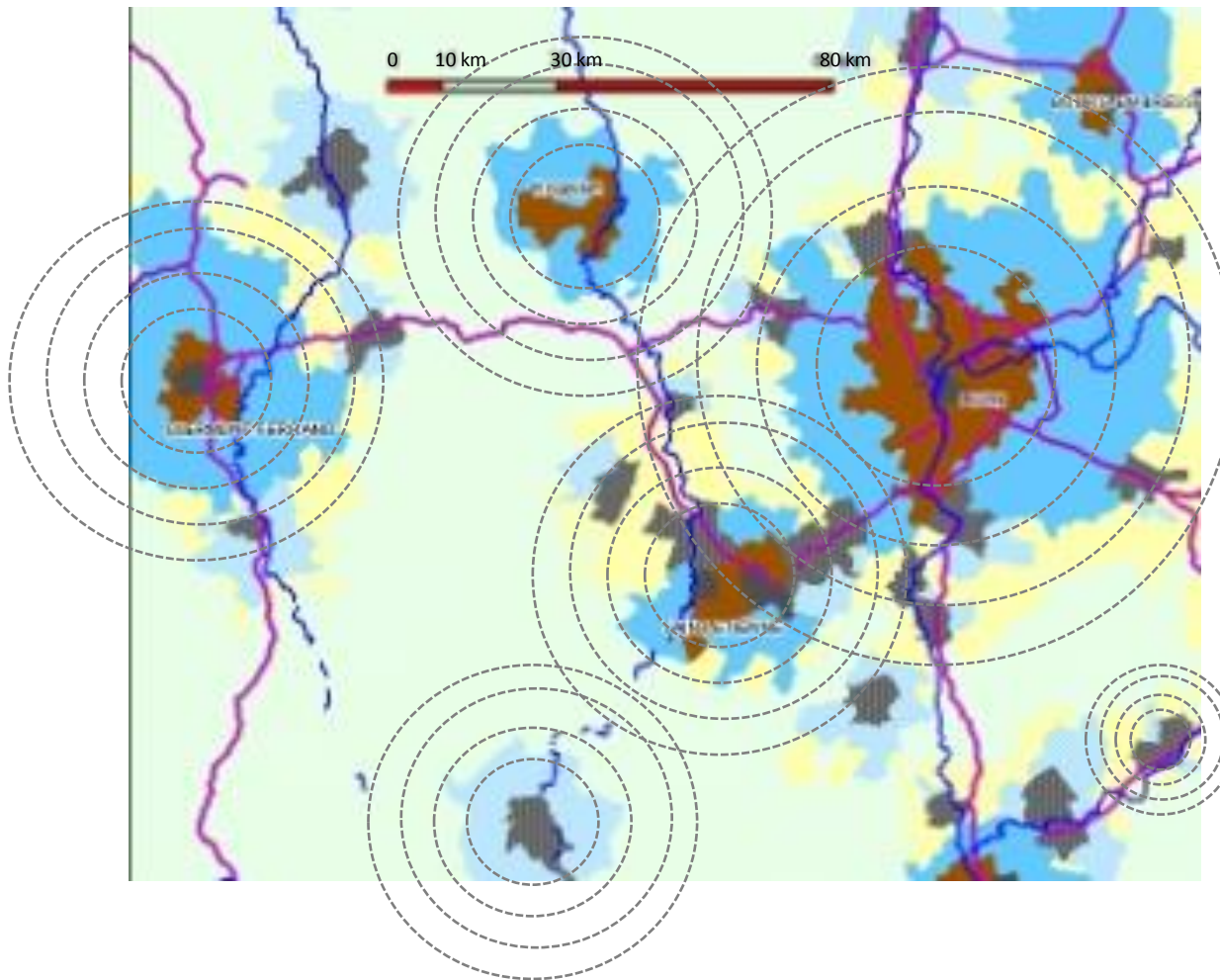
Dans un contexte : bi-activité et pression temporelle pour les actifs, distance croissante domicile-travail, aisance moyenne accrue pour les inactifs. Equipement croissant en automobile en faible densité, en baisse en forte densité

Et baisse des kilométrages automobile

Baisse des kilométrages automobiles par ménage et par taille d'unité urbaine



Contrastes spatiaux et multipolarisation



Pôles urbains de taille variable
Couronnes périurbaines d'extension différentes
Intersection des polarisation

Des lieux charnières pour l'articulation des modes de transport urbains et périurbains

Pôles urbains
(gradient de densité)
Couronnes périurbaines
(gradient d'accessibilité)
Couronne de banlieue
(ségrégation sectorielle)

