



L'Observatoire National de la Route : point d'avancement



Eurobitume France – 08 juin 2017

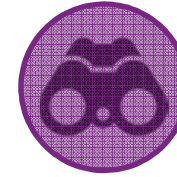


David Zambon – Directeur Général de l'IDRRIM



Principes et objectifs

> L'observatoire national de la route



Décision de mise en place le 26 janvier 2016

Signatures : MEDDE – ADF – AdCF – USIRF – STRRES - IDRRIM

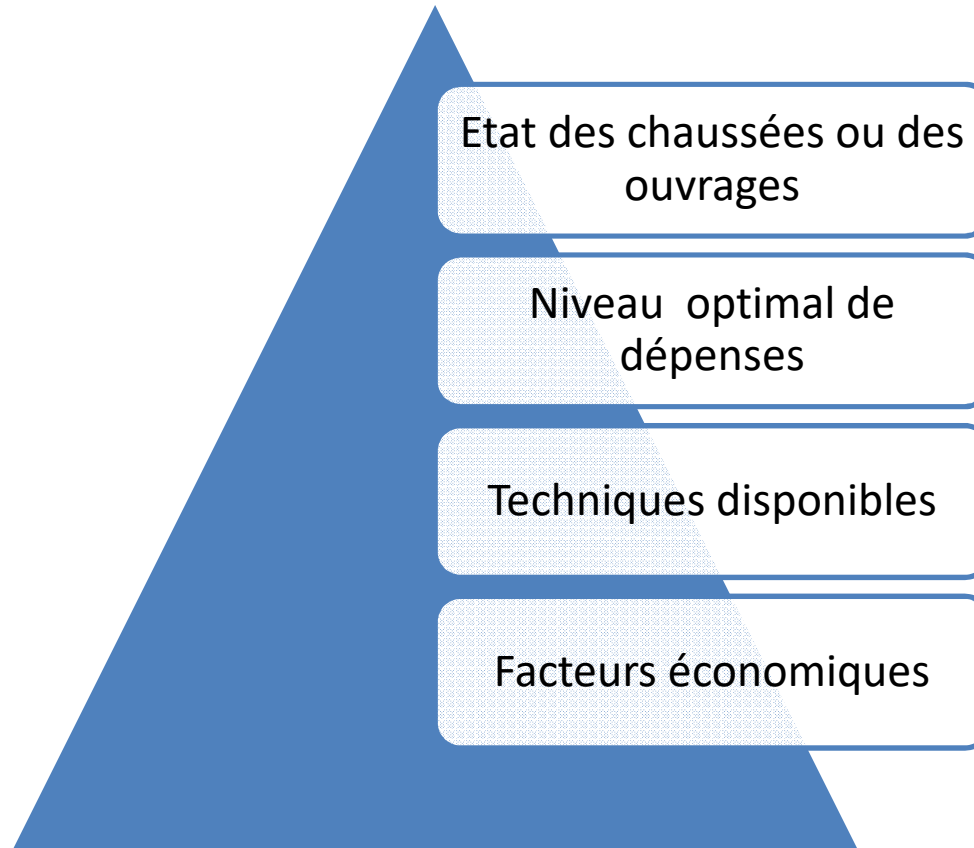
Un volet financier et un volet qualitatif pour deux objectifs stratégiques :

- ❖ Partager les connaissances pour évaluer **l'efficacité des politiques techniques** pour une gestion économe des réseaux routiers
- ❖ Objectiver l'état du réseau routier afin **d'éclairer les décideurs pour mieux optimiser** l'efficacité des missions dont ils ont la responsabilité

Cet observatoire permettra également d'évaluer la corrélation entre l'état du patrimoine et les dépenses globales à consacrer chaque année à l'entretien et l'exploitation de la voirie.



➤ Etablir la corrélation entre

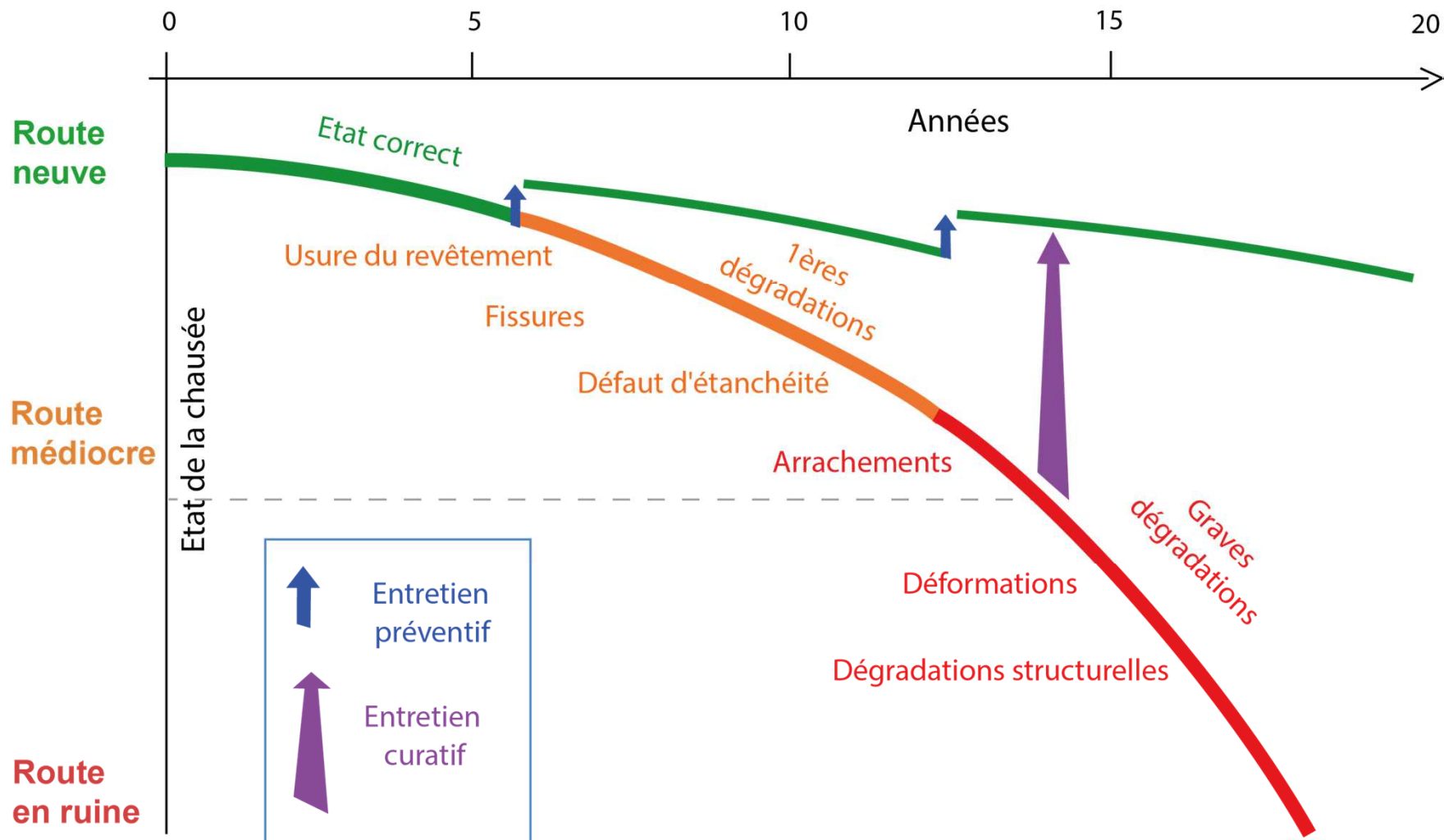


Stratégie : Etablir la trajectoire technico-financière de résorption de la dette grise



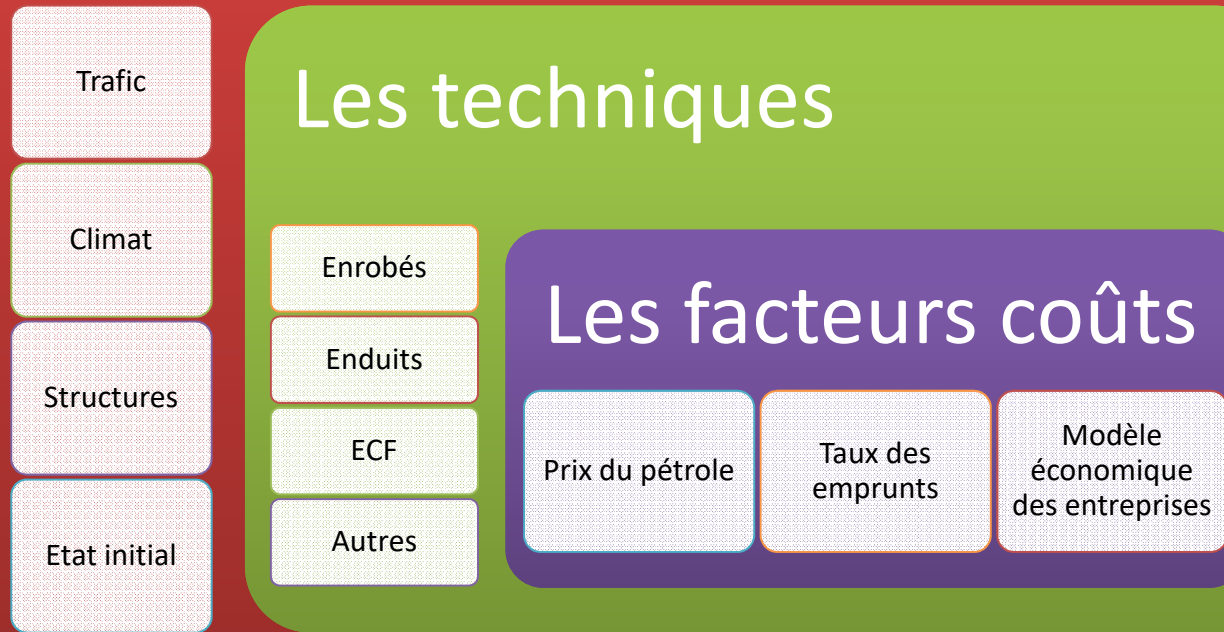
COURBE TYPE DE RESILIENCE

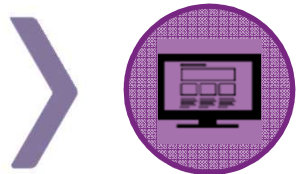
Exemple : structure chaussée faiblement dimensionnée
Climat agressif – fort trafic



➤ Objectiver la dette grise

Les courbes de résilience





Pour les gestionnaires publics

- ❖ Connaissance fine des coûts financiers du personnel et des travaux
- ❖ Connaissance fine de l'état qualitatif de son patrimoine
- ❖ Positionnement par rapport aux données moyennes régionales et nationales

➤ Pour les acteurs privés

- Objectivation de l'état du réseau routier et des dépenses des gestionnaires
- Objectivation des méthodes de gestion (investissement / fonctionnement)
- Anticipation du plan de charge
- Adaptation des outils industriels aux besoins des gestionnaires :
 - projets neufs / techniques d'entretien
 - projets routiers / ouvrages d'art
- Adapter l'offre aux besoins

➤ L'ONR : un besoin d'information

Manque de connaissances et de visions globales sur :

- La disponibilité de la donnée au sein des collectivités
- La nature et la diversité de leur patrimoine (type de chaussée et d'ouvrage d'art)
- Les méthodes de gestion de patrimoine :
 - Logiciel et base de données utilisées
 - Type de la hiérarchisation et critères retenus
- Les outils et méthodes de suivi qualitatif :
 - Stratégie d'inspection et d'entretien
 - Notation des ouvrages d'art (indice qualité)
 - Éléments de description des chaussées et indicateur qualité

➔ Objectiver pour décider tout en évacuant les « idées reçues »



Méthode

➤ 2016, année charnière...

- 26 janvier : signature de la charte d'engagement
- Printemps : formalisation de la méthode de travail de l'ONR
- Printemps: établissement de la méthode à partir d'échantillons tests pour le bloc communal
- 1^{er} septembre : publication par l'Etat des données financières et techniques sur le RRN
- 18 novembre : lancement de la collecte de données à l'ensemble des départements

> Collecte des données

Données du réseau routier national publiées par l'Etat le 1^{er} Septembre 2016

Définition du cadre d'enquête...

- Volet technique : Déterminer les données à disposition et les méthodes de gestion
- Volet financier : Remontée directe des données grâce à un cadre d'enquête et mode d'emploi issu d'expérimentations et consolidées avec les services gestionnaires

... à destination des départements :

- Courrier d'enquête ADF/IDRRIM transmis à l'ensemble des présidents de conseil départemental (mi-novembre 2016)
- Relance régulière des services gestionnaires par ADF et IDRRIM

... à destination des intercommunalités :

- Expérimentation auprès de quatorze métropoles et EPCI (en cours)

> Anonymat des données

Mise en place d'un COPIL

- Validation des types d'analyse
- Validation des modes de publication

Signature d'une charte de confidentialité par l'IDRRIM et ses prestataires

Regroupement par strates comparables, moyennes, écarts-types...

Valorisation des meilleures performances et innovations

- Avec l'accord des gestionnaires concernés

➤ Procéder de façon graduelle et pragmatique

Pas d'« usine à gaz »

- Analyses « grosse maille » pour commencer
- Affinage des analyses au fur et à mesure de la consolidation des données

Base du volontariat « mobilisateur »

- Retour de données aux contributeurs
- Communication régulière pour maintenir le sujet dans l'actualité

➤ Une communication à plusieurs niveaux

1) À l'attention des collectivités gestionnaires

- Respect du principe de confidentialité
- Retour d'analyse des données transmises
- Comparaison détaillée entre collectivités de même catégorie
- Analyse fine des méthodes de gestion et des résultats techniques

2) En direction du grand public

- Publication des données compilées par strate, moyennes
- Objectivation de certaines données et pratiques à l'échelle nationale

→ **Ne pas mettre en défaut les collectivités engagées dans l'ONR,
tout en visant à inscrire l'enjeu dans le débat public**



Calendrier

➤ Les objectifs pour 2017

- **15 janvier** : Retour des premières données issues des départements
- **Février – Mai** : Relances auprès des départements
- **Février – Juin** : Consolidation des données reçues
- **Mai** : Sollicitation auprès de 14 intercommunalités tests
- **Été** : Deuxième vague de collecte de données issues des départements (données techniques)
- **Été** : finalisation de l'étude de faisabilité sur intercommunalités
- **1^{er} septembre** : Publication des données de trafic (temps réel) du RRN par l'État
- **Automne** : Publication des premiers éléments issus de l'enquête auprès des départements



Merci de votre attention



Pour en savoir plus sur l'ONR : <https://www.idrrim.com/ONR/>