

10 ET 11 OCT. 2018 LILLE



« Nouvelles fonctions, nouveaux services : les défis de la route »

# Projet I-STREET : Un projet structurant pour l'Innovation EIFFAGE



**Hervé DUMONT**

**Directeur Technique**



# Rappel : 2016

- LANCEMENT de l'Appel à Projets National « Route du Futur » – Ademe & CGI



- 4 grandes thématiques :
  - Construction et entretien plus écologique
  - Route : support de production / stockage / distribution de l'énergie
  - Intégration progressive du numérique (maquette numérique / BIM)
  - Route Intelligente, communicante, interactive
- « Challenge adressé à la profession » :
  - Poursuivre l'innovation «écologique»
  - Ouvrir le scope sur d'autres métiers, d'autres savoirs, d'autres compétences et tisser les synergies nécessaires.

# 2017 : année charnière



## ■ I-STREET\* :

- Lauréat AAP « Route du Futur » opéré par l'ADEME dans le cadre du Programme d'Investissements d'Avenir (PIA).



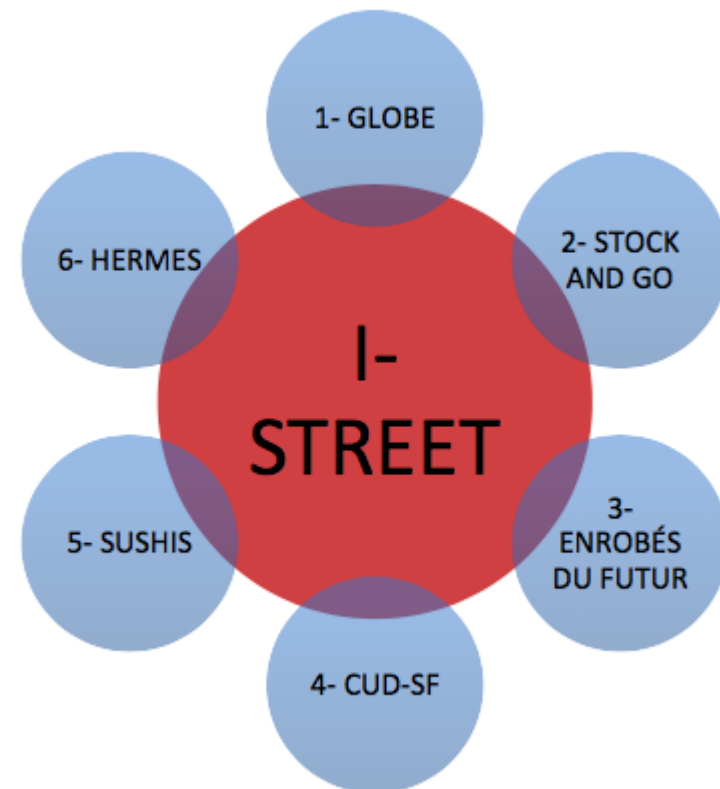
- Un consortium à 4 partenaires :



\* Innovations Systémiques au service des Transitions Ecologique et Energétique dans les infrastructures routières de Transport

# I-STREET

- 6 projets pour la route, l'autoroute et la ville
- Des sujets de recherche couvrant l'ensemble de l'appel à projets
- Des livrables échelonnés entre 2018 et 2021



# Conséquences sur la Structure de l'Innovation Eiffage Route

- 2010 – 2012 : **GB5<sup>®</sup> / BB5<sup>®</sup>**
  - 2013 : **BIOCOLD<sup>®</sup>**
  - 2015 : **RECYCLEAN<sup>®</sup>**
  - 2016 : **AEROPRENE<sup>®</sup>**
  - 2017 : **RECYTAL<sup>®</sup> ARM & LUCIOLE<sup>®</sup>**
  - 2018 : **Microphone<sup>®</sup> Stéréo & GUID N' GRIP<sup>®</sup>**
- Cœur de Métier :  
Performance technique -  
économique -  
environnementale et sociale

Approches « globales », partenariales, multicompetences  
proposant une solution complète et intégrée au maître d'ouvrage

# Quelques exemples « cœur de métier »

## Nos fondamentaux !

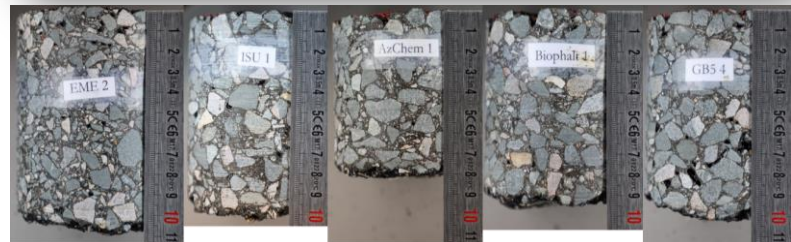


# GB5<sup>®</sup>, BB5<sup>®</sup>, Aéroprène<sup>®</sup>...



*Enrobés du futur*

*Certifiés par  
Le manège de  
fatigue*

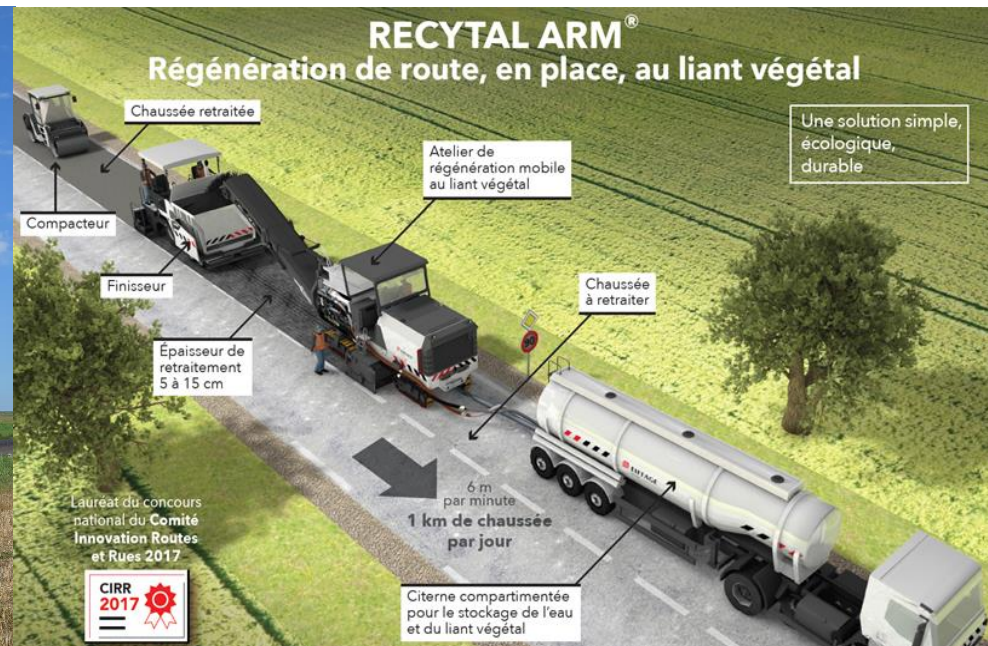




# RECYTAL<sup>®</sup> – ARM :

## Régénération en place de chaussée, à l'émulsion végétale

- **BILAN CARBONE DIVISE PAR 10**, Lauréat Innovation Routière CIRR 2017
  - **2 chantiers 2018 sur RD:**
    - ❖ *Gironde (33)*
    - ❖ *Hérault (34)*

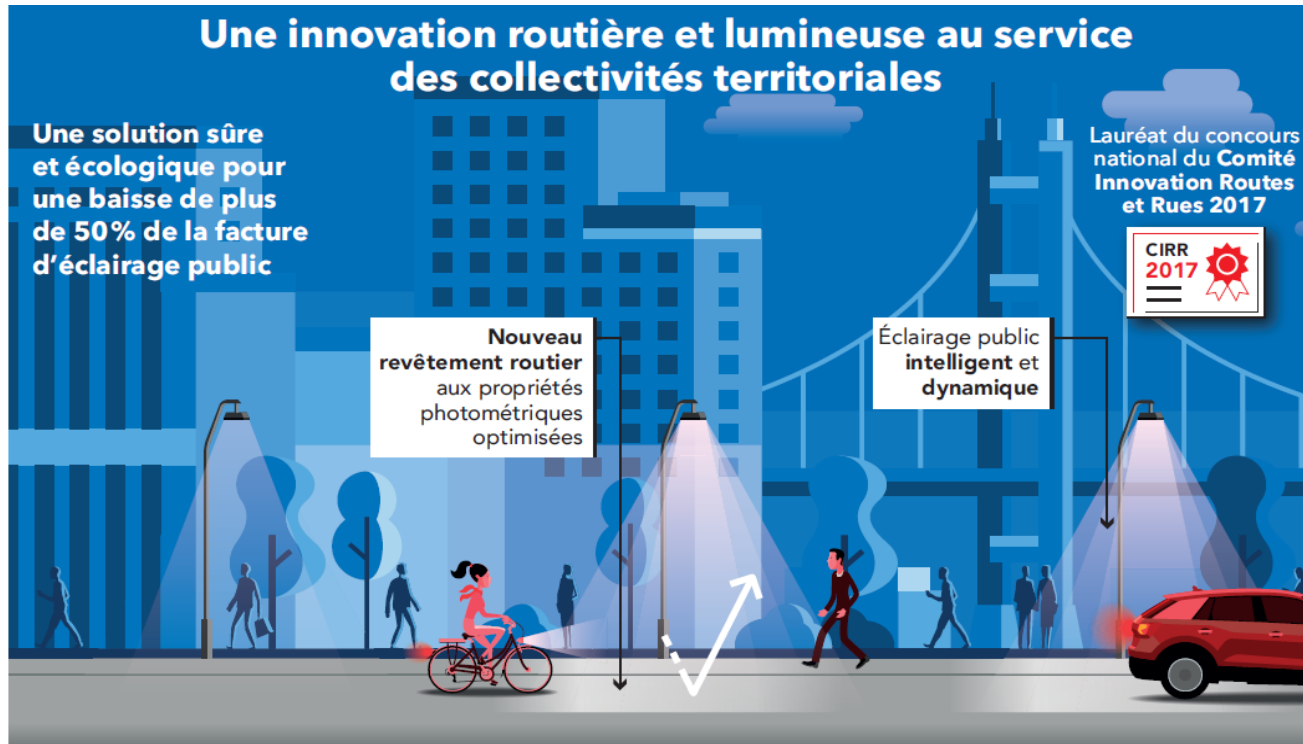


# Une nouvelle approche de l'innovation : PARTENARIALE ET MULTICOMPETENCES

Produisant des solutions globales



# Une 1<sup>ère</sup> déclinaison : LUCIOLE®



**LAUREAT INNOVATION CIRR 2017 : POUR LA 1<sup>ère</sup> FOIS, C'EST UNE SOLUTION GLOBALE QUI EST PRIMEE – PLUS SEULEMENT UN PRODUIT / PROCESS.**

# Après l'ECLAIRAGE, la SECURITE ROUTIERE

## LuminoKrom®

Amélioration de la visibilité du marquage routier



## GUID'N GRIP®

Traitement des zones accidentogènes



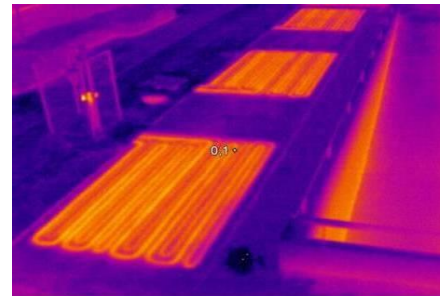
# Demain - La viabilité hivernale



RN 118 – Janvier 2018



A9 – Février 2018



ROUTE THERMOREGULEE EIFFAGE – Câbles ou Géothermie

# Nouvelle approche « servicielle » : Infradiag®

## Solution pour l'inventaire et la gestion numérisée du patrimoine routier



# Conclusion

**Notre métier est en pleine évolution :**

Notre client, moins sensible à la seule « technique », attend une solution globale.

**L'approche « système » permet de considérer une problématique dans son ensemble et de « décroisonner les silos ».**

# I-STREET – challenge relevé

- ❖ **Faire de la route un** « support d'Intégration » de toutes ces nouvelles fonctionnalités.
- ❖ Rester ainsi un **acteur fort**, incontournable, support des nouvelles technologies de mobilité .
- ❖ **Conduire la réflexion « décloisonnée »**, partenariale et compléter ainsi le prisme, l'angle de vue « cœur de métier » de l'entreprise routière.



10 ET 11 OCT. 2018 LILLE

**MERCI**  
pour votre  
attention



« Nouvelles fonctions, nouveaux services : les défis de la route »