

# DOCTRINE TECHNIQUE ROUTIÈRE

## NOTE D'ACTUALITÉ N° 13

Décembre 2025

La direction des mobilités routières a mis en place une coordination de la production de la doctrine technique (guides, notes techniques, CCTG...), au service de l'ensemble de la communauté routière.

Cette note d'actualité a pour objet de présenter les récentes productions méthodologiques publiées pour chaque thème, tous producteurs confondus (Cerema, IDRRIM, UGE, CETU, PIARC...), en expliquant en quelques mots leur contenu et, pour les documents révisés, les principales évolutions par rapport à la version antérieure. Certaines évolutions réglementaires ou normatives sont également abordées.

**Ce numéro recense les publications entre octobre 2025 et décembre 2025.** Des publications plus anciennes n'ayant pas été présentées dans les numéros précédents peuvent également figurer.

Les précédents numéros sont consultables sur le site de l'IDRRIM :

<https://www.idrrim.com/publications/Doctrine-technique-routiere-1.htm>

### ❖ Chaussées, terrassements, géotechnique, gestion de patrimoine

#### **Valorisation de matériaux alternatifs dans les aménagements : étude environnementale et sanitaire**

Cerema – décembre 2025

*Ce guide vise à fournir une démarche pour l'étude de l'acceptabilité environnementale et sanitaire de matériaux alternatifs élaborés à partir de déchets et destinés à être utilisés dans les aménagements. La méthodologie proposée est en cohérence avec celle du guide méthodologique Valorisation de matériaux alternatifs en infrastructures publié en avril 2025.*

*Il s'adresse principalement aux professionnels des travaux publics et aux industriels qui souhaitent étudier les possibilités de valorisation des déchets qu'ils détiennent ou qu'ils produisent.*

<https://doc.cerema.fr/Default/doc/SYRACUSE/606478/valorisation-de-materiaux-alternatifs-dans-les-amenagements-etude-environnementale-et-sanitaire>



#### **La nouvelle vie des matériaux : l'économie circulaire du BTP**

Cerema – octobre 2025

*Cet essentiel fait le point sur les bénéfices du recours à l'économie circulaire dans le cadre de l'obligation de gestion des déchets de chantier, et apporte des réponses aux collectivités qui se demandent comment impulser l'économie circulaire dans leurs projets de BTP.*

<https://doc.cerema.fr/Default/doc/SYRACUSE/605628/la-nouvelle-vie-des-materiaux-l-economie-circulaire-du-btp>



## ❖ Ouvrages d'art

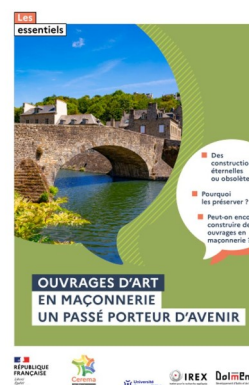
### **Ouvrage d'art en maçonnerie : un passé porteur d'avenir**

Cerema – novembre 2025

*Du fait de leur caractère massif et déformable, les ouvrages d'art en maçonnerie, ponts et murs de soutènement, sont d'une exceptionnelle longévité. Ils présentent un intérêt tant architectural qu'historique. Ils ont connu un franc succès entre la fin du XVIIIème et le début du XXème siècle puis ont été délaissés au profit de nouvelles techniques de construction, moins coûteuses et plus rapides à produire comme le béton armé. Il est temps de les remettre au goût du jour tant ils surprennent par leur durabilité et leur robustesse.*

Cet essentiel est le résultat du programme national de recherche Dolmen et écrit en partenariat avec L'Université Gustave Eiffel et l'Irex.

<https://doc.cerema.fr/Default/doc/SYRACUSE/606325/ouvrage-d-art-en-maçonnerie-un-passe-porteur-d-avenir>



### **Obtenir la fonction d'étanchéité sur ouvrages d'art par l'utilisation du BFUP. Note d'information - Ouvrages d'art n°12**

Cerema – décembre 2025

*Rechercher la fonction d'étanchéité pour les tabliers de pont par utilisation de Béton Fibré à Ultra-Hautes Performances (BFUP) est un objectif de plus en plus courant, particulièrement quand le BFUP assure également un rôle de renforcement structural, voire constitue tout ou partie de la structure d'un tablier neuf.*

Les indications de cette note de sensibilisation issues du retour d'expérience de plusieurs chantiers importants viennent ainsi compléter pour la fonction étanchéité le référentiel normatif associé aux BFUP pour ce qui concerne le calcul (NF P18-710), la spécification et le contrôle des performances du matériau (NF P18-470) ainsi que l'exécution des ouvrages (NF P18-451), référentiel dont le respect garde toute son importance.

<https://doc.cerema.fr/Default/doc/SYRACUSE/606305/obtenir-la-fonction-d-etancheite-sur-ouvrages-d-art-par-l-utilisation-du-bfup-note-d-information-ouv>



## Méthode VSC, visites simplifiées comparées. Fiche n°1, Un outil d'aide à la gestion de patrimoine d'ouvrages. Présentation de la méthode VSC

Cerema – décembre 2025

La méthode VSC, dite des visites simplifiées comparées, est un outil méthodologique dédié à la gestion de patrimoine d'ouvrages. Développée dans les années 1990, elle s'applique aujourd'hui sur des ouvrages aussi variés que les ponts, les soutènements, les quais, les digues, les bâtiments, etc. Cette fiche présente les grands principes de la méthode VSC et ses apports pour la gestion de patrimoines.

<https://doc.cerema.fr/Default/doc/SYRACUSE/606352/methode-vsc-visites-simplifiees-comparees-fiche-technique-n-1-un-outil-d-aide-a-la-gestion-de-patrim>



### Information normative:

**Publication de l'actualisation de la norme NF EN 206+A2/CN Béton - Spécification, performance, production et conformité - Complément national à la norme**  
décembre 2025

La nouvelle édition 2025 de la norme NF EN 206/CN comprend des évolutions conséquentes dont le principal objectif concerne la réduction de l'impact environnemental des bétons, notamment vis-à-vis du réchauffement climatique.

<https://www.boutique.afnor.org/fr-fr/norme/nf-en-206-a2-cn/beton-specification-performance-production-et-conformite-complement-national/fa211302/456716>

## ❖ Signalisation

### Boîte à outils marquage de la chaussée en agglomération. Fiche chapeau, Objectifs et principes fondamentaux de la signalisation horizontale

Cerema – octobre 2025

Des évolutions réglementaires concernant notamment le stationnement ou la signalisation horizontale dynamique ont rendu nécessaire une actualisation du guide relatif au marquage de la chaussée en agglomération. Il s'inscrit désormais dans une série thématique de fiches techniques qui présentent la signalisation par marquage, dite aussi signalisation horizontale, selon les aménagements projetés. Le découpage sous forme de fiches permet une mise à jour dynamique du guide et facilitera ainsi son adaptation aux futures évolutions réglementaires. Cette fiche fait office de fiche chapeau et traite des objectifs et principes fondamentaux de la signalisation horizontale.

<https://doc.cerema.fr/Default/doc/SYRACUSE/605731/boite-a-outils-marquage-de-la-chaussee-en-agglomeration-fiche-chapeau-objectifs-et-principes-fondame>



## Boîte à outils marquage de la chaussée en agglomération. Fiche n°1, Le marquage en section courante

Cerema – octobre 2025

Dans la nouvelle boîte à outil « marquage de la chaussée en agglomération », cette fiche numéro 1 traite du marquage en section courante.

<https://doc.cerema.fr/Default/doc/SYRACUSE/605733/boite-a-outils-marquage-de-la-chaussee-en-agglomeration-fiche-n-1-le-marquage-en-section-courante>



## ❖ Résilience

### Infrastructures routières : s'adapter au changement climatique, une nécessité

Cerema – octobre 2025

Avec le changement climatique, l'entretien des réseaux pourra être plus fréquent, et les réparations des infrastructures plus importantes, avec des conséquences économiques pour les collectivités. Ces dernières devront envisager une gestion des usagers différente, en lien avec l'augmentation potentielle des coupures de réseaux dues à des événements climatiques extrêmes.

Cet essentiel montre en quoi les réseaux de transport sont vulnérables au changement climatique et explique pourquoi il faut s'y préparer dès maintenant et suivre l'évolution des vulnérabilités.

<https://doc.cerema.fr/Default/doc/SYRACUSE/16449/infrastructures-routieres-s-adapter-au-changement-climatique-une-necessite>

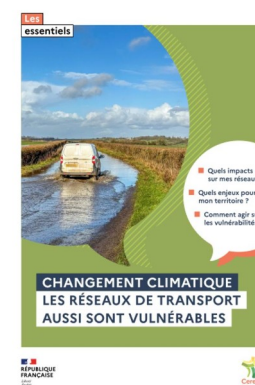


### Changement climatique : les réseaux de transport aussi sont vulnérables

Cerema – octobre 2025

Les événements climatiques affectent les infrastructures de transport et leurs fonctionnalités. Ils sont donc à prendre en compte dans leur construction, leur entretien et leur exploitation. Cet essentiel identifie les vulnérabilités qui touchent nos infrastructures mais il propose surtout des solutions et des actions à engager pour y faire face.

<https://doc.cerema.fr/Default/doc/SYRACUSE/15883/changement-climatique-les-reseaux-de-transport-aussi-sont-vulnerables>



## ❖ Modes actifs

### **Politiques et services de mobilité. Fiche n°1, Promouvoir les modes actifs dans les plans de mobilité simplifiés (PDMS)**

Cerema – octobre 2025

Le développement des modes actifs est très encouragé aujourd'hui dans les stratégies de mobilité des villes moyennes et des territoires peu denses. Même s'il n'y a pas d'obligation réglementaire en matière de contenu pour les plans de mobilité simplifiés (PDMS), dans les faits, on constate que des actions en faveur des modes actifs sont systématiquement prévues dans les PDMS récemment adoptés ou en cours d'élaboration. L'objectif de cette fiche est de fournir aux acteurs associés à l'élaboration des PDMS des pistes pour prendre en compte au mieux la thématique des modes actifs dans leur démarche. Pour cela l'étude réalisée s'est appuyée sur les retours d'expériences de différentes autorités organisatrices de la mobilité.

<https://doc.cerema.fr/Default/doc/SYRACUSE/605848/politiques-et-services-de-mobilite-fiche-n-1-promouvoir-les-modes-actifs-dans-les-plans-de-mobilite->



### **Modes doux en toutes saisons. Fiche n°1, Entretien hivernal des itinéraires cyclables. Parangonnage international et premiers enseignements**

Cerema – décembre 2025

L'entretien hivernal des pistes cyclables diffère de celui des routes ou autoroutes. Les risques que les cyclistes encourent sont spécifiques et le réseau cyclable présente des caractéristiques particulières.

Cette note propose une synthèse des meilleures pratiques d'entretien hivernal des voies cyclables observées dans certaines villes européennes et nord-américaines.

<https://doc.cerema.fr/Default/doc/SYRACUSE/606441/modes-doux-en-toutes-saisons-fiche-n-1-entretien-hivernal-des-itineraires-cyclables-parangonnage-int>



**Cette note d'actualité est destinée à un large public de la communauté technique routière. N'hésitez pas à vous inscrire selon la procédure suivante :**

envoyer un mail à l'adresse : [sympa@developpement-durable.gouv.fr](mailto:sympa@developpement-durable.gouv.fr)

en précisant dans l'objet du mail : SUB Idif.actu.doc.tech.rout@developpement-durable.gouv.fr

Il n'est pas utile d'écrire de message dans le corps de texte.