



Nom du projet : Enrobés UP®

Année du projet : 2025

Entreprise : VINCI Construction

Maître d'ouvrage :

Maître d'œuvre :

Contact : HIROUX Nicolas - nicolas.hiroux@vinci-construction.com

Mise en ligne : Mai 2026



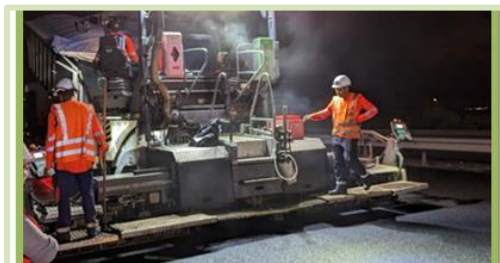
PRÉSENTATION DU PROJET

Le projet Enrobés UP® de VINCI Construction s'inscrit dans une démarche de préservation des ressources naturelles non renouvelables en valorisant les matériaux de démolition du BTP et plus particulièrement les agrégats d'enrobés.

Les Enrobés UP® sont des enrobés bitumineux innovants contenant au moins 50 % d'agrégats d'enrobés (AE), et qui s'inscrivent de fait au-delà des recommandations actuelles en matière de recyclage (Guide Idrim 2021).

L'objectif de l'expérimentation est de démontrer la faisabilité et les avantages techniques et environnementaux de l'utilisation de ces enrobés à fort taux de recyclage sur des sections du réseau structurant en répondant aux questions suivantes :

- est-il possible de faire progresser les taux de recyclage au-delà des recommandations usuelles ?
- est-il possible de recycler de façon durable et avec quelle approche technique pour dépasser ce seuil de 40 % et les critères qualitatifs empiriques actuellement retenus ?



ORGANISATION DU PROJET

Etude de formulation en laboratoire : Identification des AE (FTAE + rhéologie du liant : DSR, Viscosité dynamique), étude « liant » et stratégie de correction, formulation de niveau 2 à 4 (niveau propre à chaque enrobé) + essais complémentaires (vieillesse, comportement mécanique)

Fabrication et mise en œuvre d'une planche témoin à 40 % AE max et d'Enrobés UP en couche de roulement et/ou d'assise (taux mini 50 % AE, idéalement 70 % AE).

Suivi sur 3 à 5 ans du comportement (relevés des dégradations, suivi mécanique).

RETOURS D'EXPERIENCE

Chantiers expérimentaux phare :

2018 – La route 100 % Recyclée

2020 – M63 à Gagnac

L'INNOVATION

Solution bas carbone grâce à un taux de recyclage optimisé et amélioré par rapport au savoir-faire et aux règles de l'Art en vigueur.

Elargissement du domaine d'emploi des agrégats d'enrobés en termes de taux par une évaluation fine de leur liant, principal facteur limitant aujourd'hui.

Des performances et une durabilité évaluée en laboratoire.

Validation de la qualité du mélange au niveau industriel.

Un domaine d'emploi comparable à celui des enrobés traditionnels.